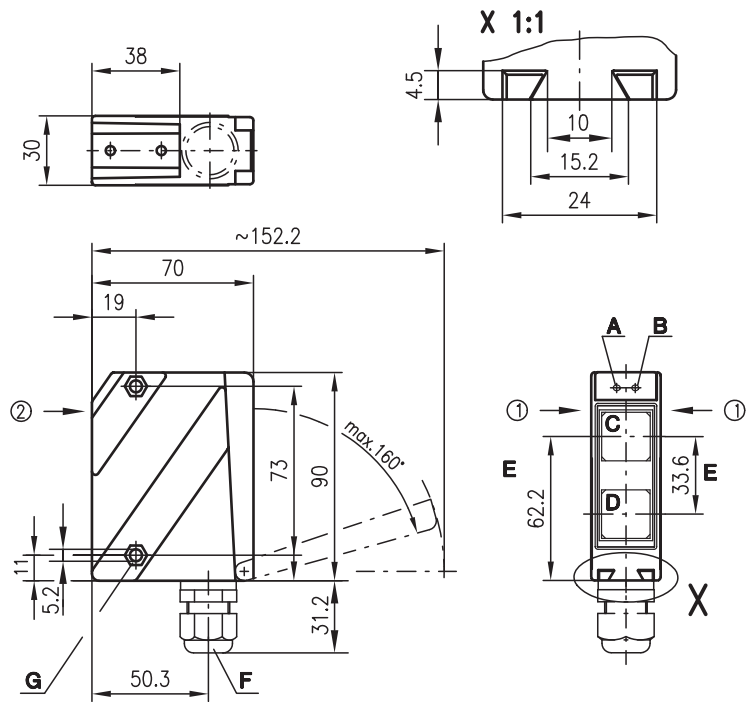


HRT 96

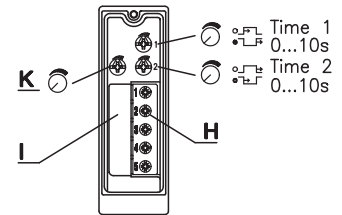
Fotocellula a tasteggio con soppressione dello sfondo



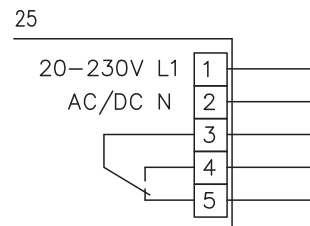
Disegno quotato



- A** Diode indicatore verde
 - B** Diode indicatore giallo
 - C** Trasmettitore
 - D** Ricevitore
 - E** Asse ottico
 - F** Collegamento per cavi a raccordo filettato M16x1.5 per Ø 5 ... 10mm
 - G** Svasatura per dado esagonale M5, profonda 4.2
 - H** Morsetti
 - I** Ingresso cavo
 - K** Regolazione della portata del tasteggio
- Direzione di ingresso preferenziale dell'oggetto ① + ↻



Collegamento elettrico

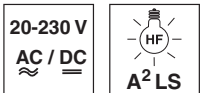


it_10-2012/08 50120808

Con riserva di modifiche • DS_HRT96MKR120025_it_50120808.fm



100 ... 1800mm



- Fotocellula a tasteggio con soppressione dello sfondo regolabile in luce infrarossa
- Robusto alloggiamento di metallo con copertura di vetro o alloggiamento di plastica nel grado di protezione IP 67/ IP 69K per l'impiego industriale
- Modello a corrente universale 20 ... 230VCA/CC con uscita a relè
- Relè con contatto di commutazione, regolazione della portata di tasteggio e tempo di inizializzazione per l'adattamento ottimale all'applicazione
- Collegamento mediante comodo vano dei morsetti fino a 1,5mm²
- Modello con uscita con delay supplementare



Accessori:

(da ordinare a parte)

- Sistemi di fissaggio (BT 96, BT 96.1, UMS 96, BT 450.1-96)
- Spegniscintilla

Dati tecnici

Dati ottici

Port. tip. tasteggio lim. (bianco 90%) ¹⁾
 Portata operativa di tasteggio ²⁾
 Campo di regolazione
 Sorgente luminosa
 Lunghezza d'onda

Luce infrarossa

100 ... 1800mm
 vedi tabelle
 150 ... 1200mm
 LED (luce modulata)
 880nm (luce infrarossa)

Comportamento temporale

Frequenza di commutazione 20Hz
 Tempo di reazione 25ms
 Tempo di inizializzazione ≤ 200ms

Dati elettrici

Tensione di esercizio U_B 20 ... 230VCA, 50/60Hz
 20 ... 230VCC
 Potenza assorbita ≤ 1,5VA
 Uscita di commutazione ³⁾ relè, 1 contatto di commutazione
 Funzione contatto N.C./contatto N.A.
 Tensione di commutazione relè 250VCA/CC
 Corrente di commutazione relè 250VCA, 3A/30VCC, 3A
 Potenza di commutazione relè 750VA, cosφ=1

Indicatori

LED verde stand-by
 LED giallo riflessione

Dati meccanici

Alloggiamento zinco pressofuso
 Copertura ottica vetro
 Peso 380g
 Tipo di collegamento morsetti

Alloggiamento di metallo

zinc pressofuso
 vetro
 380g
 morsetti

Alloggiamento di plastica

policarbonato
 plastica
 150g
 morsetti

Dati ambientali

Temp. ambiente (esercizio/magazzino) -30°C ... +60°C/-40°C ... +70°C
 Circuito di protezione ⁴⁾ 1, 4
 Classe di protezione VDE ⁵⁾ II, isolamento completo
 Grado di protezione IP 67, IP 69K ⁶⁾ IP 67
 Sorgente luminosa gruppo libero (a norme EN 62471)
 Norme di riferimento IEC 60947-5-2

Funzioni supplementari

Uscita con delay 0 ... 10s (regolabile separatamente)
 (ritardo eccitazione/diseccitazione)

- 1) Portata tipica di tasteggio limite: portata di tasteggio massima ottenibile senza riserva di funzionamento
- 2) Portata operativa di tasteggio: portata di tasteggio consigliata con riserva di funzionamento
- 3) Con carichi induttivi o capacitivi prevedere uno spegniscintilla
- 4) 1=protezione contro i transienti rapidi, 4=soppressione dei disturbi
- 5) Tensione di dimensionamento 250VCA
- 6) Test IP 69K simulato a norme DIN 40050 parte 9, le condizioni di pulizia ad alta pressione senza l'utilizzo di additivi, acidi e basi non sono parte del test

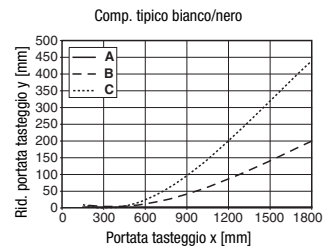
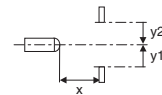
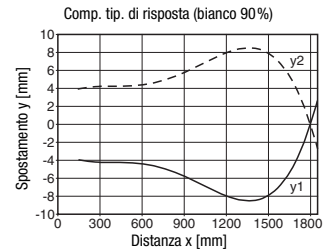
Tabelle

1	100	1200	1800
2	100	1100	1600
3	100	1000	1350

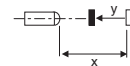
1	bianco 90%
2	grigio 18%
3	nero 6%

□ Portata operativa di tasteggio [mm]
 □ Portata tipica di tasteggio limite [mm]

Diagrammi



A bianco 90%
 B grigio 18%
 C nero 6%



Per ordinare gli articoli

Tabella di selezione		HRT 96K/R-1680-1200-25 Cod. art. 50025132	HRT 96K/R-1690-1200-25 Cod. art. 50025131	HRT 96M/R-1680-1200-25 Cod. art. 50080076	HRT 96M/R-1690-1200-25 Cod. art. 50080075	HRT 96K/R-1689-1200-25 Cod. art. 50081261
Sigla per l'ordinazione →						
Equipaggiamento ↓						
Alloggiamento	metallo			●	●	
	plastica	●	●			●
Sorgente luminosa	luce infrarossa (1200mm)	●	●	●	●	●
Collegamento	morsetti	●	●	●	●	●
	senza pressacavo					●
Caratteristiche	uscita con delay		●		●	
	omologazione UL			●	●	

Note

- **Uso conforme:**
 Questo prodotto deve essere messo in servizio solo da personale specializzato ed utilizzato conformemente all'uso previsto. Questo sensore non è un sensore di sicurezza e non serve alla protezione di persone.
- Per il campo di scansione regolato è possibile una tolleranza del limite superiore di scansione a seconda delle proprietà riflettenti della superficie del materiale.