

HRTR 53 «XL»

Sensores fotoeléctricos de reflexión con supresión de fondo

es 04-2010/01 50107835-01

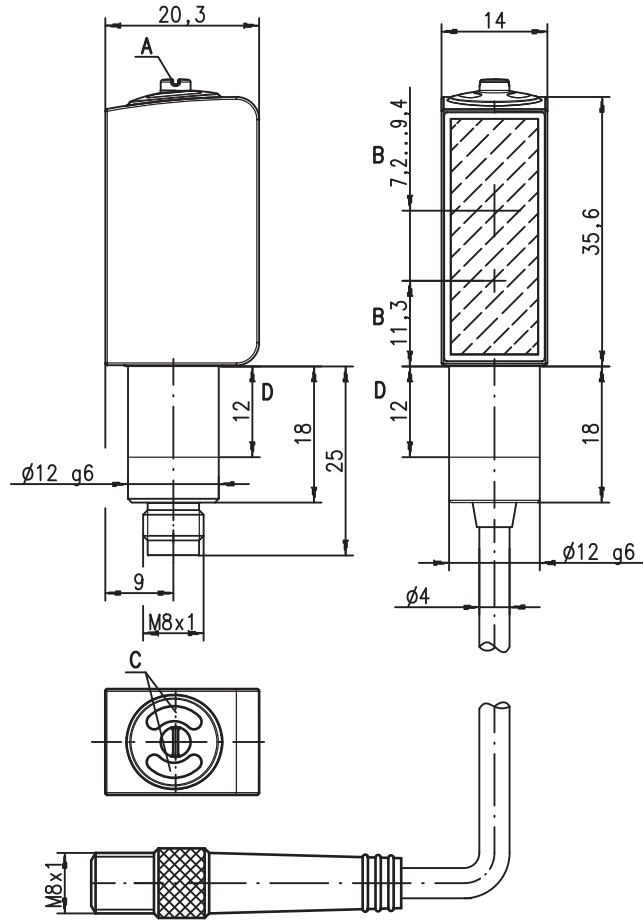


5 ... 100mm
60 mm con error negro-blanco < 10%



- Sensor fotoeléctrico de reflexión con luz roja visible y supresión de fondo ajustable
- Carcasa de acero inoxidable 316L con diseño higiénico
- La construcción cerrada de la óptica impide las transmisiones bacteriales
- Probado según ECOLAB y CleanProof+
- Identificación de aparatos sin papel
- Pantalla frontal plástica resistente a los rasguños y hermética a la difusión
- El ancho punto luminoso rectangular garantiza la detección segura de:
 - Objetos con huecos, orificios y ranuras
 - Botellas y láminas transparentes
 - Objetos con estructuras reticulares (p.ej. envases blíster)
 - Objetos con posición variable
- A²LS - supresión activa de luz externa
- Salidas Push-Pull (contrafase)
- Alta frecuencia de conmutación para la detección de procesos rápidos

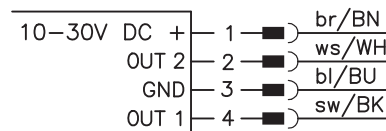
Dibujo acotado



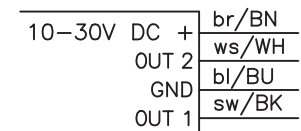
- A Tornillo de ajuste
- B Eje óptico
- C Diodos indicadores
- D Zona de aprisionamiento admisible

Conexión eléctrica

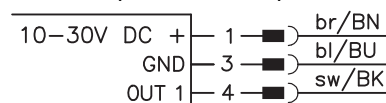
Conexión por enchufe, de 4 polos (con/sin cable)



Cable, 4 conductores



Conexión por enchufe, tripolar



Accesorios:

(disponible por separado)

- Sistemas de sujeción (BT 3...)
- Cables con conector M8 o M12 (K-D ...)
- Piezas de fijación

Derechos a modificación reservados • DS_HRTR53_XL_es.fm



Datos técnicos

Datos ópticos

Alcance de palpado límite típ. ¹⁾ 5 ... 100mm
 Alcance de palpado de operación ²⁾ vea tablas
 Margen de ajuste 20 ... 100mm
 Punto luminoso aprox. 3 x 40mm² a 50mm
 Fuente de luz ³⁾ LED (luz modulada)
 Longitud de onda 620nm (luz roja visible)

Respuesta temporal

Frecuencia de conmutación 1000Hz
 Tiempo de respuesta 0,5ms
 Tiempo de inicialización ≤ 300ms (según IEC 60947-5-2)

Datos eléctricos

Tensión de servicio U_B ⁴⁾ 10 ... 30VCC (incl. ondulación residual)
 Ondulación residual ≤ 15% de U_B
 Corriente en vacío ≤ 15mA
 Salida de conmutación .../66 ⁵⁾ 2 salidas de conmutación Push-Pull (contrafase)
 pin 2: PNP com. en oscuridad, NPN com. en claridad
 pin 4: PNP com. en claridad, NPN com. en oscuridad
 .../6 ⁵⁾ 1 salida de conmutación Push-Pull (contrafase)
 pin 4: PNP com. en claridad, NPN com. en oscuridad
 conmutación en claridad/oscuridad
 ≥ (U_B-2V)/≤ 2V
 máx. 100mA
 ajustable con husillo de 8 vías

Función
 Tensión de señal high/low
 Corriente de salida
 Alcance de palpado

Indicadores

LED verde disponible
 LED amarillo objeto captado - reflexión

Datos mecánicos

Carcasa acero inoxidable AISI 316L, DIN X2CrNiMo17132, W.Nr1.4404
 Concepto de carcasa diseño HIGIENICO
 Rugosidad de carcasa ⁶⁾ Ra ≤ 2,5
 Conector redondo acero inoxidable AISI 316L, DIN X2CrNiMo17132, W.Nr1.4404
 Cubierta de óptica revestimiento plástico (PMMA), resistente a los rasguños y hermético a la difusión
 Manejo plástico (TPV-PE), hermético a la difusión
 Peso con conector M8: 50g
 con cable 200mm y conector M8: 60g
 Tipo de conexión conector M8, de 4 o de 3 polos
 cable 0,2m con conector M8 de 4 polos por ajuste (vea «Notas»)
 Fijación 3 Nm (rango admisible: ver dibujo acotado)
 Máx. par de apriete

Datos ambientales

Temp. ambiental (operación/almacén) ⁷⁾ -30°C ... +70°C/-30°C ... +70°C
 Circuito de protección ⁸⁾ 2, 3
 Clase de protección VDE ⁹⁾ III
 Tipo de protección IP 67, IP 69K ¹⁰⁾
 Test medioambiental según ECOLAB, CleanProof+
 Clase de LED 1 (según EN 60825-1)
 Sistema de normas vigentes IEC 60947-5-2
 Homologaciones UL 508 ⁴⁾
 Tolerancia química probado según ECOLAB y CleanProof+ (ver Notas)

- 1) Alcance característico de palpado límite: máx. alcance de palpado alcanzable para objetos claros (blanco 90%)
- 2) Alcance de palpado de operación: alcance de palpado recomendado para objetos de diferente remisión
- 3) Vida media de servicio 100.000h con temperatura ambiental 25°C
- 4) En aplicaciones UL: sólo para el empleo en circuitos de corriente «Class 2» según NEC
- 5) Las salidas de conmutación Push-Pull (contrafase) no pueden ser conectadas en paralelo
- 6) Valor característico de la carcasa de acero inoxidable
- 7) Temperaturas de servicio de +70°C admisibles sólo brevemente (≤ 15 min)
- 8) 2=protección contra polarización inversa, 3=protección contra cortocircuito para todas las salidas de transistor
- 9) Tensión de medición 50V
- 10)Sólo con montaje interior en tubo del conector redondo M8

Uso conforme

Las barreras fotoeléctricas son sensores opto electrónicos para la detección sin contacto de objetos.

Este producto debe ser puesto en funcionamiento únicamente por personal especializado, debiendo utilizarlo conforme al uso prescrito para él. Este sensor no es un sensor de seguridad y no sirve para la protección de personas.

Tablas

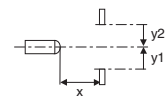
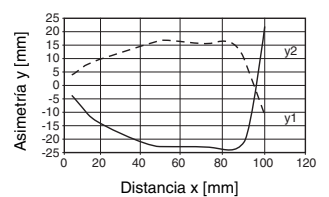
1	5	100
2	5	90
3	5	80

1	blanco 90%
2	gris 18%
3	negro 6%

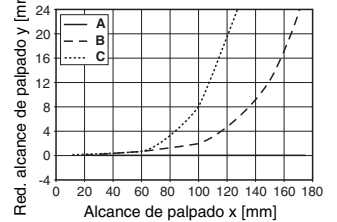
Alcance de palpado de operación [mm]
 Alcance de palpado límite típ. [mm]

Diagramas

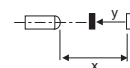
Comp. de respuesta típ. (blanco 90%)



Comport. típico negro-blanco



- A blanco 90%
- B gris 18%
- C negro 6%



Notas

Encontrará los productos químicos probados al principio de la descripción del producto.

Fijar con tornillo prisionero sólo en la zona indicada. Máx. par de apriete 3Nm.

HRTR 53 «XL» Sensores fotoeléctricos de reflexión con supresión de fondo

Indicaciones de pedido

Tabla de selección		Denominación de pedido →			
Equipamiento ↓		HRTR 53/66-XL-S8 Num. art. 50107507	HRTR 53/6-XL-S8.3 Num. art. 50107508	HRTR 53/66-XL-200-S8 Num. art. 50107509	HRTR 53/66-XL Num. art. 50108372
Salida de conmutación	2 x salida Push-Pull (contrafase)	●		●	●
	1 salida Push-Pull (contrafase)		●		
Función de conmutación	1 salida de conmutación en claridad PNP y en oscuridad NPN	●	●	●	●
	1 salida de conmutación en oscuridad PNP y en claridad NPN	●		●	●
Conexión	conector redondo M 8, metal, de 4 polos	●			
	conector redondo M 8, metal, de 3 polos		●		
	cable 200mm con conector M8, de 4 polos			●	
	cable 2000mm, 4 hilos				●
Indicadores	LED verde: disponible	●	●	●	●
	LED amarillo: salida de conmutación	●	●	●	●

Indicaciones para la aplicación



- En superficies brillantes (p.ej. metales) el haz luminoso no debe incidir perpendicularmente en la superficie del objeto. Una ligera inclinación basta para evitar reflejos directos no deseados; es posible que esto reduzca el alcance de palpado.
- Los objetos deben aproximarse sólo lateralmente por la derecha o la izquierda. Debe evitarse la aproximación de objetos por el lado de los conectores y por el de manejo.
- Por encima del alcance de palpado de operación el sensor opera como un sensor fotoeléctrico de reflexión energético. Los objetos claros pueden ser reconocidos con fiabilidad hasta el alcance de palpado límite.
- En los sensores se han aplicado medidas eficaces para evitar en el máximo grado posible las anomalías recíprocas en caso de montajes opuestos. Sin embargo, es indispensable evitar el montaje opuesto de varios sensores del mismo tipo.

