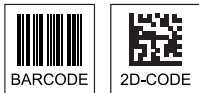
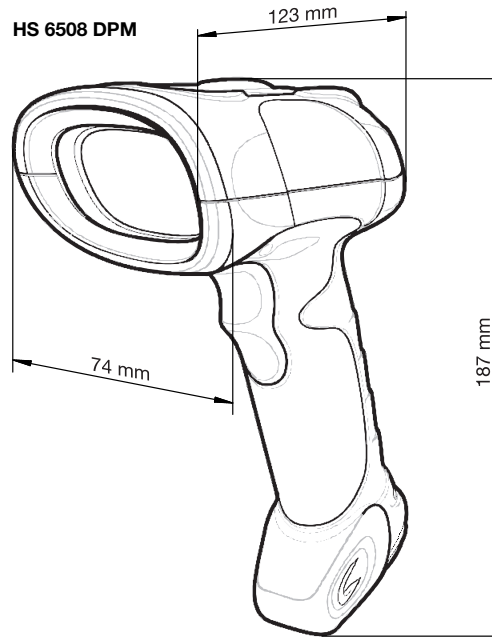


de 01-2013/03 50121035



**Maßzeichnung**



- Handscanner für direktmarkierte Codes (Nadelprägung oder Lasermarkierung auf ebenen Flächen)
- Sehr robustes, ergonomisches Gehäuse
- Stabiler Triggerknopf
- Eingebauter Decoder
- Anzeige für erfolgte Lesung mit LED, Signalton und Vibration
- RS 232-, PS/2- oder USB-Schnittstelle
- Betriebstemperatur von -20 bis +50°C
- Schutzart IP 65



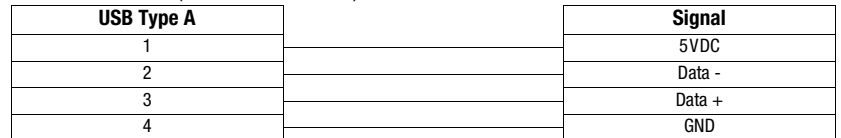
**Zubehör**

(separat erhältlich)

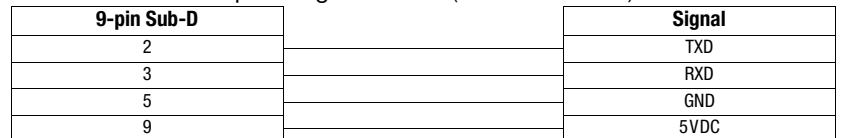
- **RS 232-Kabel - Spannung über Pin 9**  
Art.-Nr. 50120436
- **RS 232-Kabel mit Netzteilanschluss**  
Art.-Nr. 50120434
- **Netzteil (100 ... 240VAC)**  
Art.-Nr. 50120428
- **USB-Kabel**  
Art.-Nr. 50120432
- **PS/2-Kabel**  
Art.-Nr. 50120438
- **Wandhalter**  
Art.-Nr. 50120444

**Elektrischer Anschluss**

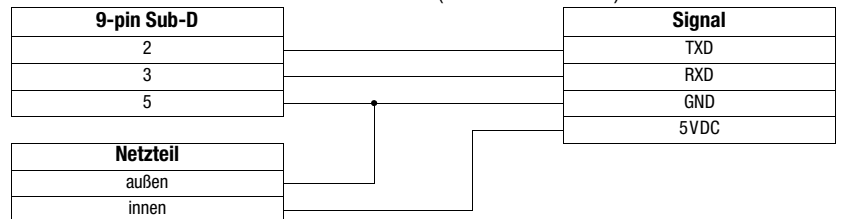
bei USB-Kabel (Art.-Nr. 50120432)



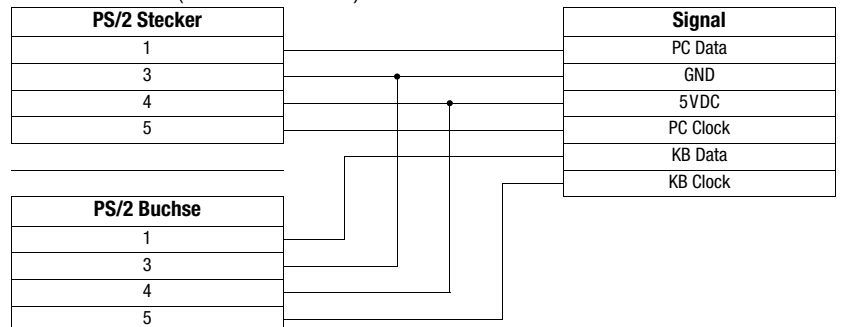
bei RS 232 Kabel - Spannung über Pin 9 (Art.-Nr. 50120436)



bei RS 232 Kabel mit Netzteilanschluss (Art.-Nr. 50120434)



bei PS/2 Kabel (Art.-Nr. 50120438)



Änderungen vorbehalten • DS\_HS6508DPM\_de\_50121035.fm

## Technische Daten

### Elektrische Daten

Betriebsspannung  $U_B$  5VDC  $\pm$ 10%  
Stromaufnahme 330mA

### Schnittstellen

Schnittstellentypen RS 232, PS/2 und USB  
Triggerung über Taster

### Codetypen

Barcodes 2/5 Interleaved, Code 39, Code 128, Code 93, Codabar, UPC/  
EAN, GS1 Databar  
2D-Codes Data Matrix Codes ECC 200, Aztec, PDF417, MicroPDF,  
QR Code

### Optische Daten

Optisches System CMOS Imager 752x480  
Lichtquelle Zielhilfe: Laserdiode 650nm, IEC-Klasse 2 (EN/IEC 60825-1)  
Beleuchtungselement: LED 630nm  
Lesedistanz 21 ... 157mm (UPC/EAN 13, 100% bzw. 0,33mm)

### Mechanische Daten

Gewicht 336g (ohne Kabel)  
Abmessungen 187x74x123mm

### Umgebungsdaten

Umgebungstemperatur (Betrieb/Lager) -20°C ... +50°C/-40°C ... +60°C  
Relative Luftfeuchtigkeit 5 ... 95% (nicht kondensierend)  
Schutzart IP 65  
Schockfestigkeit übersteht mehrfache Stürze aus 2m Höhe auf Betonboden

## Hinweise

Robuster 2D-Code Hand-scanner mit integriertem Decoder für direktmarkierte Codes (DPM). Die Codes können genadelt oder auch gedruckt sein. Auch gelassene Codes auf ebenen Oberflächen können erfasst werden.

Datenübertragung bei Keyboard-Wedge über USB- oder PS/2-Schnittstelle, oder serielle Kommunikation über RS 232 und USB-Schnittstelle.

Für eine funktionsfähige Einheit muss ein Handscanner und das entsprechende Kabel sowie bei Verwendung der RS 232 am PC ein Netzteil bestellt werden.

## Lesefeld

Codetyp	Modul Size [mil]	Modulgröße [mm]	Von [mm]	Bis [mm]
Code 39	3	0,076	27,9	40,6
	5	0,127	0	88,9
	7,5	0,191	0	137,2
	20	0,508	27,9	233,7
UPC/EAN 13	13 (100%)	0,330	20,3	157,5
PDF 417	6,67	0,169	0	94,0
	10	0,254	0	114,3
	15	0,381	0	142,2
Data Matrix Code	4	0,102	25,4	53,3
	5	0,127	10,2	68,6
	7,5	0,191	0	88,9
	10	0,254	0	111,8
QR Code	4	0,102	27,9	35,6
	5	0,127	12,7	55,9
	7,5	0,191	0	83,8
	10	0,254	0	101,6

### Hinweis:

Beachten Sie, dass die reellen Lesedistanzen noch von Faktoren wie Etikettiermaterial, Druckqualität, Lesewinkel, Druckkontrast etc. beeinflusst werden und deshalb von den hier angegebenen Lesedistanzen abweichen können.



Weitere Informationen zum Produkt und zur Parametrierung (Codetypenfreigabe, Stellenanzahl, etc) finden Sie in der Betriebsanleitung (Product Reference Guide).  
Download unter [www.leuze.com](http://www.leuze.com).

## Bestellhinweise

HS 6508 DPM DPM-Handscanner mit RS 232, PS/2 und USB-Schnittstelle

### Artikel-Nr.

50120442

## HS 6508 DPM

## DPM-Handscanner



### Achtung Laserstrahlung!

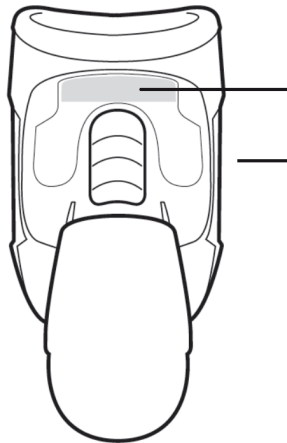
Erfüllt die Richtlinien 21 CFR 1040.10 und 1040.11 (mit Ausnahme der in der Laser Notice Nr. 50 vom 24. Juni 2007 genannten Abweichungen) sowie die Anforderungen der EN 60825-1:2007 und der IEC 60825-1 (Ed. 2).

Die Laserklassifizierung ist auf einem der Aufkleber auf dem Gerät angegeben.

Die folgende Warnung muss lt. US- und internationalen Bestimmungen aufgeführt werden:

**Vorsicht:** Die Verwendung von Bedienelementen, die Veränderung von Einstellungen oder die Durchführung von Prozeduren, die hier nicht erwähnt sind, können dazu führen, dass Personen gefährlichen Laserstrahlen ausgesetzt werden. Laserscanner der Klasse 2 arbeiten mit einer sichtbaren Niedervolt-Lichtdiode. Wie bei jeder hellen Lichtquelle, wie z. B. der Sonne, sollte vermieden werden, direkt in den Lichtstrahl zu blicken. Über Gefahren bei einer kurzzeitigen Aussetzung des Laserlichts eines Laserscanners der Klasse 2 liegen keine Erkenntnisse vor.

CAUTION- CLASS 2 LASER LIGHT WHEN OPEN. DO NOT STARE INTO THE BEAM. ATTENTION- LUMIÈRE LASER EN CAS D'OUVERTURE. NE PAS REGARDER DANS LE FAISCEAU. VORSICHT- LASERLICHT KLASSE 2, WENN ABDECKUNG GEÖFFNET. NICHT IN DEN STRAHL BLICKEN.  
注意：打开时及解锁失效时有激光辐射 勿直视光束



LASER LIGHT- DO NOT STARE INTO BEAM. CLASS 2 LASER PRODUCT, LASERLICHT - NICHT IN DEN STRAHL BLICKEN. LASER KLASSE 2. LUMIÈRE LASER - NE PAS REGARDER DANS LE FAISCEAU. APPAREIL A LASER DE CLASSE 2 630-690nm, 1mW  
激光辐射 勿直视光束 2类激光产品



COMPLIES WITH 21 CFR1040.10 AND 1040.11 EXCEPT FOR DEVIATIONS PURSUANT TO LASER NOTICE No. 50, DATED JUNE 24, 2007, AND EN60825-1:2007 AND IEC 60825-1(ED.2).

## HS 6508 DPM an der serielle PC-Schnittstelle

### benötigte Teile:

1x	50120442	HS 6508 DPM
1x	50120434	KB RS232-2 HS 65x8
1x	50120428	NT HS6508

Scannen des nebenstehenden Strichcodes stellt folgende Schnittstellenparameter ein:

**RS 232 mit 9600 Baud, 8 Datenbits, 1 Stoppbit, No Parity, kein Prefix, kein Postfix**



STANDARD RS-232

### Parametrierung für RS 232 Leuze-Standard-Protokoll

Scannen des nebenstehenden 2D-Codes stellt folgende Schnittstellenparameter für das Leuze Standard-Protokoll ein:

**RS 232 mit 9600 Baud, 8 Datenbits, 1 Stoppbit, No Parity, Prefix STX und Postfixes <CR><LF>; Code 2/5 Interleaved mit 10 Stellen**



## HS 6508 DPM an MA 2xxi

### benötigte Teile:

1x	50120442	HS 6508 DPM
1x	50120436	KB RS232-1 HS 65x8
1x	50113397	KB JST-HS-300
1x	50112893	MA 204i Profibus Gateway, <b>oder</b>
	50112892	MA 208i Ethernet Gateway, <b>oder</b>
	50112891	MA 248i Profinet Gateway

Scannen des nebenstehenden 2D-Codes stellt folgende Schnittstellenparameter für die Kommunikation mit dem Gateway MA 2xxi ein:

**RS 232-Übertragung mit 9600 Baud, 8 Datenbits, 1 Stoppbit, No Parity, Postfixes <CR><LF>; Code 2/5 Interleaved mit 10 Stellen**



## HS 6508 DPM an MA 21

### benötigte Teile:

1x 50120442 HS 6508 DPM  
 1x 50120436 KB RS232-1 HS 65x8  
 1x 50035421 KB 021 Z  
 1x 50030481 MA 21 100

Scannen des nebenstehenden 2D-Codes stellt folgende Schnittstellenparameter für die Kommunikation mit der Anschlusseinheit MA 21 ein:

**RS 232-Übertragung mit 9600 Baud, 7 Datenbits, 1 Stoppbit, Parity Even, Postfixes <CR><LF>; Code 2/5 Interleaved mit 10 Stellen**

### Anschlussbelegung KB 021 Z

Aderfarbe:	Signal	Klemme in der MA 21:
braun	RXD	26
weiss	TXD	27
blau	GND	28
rot	VCC	30
schwarz	GND	31
blank (Schirm)	PE	21



## HS 6508 DPM an PS2-Schnittstelle

### benötigte Teile:

1x 50120442 HS 6508 DPM  
 1x 50120438 KB PS2-1 HS 65x8

Scannen des nebenstehenden 2D-Codes stellt folgende Schnittstellenparameter für die Kommunikation über die PS/2 Schnittstelle ein:

**Deutsche PS/2-Tastatur mit <CR><LF>; Code 2/5 Interleaved mit 10 Stellen**



## HS 6508 DPM an USB-Schnittstelle (Tastatur-Emulation)

Bei dieser Betriebsart wird eine PC-Tastatur emuliert (Keyboard-Wedge Mode via USB). Die eingelesenen Daten werden, direkt in das aktuell aktivierte Programm geschrieben. Somit können die Daten in allen Standardprogrammen weiterverarbeitet werden.

### benötigte Teile:

1x 50120442 HS 6508 DPM  
 1x 50120432 KB USB-1 HS 65x8

Scannen des nebenstehenden 2D-Codes stellt folgende Schnittstellenparameter für die Tastatur-Emulation via USB Schnittstelle ein:

**Deutsche USB-Tastatur Emulation mit <CR><LF>; Code 2/5 Interleaved mit 10 Stellen**



## HS 6508 an USB-Schnittstelle (COM-Port-Emulation)

Bei dieser Betriebsart wird eine COM-Schnittstelle emuliert (COM-Port-Emulation via USB). Die eingelesenen Daten werden an eine neue COM-Schnittstelle gesendet und können von Programmen, die Daten über COM-Schnittstellen erwarten, weiterverarbeitet werden. Den Treiber, mit dem Sie diese COM-Schnittstelle emulieren, können Sie unter [www.leuze.com](http://www.leuze.com) downloaden.

### benötigte Teile:

1x 50120442 HS 6508 DPM  
 1x 50120432 KB USB-1 HS 65x8

### Vorgehensweise:

1. Stecken Sie den Handscanner HS 6508 DPM in einen freien USB-Port ein. Der Scanner quittiert dies mit einer Tonfolge.
2. Scannen Sie den untenstehenden Code ein.
3. Installieren Sie den USB-Seriell Treiber **usbcdc.inf**, wenn Sie dazu von Windows aufgefordert werden.
4. Öffnen Sie ein Terminalprogramm oder Ihr Programm für die serielle Schnittstelle und wählen Sie den neuen COM-Port aus.



COM-Port-Emulation an der nächsten freien COM-Adresse mit CR/LF als Postfix.