

it 04-2013/01 50116754

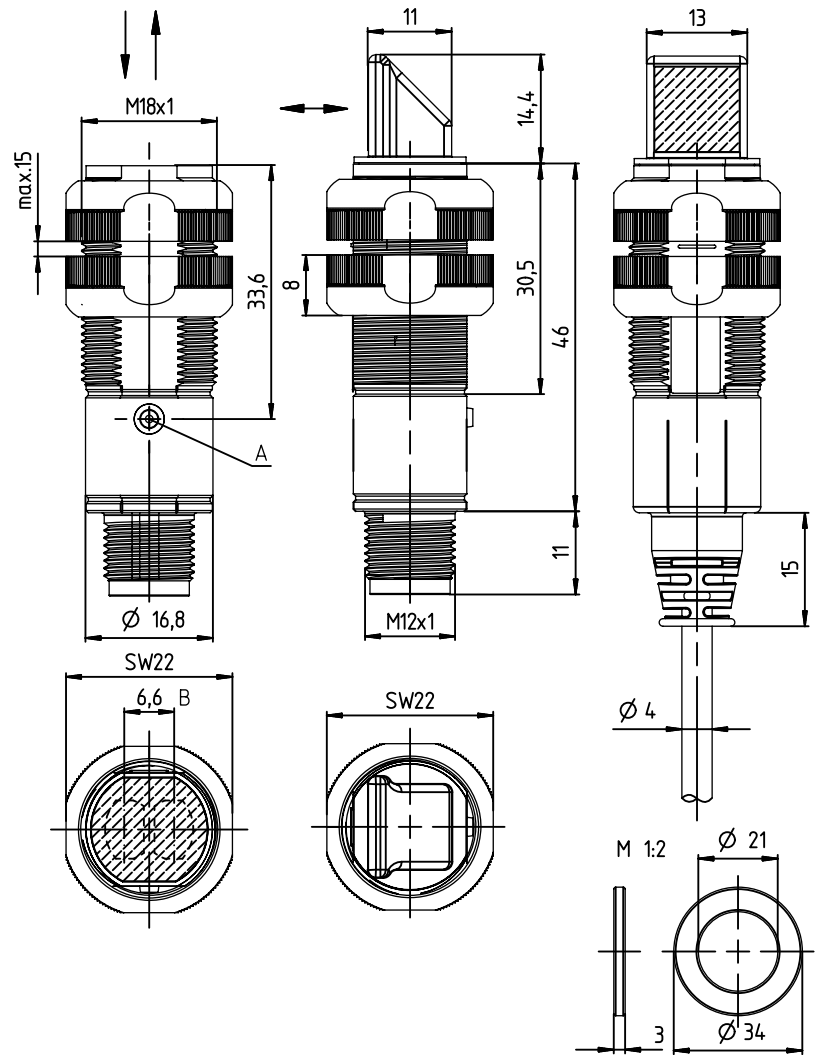


0 ... 15m
0 ... 8m
(con ottica angolare a 90°)



- Fotocellula a barriera con luce rossa visibile e alta riserva di funzionamento
- Uscita del fascio assiale e a 90° per una integrazione flessibile
- Rapido allineamento tramite *brightVision*®
- Regolazione fine semplice grazie ad *omni-mount*
- Opzione di montaggio a filo
- Solido alloggiamento di plastica secondo IP 67 per l'impiego industriale
- Ingressi di disattivazione per il test ed il collegamento in rete del sensore
- Uscite di commutazione antivalenti per la commutazione chiaro/scuro

Disegno quotato



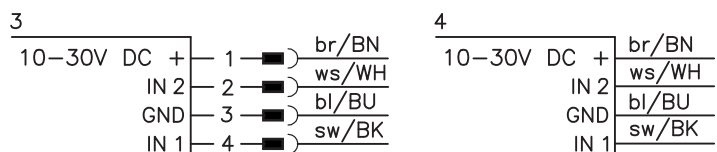
A Diodo indicatore
B Asse ottico

Collegamento elettrico

Ricevitore



Trasmittitore



Accessori:

(da ordinare a parte)

- Sistemi di fissaggio (BT 318, BT 318-ARH)
- Connettori M12 (KD ...)
- Cavi confezionati (K-D ...)

Con riserva di modifiche • DS_L318B_it_50116754.fm

Dati tecnici

Dati ottici

Portata limite tipica ¹⁾
 Portata di esercizio ²⁾
 Sorgente luminosa
 Lunghezza d'onda

ottica assiale: 0 ... 15 m
 ottica assiale: 0 ... 10 m
 LED (luce modulata)
 620nm (luce rossa visibile)

ottica a 90°: 0 ... 8 m
 ottica a 90°: 0 ... 5,5 m

Comportamento temporale

Frequenza di commutazione
 Tempo di reazione
 Tempo di inializzazione

500Hz
 1 ms
 ≤ 300ms

Dati elettrici

Tensione di esercizio U_B
 Ripple residuo
 Corrente a vuoto
 Uscita di commutazione .../4P...

10 ... 30VCC
 ≤ 15% di U_B
 ≤ 15mA

2 uscite a transistor PNP
 pin 2: PNP commutante senza luce, pin 4: PNP comm. con luce

.../2N...

2 uscite a transistor NPN
 pin 2: NPN comm. senza luce, pin 4: NPN comm. con luce

Ingresso di commutazione .../9D...

2 ingressi di disattivazione
 pin 2: trasmettitore attivo se non è applicato nessun segnale o segnale HIGH
 pin 4: trasmettitore attivo se non è applicato nessun segnale o segnale LOW
 $\geq (U_B - 2V) / \leq 2V$
 max. 100mA³⁾

Tensione di segnale high/low
 Corrente di uscita

Indicatori

LED verde
 LED giallo
 LED giallo lampeggiante

stand-by
 percorso ottico libero
 percorso ottico libero, senza riserva di funzionamento

Dati meccanici

Alloggiamento
 Copertura ottica
 Peso
 Tipo di collegamento

plastica
 plastica
 70g (cavo), 20g (M12)
 connettore M12, a 4 poli
 cavo 2m, 4 x 0,20mm²

Dati ambientali

Temp. ambiente (esercizio/magazzino)
 Circuito di protezione ⁴⁾
 Classe di protezione VDE
 Grado di protezione
 Sorgente luminosa
 Norme di riferimento

-40°C ... +60°C / -40°C ... +70°C
 2, 3
 III
 IP 67
 gruppo libero (a norme EN 62471)
 IEC 60947-5-2

- 1) Portata limite tipica: portata massima ottenibile senza riserva di funzionamento
- 2) Portata di esercizio: portata consigliata con riserva di funzionamento
- 3) Somma delle correnti di uscita per entrambe le uscite, 50mA con temperature ambiente > 40°C
- 4) 2=protezione contro l'inversione di polarità, 3=protezione contro il cortocircuito per tutte le uscite

Tabelle

ottica assiale:

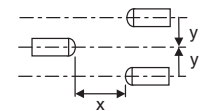
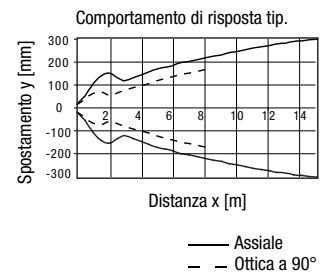
0	10,0	15,0
---	------	------

Ottica a 90°

0	5,5	8,0
---	-----	-----

- Portata di esercizio [m]
- Portata limite tipica [m]

Diagrammi



Note

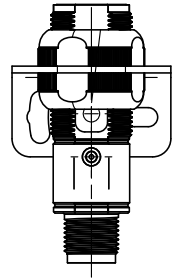
● Uso conforme:

Questo prodotto deve essere messo in servizio solo da personale specializzato ed utilizzato conformemente all'uso previsto. Questo sensore non è un sensore di sicurezza e non serve alla protezione di persone.

Opzioni di montaggio

Montaggio standard

Allineamento dei dadi di montaggio forniti in dotazione con lato piatto verso la piastra di montaggio.
Per il montaggio standard si consiglia la squadretta di fissaggio BT D18M.5.

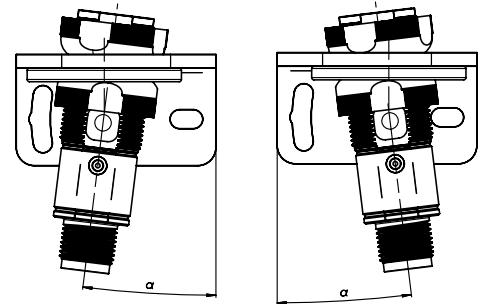


omni-mount

omni-mount permette una regolazione fine dei sensori molto semplice ed economica. Per questo tipo di montaggio il lato convesso dei dadi di montaggio deve essere orientato verso l'elemento di fissaggio. La piastra di montaggio deve presentare un foro di ca. 21 mm di diametro. La forma speciale dei dadi di montaggio permette, insieme al disco di compensazione fornito in dotazione, un fissaggio ad accoppiamento geometrico dei sensori sotto differenti angoli di regolazione. L'angolo di inclinazione max. possibile dipende dallo spessore della piastra di montaggio. Per *omni-mount* si consiglia la squadretta di fissaggio BT D21M.

Spessore della piastra di montaggio	Angolo di regolazione max.
2 mm	+/- 5°
4 mm*)	+/- 8°

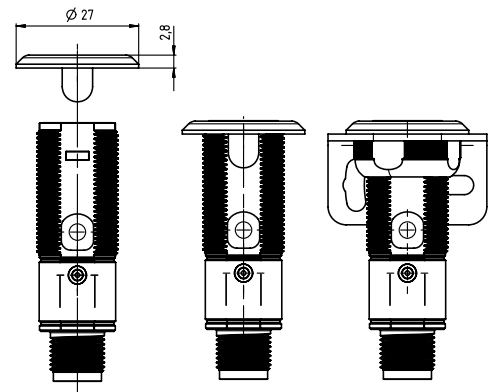
*) Corrisponde allo spessore della squadretta di fissaggio BT D21M



Montaggio a filo

I supporti di montaggio BT 318P-LS offrono la possibilità di realizzare un montaggio a filo, ad es. nei nastri nella tecnica del trasporto.

I supporti possono essere utilizzati sia per il fissaggio dei sensori assiali sia per i sensori con ottica a 90°.



Per ordinare gli articoli

Gli interruttori indicati sono tipi preferenziali; per informazioni attuali: www.leuze.com.

			Designazione	Cod. art.
Sensori con ottica assiale				
Trasmittitore	Con connettore M12	2 ingressi di disattivazione (pin 4 = IN1, pin 2 = IN2)	LS 318B/9D-M12	50116853
	Con cavo, 2m	2 ingressi di disattivazione (pin 4 = IN1, pin 2 = IN2)	LS 318B/9D	50116852
Ricevitore	Con connettore M12	Pin 4: PNP commutante con luce, pin 2: PNP commutante	LE 318B/4P-M12	50116847
		Pin 4: NPN commutante con luce, pin 2: NPN commutante	LE 318B/2N-M12	50116845
	Con cavo, 2m	Pin 4: PNP commutante con luce, pin 2: PNP commutante	LE 318B/4P	50116846
		Pin 4: NPN commutante con luce, pin 2: NPN commutante	LE 318B/2N	50116844
Sensori con ottica angolare a 90°				
Trasmittitore	Con connettore M12	2 ingressi di disattivazione (pin 4 = IN1, pin 2 = IN2)	LS 318B.W/9D-M12	50116855
	Con cavo, 2m	2 ingressi di disattivazione (pin 4 = IN1, pin 2 = IN2)	LS 318B.W/9D	50116854
Ricevitore	Con connettore M12	Pin 4: PNP commutante con luce, pin 2: PNP commutante	LE 318B.W/4P-M12	50116851
		Pin 4: NPN commutante con luce, pin 2: NPN commutante	LE 318B.W/2N-M12	50116849
	Con cavo, 2m	Pin 4: PNP commutante con luce, pin 2: PNP commutante	LE 318B.W/4P	50116850
		Pin 4: NPN commutante con luce, pin 2: NPN commutante	LE 318B.W/2N	50116848
Accessori per il fissaggio ottimale				
	Supporti per il montaggio a filo	Confezione con 10 supporti	BT 318P-LS	50117258
	Squadretta di fissaggio per il montaggio standard		BT D18M.5	50113548
	Squadretta di fissaggio per omni-mount		BT D21M	50117257

Codice di identificazione

L	E	3	1	8	B	.	W	/	4	P	-	M	1	2
---	---	---	---	---	---	---	---	---	---	---	---	---	---	---

Principio di funzionamento

LS Fotocellula a barriera, trasmettitore
LE Fotocellula a barriera, ricevitore

Serie

318B Serie 318B

Modello dell'ottica

N/A Ottica assiale
.W Ottica angolare a 90°

Uscita di commutazione/funzione/ OUT1OUT2 (OUT1 = pin 4, OUT2 = pin 2) o ingresso di commutazione/funzione /IN1IN2 (IN1 = pin 4, IN2 = pin 2)

4 Uscita a transistor PNP, commutante con luce
P Uscita a transistor PNP, commutante senza luce
2 Uscita a transistor NPN, commutante con luce
N Uscita a transistor NPN, commutante senza luce
9 Ingresso per disattivazione del trasmettitore (disattivazione con segnale HIGH)
D Ingresso per disattivazione del trasmettitore (disattivazione con segnale LOW)
X Pin non occupato

Possibilità di combinare le funzioni tramite un codice a due cifre!

Collegamento elettrico

N/A Cavo, lunghezza standard 2000mm
-M12 Connettore M12