

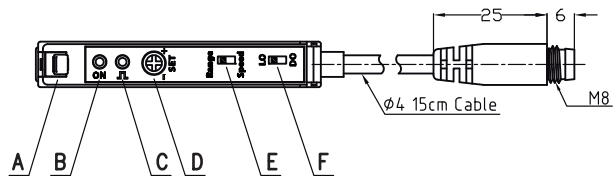
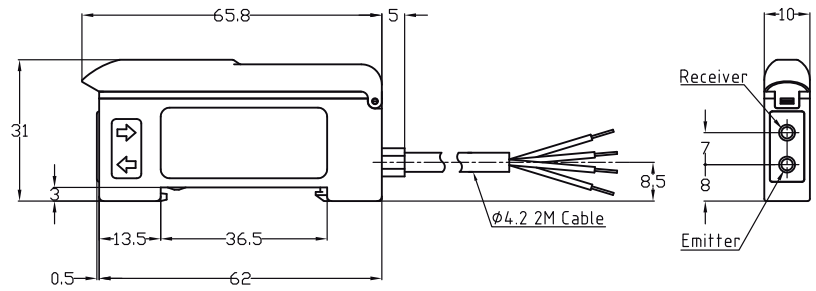
LV461

Amplificador para fibras ópticas

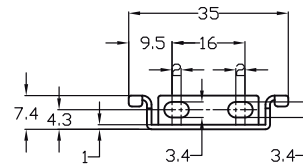
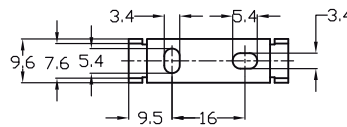
es 01-2012/05 50118004



Dibujo acotado

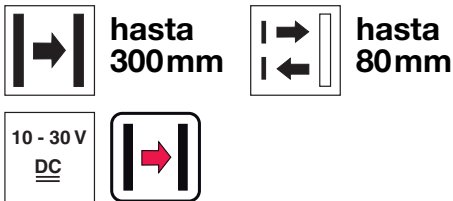
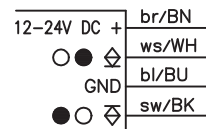
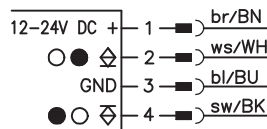


Accesorios para el montaje incluidos en el suministro

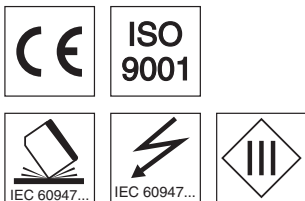


- A Palanca para sujeción de las fibras ópticas
- B Diodo indicador verde - disponibilidad
- C Diodo indicador rojo - salida conmutada
- D Potenciómetro para ajustar la sensibilidad
- E Interruptor modo de operación 'Range' / 'Speed'
- F Interruptor para conmutación claridad (LO) /oscuridad (DO)

Conexión eléctrica



- Diseño esbelto y dimensiones exteriores pequeñas para que se pueda acomodar fácilmente en caso de disponer poco espacio.
- Salida PNP y NPN
- Interruptor para conmutar entre conmutación en claridad u oscuridad
- Interruptor para conmutar entre un tiempo de respuesta breve o más alcance
- Potenciómetro de 20 vueltas para ajustar la sensibilidad para una adaptación óptima a la aplicación
- Diodo indicador para operación y salida
- Conexión por cable o cable con conector M8



Accesorios:

(disponible por separado)

- Fibra óptica de plástico (KF, KFX)
- Cables confeccionados (KB ...)

Derechos a modificación reservados • DS_LV461_es_50118004.fm

Datos técnicos

Datos ópticos

Alcance/alcance de palpado ¹⁾
Fuente de luz
Longitud de onda

Principio unidireccional

hasta 300mm
LED (luz modulada)
680nm (luz roja visible)

Principio explorador

hasta 80mm

Respuesta temporal

Frecuencia de conmutación ²⁾
Tiempo de respuesta
Tiempo de inicialización

Modo de operación 'Range' Modo de operación 'Speed'

250Hz
1 ms
≤ 150ms

500Hz
2 ms

Datos eléctricos

Tensión de alimentación U_B
Ondulación residual
Corriente en vacío
Salida conmutada

12 ... 24VCC ± 10%
≤ 10% de U_B
≤ 40mA
salidas de transistor antivalentes
pin 4/ne: PNP, pin 2/bl: NPN
conmutación en claridad/oscuridad ajustable con interruptor
≥ ($U_B - 2,5V$) / ≤ 2,5V
≤ 100mA
ajustable con potenciómetro de 20 vueltas

Función
Tensión de señal high/low
Corriente de salida
Sensibilidad

Indicadores

LED verde
LED rojo

disponibilidad
salida activa

Datos mecánicos

Carcasa
Peso

ABS
35g con cable de 2000mm
65g con cable de 150mm y conector M8
cable 2000mm, 4 x 0,25mm², o
cable 150mm con conector M8, 4 polos
Sujeción de apriete

Tipo de conexión

Conexión de la fibra óptica

Datos ambientales

Temp. ambiental (operación/almacén) -10°C ... +60°C / -40°C ... +70°C
Circuito de protección ³⁾ 2, 3
Índice de protección IP 54
Sistema de normas vigentes EN 60947-5-2

Funciones adicionales

Interruptor de modo de operación selección del modo de operación 'range' o 'speed'

1) Alcance/alcance de palpado dependiente de la fibra óptica utilizada

2) En caso de una relación de conmutación de 1:1

3) 2=protección contra polarización inversa, 3=protección contra cortocircuito para todas las salidas

Tablas



¡Nota!

Puede consultar más detalles en relación al alcance/alcance de palpado en las hojas de datos de nuestras fibras ópticas tipo **KF** o **KFX**.

Diagramas

Indicaciones de pedido

Tipo de conexión	Denominación	Núm. art.
Cable 2000mm, 4 x 0,25mm ²	LV461.1/P2	50118398
Cable 150mm con conector M8, de 4 polos	LV461.1/P2-150-M8	50118399

Notas

● Uso conforme:

Este producto debe ser puesto en funcionamiento únicamente por personal especializado, debiendo utilizarlo conforme al uso prescrito para él.

Este sensor no es un sensor de seguridad y no sirve para la protección de personas.