

**PRK 46B**

**Reflex sur réflecteur avec filtre polarisant**

fr 11-2011/01 50109007-01



**0,05 ... 18m**



- Cellule reflex polarisée
- Alignement rapide grâce à la *brightVision*®
- A²LS - Suppression active de la lumière parasite
- Sorties push-pull (symétriques)
- Sortie relais - pour un fonctionnement libre de potentiel
- Réglage de la portée
- Sortie d'avertissement - pour une meilleure disponibilité

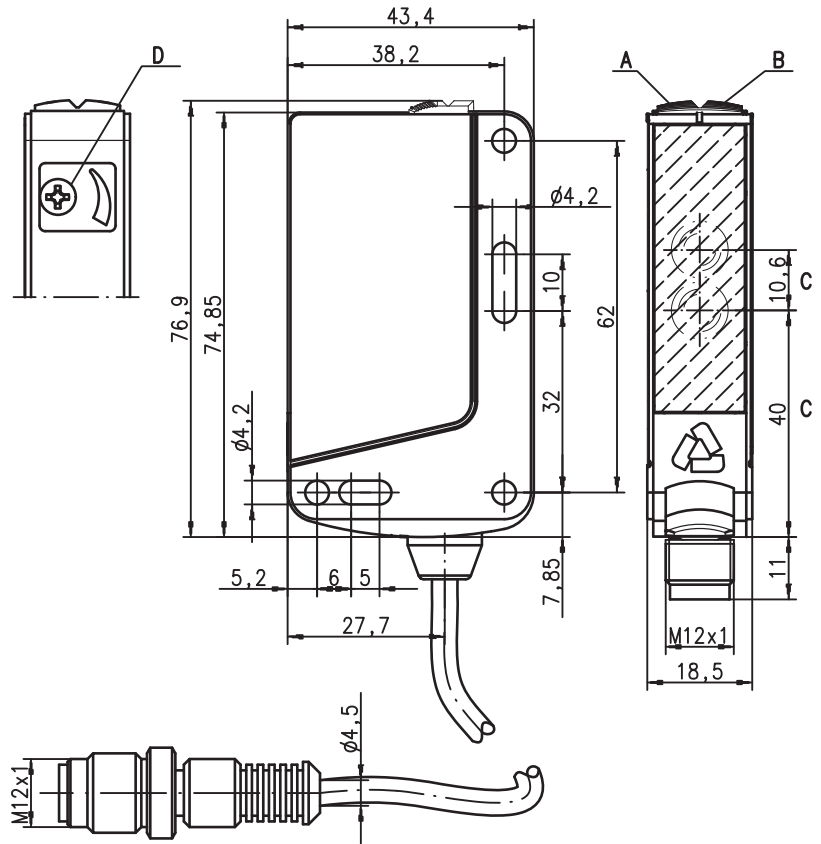


**Accessoires :**

(à commander séparément)

- Systèmes de fixation (BT 46, BT 46.1, BT 46.1.5, BT 46.2)
- Connecteurs M12 (KD ...)
- Câbles surmoulés (K-D ...)
- Réflecteurs
- Adhésifs réfléchissants

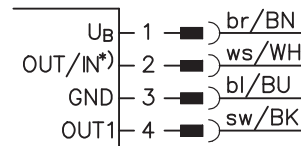
**Encombrement**



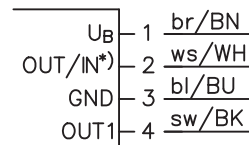
- A** Diode témoin verte
- B** Diode témoin jaune
- C** Axe optique
- D** Réglage de la portée en option

**Raccordement électrique**

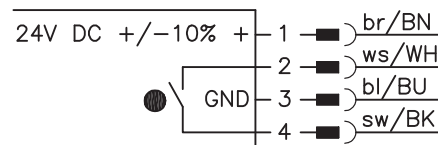
Prise mâle, 4 pôles



Câble



Sortie relais



Choix broche 2

*)	OUT	IN
	OUT 2	active
	warn	
	NC	

Sous réserve de modifications • DS\_PRK\_46B\_66\_fr.fm

## Caractéristiques techniques

### Données optiques

Lim. typ. de la portée (TK(S) 100x100) <sup>1)</sup> 0,05 ... 18m  
 Portée de fonctionnement <sup>2)</sup> voir Notes  
 Source lumineuse <sup>3)</sup> DEL (lumière modulée)  
 Longueur d'onde 620nm (lumière rouge visible, polarisée)

### Données temps de réaction

Fréquence de commutation transistor : 500Hz, relais : 20Hz  
 Temps de réaction transistor : 1 ms, relais : 25ms  
 Temps d'initialisation ≤ 300ms

### Données électriques

#### avec sorties de commutation de transistor

Tension d'alimentation  $U_N$  <sup>4)</sup> 10 ... 30VCC (y compris l'ondulation résiduelle)  
 Ondulation résiduelle ≤ 15% d' $U_N$   
 Consommation ≤ 20mA  
 Sortie de commutation .../66. ... 2 sorties de commutation push-pull (symétrique) <sup>5)</sup>  
 .../44. ... broche 2 : PNP fonction foncée, NPN fonction claire  
 .../4. ... broche 4 : PNP fonction claire, NPN fonction foncée  
 Niveau high/low 2 sorties de commutation PNP, broche 2 : fonction foncée,  
 Charge broche 4 : fonction claire  
 sortie de commutation PNP, broche 4 : fonction claire  
 $(U_N - 2V) \leq 2V$   
 100mA max.

#### avec sortie de commutation de relais

Tension d'alimentation  $U_N$  24VCC ±10%  
 Consommation ≤ 30mA  
 Sortie de commutation .../7D ... relais, contact de travail entre les broches 2 et 4,  
 fonction foncée <sup>6)</sup>  
 Tension de commutation/courant de comm. 30VCA/CC / 200mA max.  
 Puissance de commutation 6VA, cos φ = 1  
 Portée réglable, 270° (uniquement PRK 46B/66.01-S12)

### Témoins

DEL verte prêt au fonctionnement  
 DEL jaune faisceau établi  
 DEL jaune clignotante faisceau établi, pas de réserve de fonctionnement

### Données mécaniques

Boîtier plastique (PC-ABS)  
 Fenêtre optique plastique (PMMA)  
 Poids avec prise mâle : 50g  
 avec câble de 2m : 90g  
 avec câble et prise mâle : 65g  
 Raccordement électrique connecteur M12, ou  
 câble (section 4 x 0,21 mm<sup>2</sup>), longueur : 2m, ou  
 câble avec connecteur M12, longueur : 200mm

### Caractéristiques ambiantes

Température ambiante (utilisation/stockage) -40°C ... +60°C / -40°C ... +70°C  
 Protection E/S <sup>7)</sup> 2, 3  
 Niveau d'isolation électrique <sup>8)</sup> niveau de classe II  
 Indice de protection IP 67, IP 69K  
 DEL, classe 1 (selon EN 60825-1)  
 Normes de référence CÉI 60947-5-2  
 Homologations UL 508 <sup>4)</sup>

### Fonctions supplémentaires

**Sortie d'avert. autoControl** transistor PNP, principe de comptage  
 Niveau high/low ≥  $(U_N - 2V) \leq 2V$   
 Charge 100mA max.  
**Entrée d'activation active** ≥ 8V ≤ 2V  
 Émetteur actif/inactif ≤ 1 ms ≤ 2 ms  
 Délai d'activation/désactivation 10KΩ ± 10%  
 Résistance d'entrée

- 1) Lim. typ. de la portée : limites de la portée sans réserve de fonctionnement
- 2) Portée de fonctionnement : portée recommandée avec réserve de fonctionnement
- 3) Durée de vie moyenne de 100.000 h à une température ambiante de 25°C
- 4) Pour les applications UL : seulement pour l'utilisation dans des circuits électriques de « Classe 2 »
- 5) Les sorties de commutation push-pull (symétriques) ne doivent pas être connectées en parallèle
- 6) Prévoir des pare-étincelles en cas de charge inductive ou capacitive
- 7) 2=contre l'inversion de polarité, 3=contre les courts-circuits pour toutes les sorties à transistor
- 8) Tension de mesure 50V

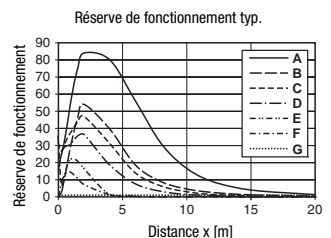
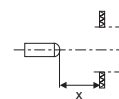
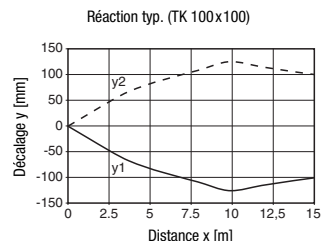
## Notes

Réflecteurs		Portée de fonctionnt	
1	TK(S) 100x100	0,05 ... 15m	
2	TK 82.2	0,25 ... 11m	
3	TK(S) 50x50	0,05 ... 10m	
4	TK(S) 40x60	0,05 ... 8m	
5	TK(S) 20x40	0,05 ... 3m	
6	Adhésif 4 50x50	0,2 ... 2m	

1	0,05	15	18
2	0,25	11	14
3	0,05	10	1
4	0,05	8	1
5	0,05	3	5
6	0,2	2	3

TK ... = à coller  
 TKS ... = à visser  
 Adhésif 4 = à coller

## Diagrammes



- A TK 100x100
- B TK 82.2
- C TK 50x50
- D TKS 40x60
- E TKS 20x40
- F Adhésif 4 50x50
- G Point de commutation

## Remarques

- **Usage conforme :**  
 Ce produit ne doit être mis en service que par un personnel qualifié et utilisé selon l'usage conforme. Ce capteur n'est pas un capteur de sécurité et ne sert pas à la protection de personnes.

## PRK 46B

## Reflex sur réflecteur avec filtre polarisant

### Pour commander

Les capteurs mentionnés ici sont des types préférentiels (des informations actuelles sont disponibles sur [www.leuze.com](http://www.leuze.com)).

	Désignation	Article n°
<b>Avec connecteur M12</b>		
Sortie de commutation ambivalente	PRK 46B/66-S12	50103070
Sortie d'avertissement, affichage de réserve de fonctionnement faible	IPRK 46B/4-S12	50103074
Sortie relais, commutation foncée	PRK 46B/7D-S12	50103080
<b>Câble avec connecteur M12</b>		
Sortie de commutation ambivalente	PRK 46B/66, 200-S12	50103071
<b>Câble, longueur 2m</b>		
Sortie de commutation ambivalente	PRK 46B/66	50107068

### Code de désignation

I	P	R	K	4	6	B	/	4	D	.	2	-	S	1	2
---	---	---	---	---	---	---	---	---	---	---	---	---	---	---	---

<b>Principe</b>	
<b>PRK</b>	Cellule reflex polarisée
<b>IPRK</b>	Cellule reflex polarisée avec sortie d'avertissement
<b>Série</b>	
<b>46B</b>	Série 46B
<b>Sortie de commutation</b>	
<b>/66</b>	Sorties de commutation symétriques ambivalentes
<b>/44</b>	Sorties de commutation PNP ambivalentes
<b>/4</b>	Broche 4 sortie de commutation PNP, broche 2 : sans contact, sortie d'avertissement ou entrée d'activation
<b>/6</b>	Broche 4 sortie de commutation symétrique, broche 2 sans contact
<b>/7D</b>	Relais, contact NF
<b>Fonction</b>	
<b>néant</b>	Broche 4 : claire, pour PNP symétrique de fonction claire
<b>D</b>	Logique de commutation inversée
<b>Fonction spéciale</b>	
<b>.2</b>	Pas d'erreur de commutation sur les packs sous film rétractable et étirable
<b>.8</b>	Entrée d'activation
<b>.01</b>	Réglage de la sensibilité
<b>Combinaisons des fonctions possibles par un code à deux caractères</b>	
<b>Raccordement électrique</b>	
<b>néant</b>	Câble, longueur standard 2000mm
<b>,200-S12</b>	Câble, longueur 200mm avec connecteur M12
<b>-S12</b>	Connecteur M12

