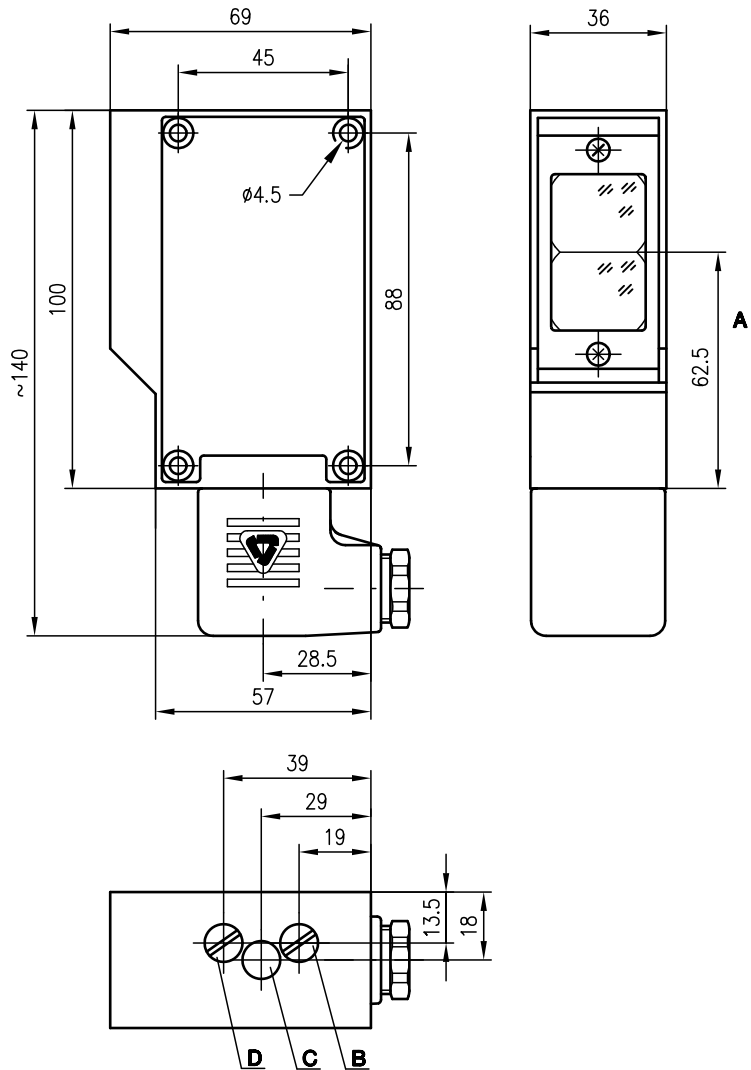


RK 85

Sensores fotoeléctricos de reflexión energéticos

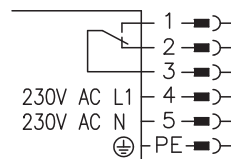
Dibujo acotado



- A** Eje óptico
- B** Ajuste de sensibilidad
- C** Diodo indicador
- D** Conmutación en claro/oscuro

Conexión eléctrica

RK 85/7-300
 RK 85/7-800
 RK 85/7-2000



es 04-2010/07 50114050



0 ... 0,3m
0 ... 0,8m
0 ... 2,0m



- Tensión alterna 230VAC con salida por relé
- Conmutación general en claro/oscuro, ajuste de sensibilidad y tiempo de inicialización para una adaptación óptima a la aplicación
- Conexión vía conector normalizado con borne de tornillo hasta 1,5mm²



Accesorios:

(disponible por separado)

- Sistemas de sujeción (BT 85)

Derechos a modificación reservados • DS_RK85_7_es.fm

Datos técnicos

Datos ópticos

| | |
|---|--|
| Alcance de detección en funcionamiento (blanco 90%) ¹⁾ | 0 ... 300mm, 0 ... 800mm, 0 ... 2000mm |
| Rango de ajuste | 5 ... 100% |
| Fuente de luz | LED (luz modulada) |
| Longitud de onda | 880nm |

Respuesta temporal

| | |
|--------------------------------------|---------|
| Frecuencia de conmutación del sensor | 20Hz |
| Tiempo de respuesta del sensor | 25ms |
| Tiempo de inicialización | ≤ 200ms |

Datos eléctricos

| | |
|-------------------------------|---|
| Tensión de servicio UB | 230VCA ± 10% 50/60Hz |
| Potencia absorbida | 4VA |
| Salida de conmutación | relé, 1 contacto inversor |
| Función | conmutación en claridad u oscuridad (regulable) |
| Tensión de conmutación relé | 250VCA/CC |
| Corriente de conmutación relé | 250VCA 3A/30VCC 3A |
| Potencia de maniobra relé | 250VAC 50vatios |
| | 250VAC 60VA carga ind. |
| Sensibilidad | ajustable |

Indicadores

| | |
|--------------|---|
| LED rojo | sin reflexión, tensión de alimentación aplicada |
| LED verde | reflexión, con reserva de función |
| LED amarillo | reflexión, sin reserva de función |

Datos mecánicos

| | |
|--------------------|---|
| Carcasa | fundición a presión de aluminio |
| Peso | 490g |
| Cubierta de óptica | vidrio |
| Tipo de conexión | conector normalizado con borne de tornillo hasta 1,5mm ² |

Datos ambientales

| | |
|---|---------------------------------|
| Temp. ambiental (operación/almacén) ²⁾ | -20°C ... +60°C/-30°C ... +70°C |
| Circuito de protección ³⁾ | 1, 2, 3 |
| Clase de protección VDE | I, aislamiento de protección |
| Tipo de protección | IP 65 |
| Clase de LED | 1 (según EN 60825-1) |
| Sistema de normas vigentes | IEC 60947-5-2 |

Funciones adicionales

| | |
|---------------------------------|--|
| Sistema deshumidificador | contra empañamiento de la óptica (cambio de temperatura) |
|---------------------------------|--|

1) Alcance de palpado de operación: alcance de palpado recomendado con reserva de funcionamiento

2) -30°C con tensión de alimentación constante

3) 1=protección transitoria, 2=protección contra polarización inversa, 3=protección contra cortocircuito

Tablas

Diagramas

Indicaciones de pedido

| Tabla de selección | | RK 85/7-300 Núm. art. 500 00507 | RK 85/7-800 Núm. art. 500 00512 | RK 85/7-2000 Núm. art. 500 00517 | | | |
|---------------------------------|----------|------------------------------------|------------------------------------|-------------------------------------|--|--|--|
| Denominación de pedido → | | | | | | | |
| Equipamiento ↓ | | | | | | | |
| Carcasa | Metal | ● | ● | ● | | | |
| Alcance de palpado de operación | 300mm | ● | | | | | |
| | 800mm | | ● | | | | |
| | 2000mm | | | ● | | | |
| Conexión | Conector | ● | ● | ● | | | |
| Características | | | | | | | |
| Alimentación de tensión | 230VCA | ● | ● | ● | | | |
| Salida de conmutación | Relé | ● | ● | ● | | | |
| Deshumidificación | | ● | ● | ● | | | |

Notas

- Si el reflejo de los materiales es deficiente pueden variar los límites de exploración superior e inferior.
- **Uso conforme:**
Este producto debe ser puesto en funcionamiento únicamente por personal especializado, debiendo utilizarlo conforme al uso prescrito para él.
Este sensor no es un sensor de seguridad y no sirve para la protección de personas.