

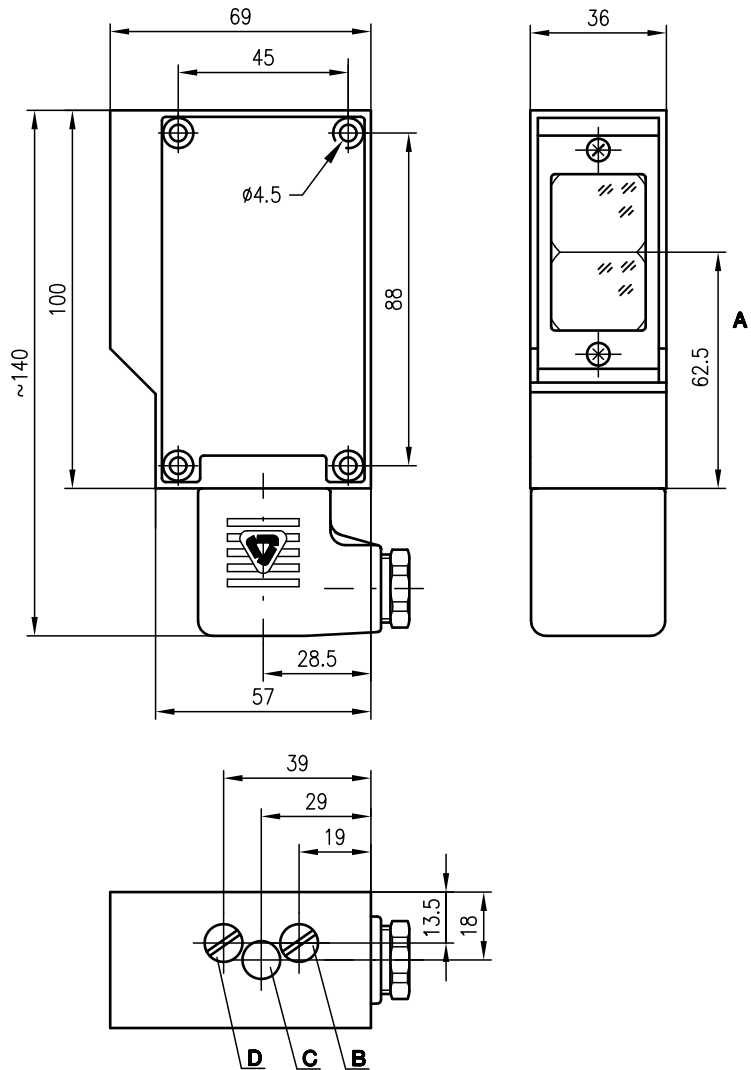
**RK 85**

**Fotocellula a scansione energetica**

it 04-2010/07 50114050



**Disegno quotato**



0 ... 0,3m  
0 ... 0,8m  
0 ... 2,0m



- Versione in corrente alternata 230VAC con uscita relè
- Commutazione generale chiaro/scuro, regolazione della sensibilità e tempo di inizializzazione per un adattamento ottimale all'applicazione
- Collegamento mediante spina normalizzata con morsetti a vite fino a 1,5mm<sup>2</sup>

- A** Asse ottico
- B** Regolazione della sensibilità
- C** Diodo indicatore
- D** Commutazione chiaro/scuro



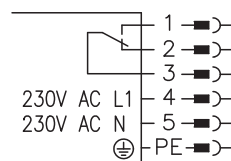
**Accessori:**

(da ordinare a parte)

- Sistemi di fissaggio (BT 85)

**Collegamento elettrico**

RK 85/7-300  
RK 85/7-800  
RK 85/7-2000



Con riserva di modifiche • DS\_RK85\_7\_it.fm

## Dati tecnici

### Dati ottici

Portata operativa di scansione (bianco 90%) <sup>1)</sup>	0 ... 300mm, 0 ... 800mm, 0 ... 2000mm
Campo di regolazione	5 ... 100%
Sorgente luminosa	LED (luce modulata)
Lunghezza d'onda	880nm

### Comportamento temporale

Frequenza di commutazione sensore	20Hz
Tempo di reazione sensore	25ms
Tempo di inzializzazione	≤ 200ms

### Dati elettrici

Tensione di esercizio UB	230VCA ± 10% 50/60Hz
Potenza assorbita	4VA
Uscita di commutazione	relè, 1 contatto di commutazione
Funzione	commutazione con o senza luce (commutabile)
Tensione di commutazione relè	250VCA/CC
Corrente di commutazione relè	250VCA 3A/30VCC 3A
Potenza di commutazione relè	250VAC 50W 250VAC 60VA carico ind.
Sensibilità	regolabile

### Indicatori

LED rosso	nessuna riflessione, tensione di esercizio applicata
LED verde	riflessione, con riserva di funzionamento
LED giallo	riflessione, senza riserva di funzionamento

### Dati meccanici

Involucro	alluminio pressofuso
Peso	490g
Copertura ottica	vetro
Tipo di collegamento	spina normalizzata con morsetti a vite fino a 1,5mm <sup>2</sup>

### Dati ambientali

Temp. ambiente (esercizio/magazzino) <sup>2)</sup>	-20°C ... +60°C/-30°C ... +70°C
Circuito di protezione <sup>3)</sup>	1, 2, 3
Classe di protezione VDE	I, isolamento completo
Tipo di protezione	IP 65
Classe LED	1 (a norma EN 60825-1)
Norme di riferimento	IEC 60947-5-2

### Funzioni supplementari

<b>Sistema di deumidificazione</b>	contro l'appannamento dell'ottica (variazione della temperatura)
------------------------------------	--

1) Portata operativa di scansione: portata di scansione consigliata con riserva di funzionamento

2) -30°C con tensione di esercizio costantemente applicata

3) 1 = protezione contro i transienti rapidi, 2 = protezione contro lo scambio delle polarità, 3 = protezione contro i cortocircuiti

## Per ordinare gli articoli

Tabella di selezione		RK 85/7-300 Cod. art. 500 00507	RK 85/7-800 Cod. art. 500 00512	RK 85/7-2000 Cod. art. 500 00517			
Sigla per l'ordinazione →							
Equipaggiamento ↓							
Involucro	Metallo	●	●	●			
Portata operativa di scansione	300mm	●					
	800mm		●				
	2000mm			●			
Collegamento	Connettore a spina	●	●	●			
Caratteristiche							
Alimentazione elettrica	230VCA	●	●	●			
Uscita di commutazione	Relè	●	●	●			
Deumidificazione		●	●	●			

## Tabelle

## Diagrammi

## Note

- Per materiali non ben riflettenti, il limite di test inferiore e superiore può cambiare.
- **Uso conforme:**  
Questo prodotto deve essere messo in servizio solo da personale specializzato ed utilizzato conformemente all'uso previsto.  
Questo sensore non è un sensore di sicurezza e non serve alla protezione di persone.