

RKR 18

Reflexions-Lichtschranken zur Zielmarkenerkennung

de 01-2011/04 50115213

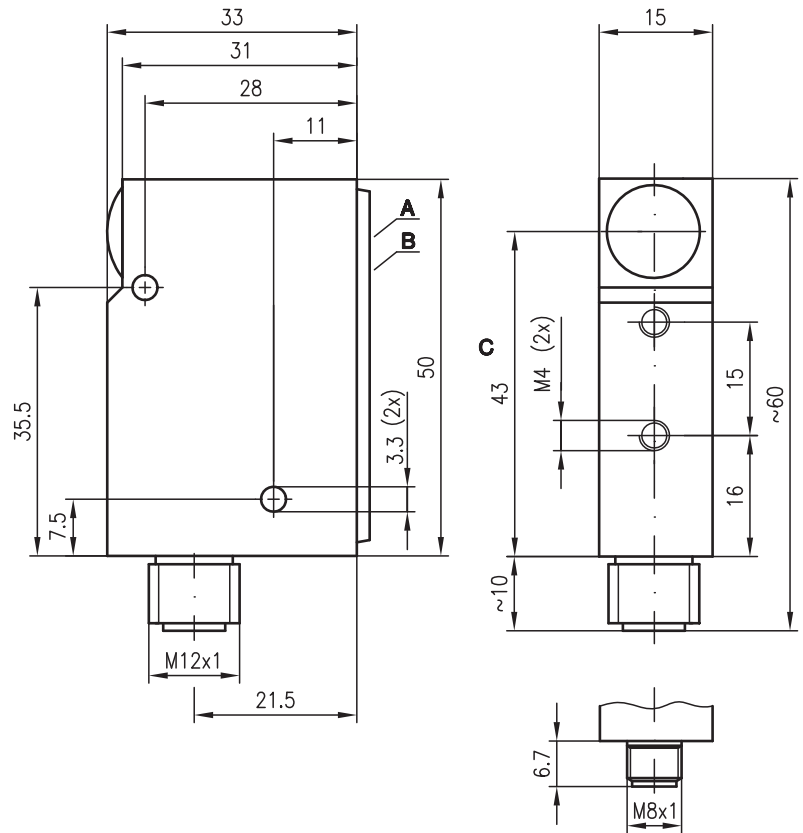


0 ... 7m



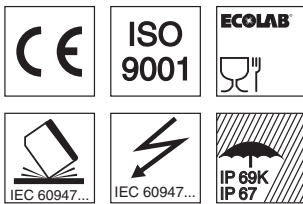
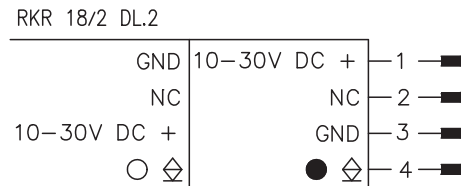
- Reflexions-Lichtschranke zur Erkennung von Zielmarken (z. B. Reflexfolien)
- Empfindlichkeitseinstellung
- Das verwendete Autokollimationsprinzip gewährleistet eine sichere Funktion über die gesamte Reichweite (0 ... max.)

Maßzeichnung



- A Anzeigedioden
- B Empfindlichkeitseinstellung
- C optische Achse

Elektrischer Anschluss



Zubehör:

(separat erhältlich)

- Befestigungs-System (BT 95)
- M12 Leitungsdosen (KD 095...)
- Konfektionierte Kabel (K-D ...)
- Reflektoren
- Reflexfolien

Änderungen vorbehalten • DS_RKR18_2_DL.2_de.fm

Technische Daten

Optische Daten

Typ. Grenzreichweite (TK(S) 100x100) ¹⁾	0 ... 7m
Betriebsreichweite ²⁾	siehe Tabellen
Empfohlene Zielmarke	Folie 6 oder Folie 7
Lichtquelle	LED (Wechsellicht)
Wellenlänge	660nm (sichtbares Rotlicht)

Zeitverhalten

Schaltfrequenz	1500Hz
Ansprechzeit	0,333ms
Bereitschaftsverzögerung	≤100ms

Elektrische Daten

Betriebsspannung U_B ³⁾	10 ... 30VDC (inkl. Restwelligkeit)
Restwelligkeit	≤ 15% von U_B
Leerlaufstrom	≤ 35mA
Schaltausgang	NPN-Transistor
Funktion	dunkel- oder hellerschaltend (durch Verpolung von U_B)
Signalspannung high/low	≥ ($U_B - 2V$) / ≤ 2V
Ausgangsstrom	max. 100mA
Empfindlichkeit	einstellbar mit 12-Gang-Potentiometer

Anzeigen

LED gelb	Schaltausgang
LED grün, langsam blinkend	Arbeitspunkt 1 minimale Funktionsreserve – Übergang von schnell blinkend auf langsam blinkend
LED grün, schnell blinkend	Arbeitspunkt 2 mittlere Funktionsreserve – Übergang von Dauerlicht auf schnelles Blinken
LED grün, Dauerlicht	Arbeitspunkt 3 hohe Funktionsreserve – Dauerlicht

Mechanische Daten

Gehäuse	Zink-Druckguss
Optik	Glas
Gewicht	150g
Anschlussart	M12-Rundsteckverbindung 4-polig, Edelstahl

Umgebungsdaten

Umgebungstemperatur (Betrieb/Lager)	-25°C ... +55°C / -40°C ... +70°C
Schutzbeschaltung ⁴⁾	2, 3
VDE-Schutzklasse	III
Schutzart	IP 67, IP 69K ⁵⁾
LED Klasse	1 (nach EN 62471)
Gültiges Normenwerk	IEC 60947-5-2

- 1) Typ. Grenzreichweite: max. erzielbare Reichweite ohne Funktionsreserve
- 2) Betriebsreichweite: empfohlene Reichweite mit Funktionsreserve
- 3) Funktionskleinspannung mit sicherer Trennung oder Schutzkleinspannung (VDE 0100/T 410)
- 4) 2=Verpolschutz, 3=Kurzschluss-Schutz für alle Ausgänge
- 5) IP 69K-Test nach DIN 40050 Teil 9 simuliert, Hochdruckreinigungsbedingungen ohne den Einsatz von Zusatzstoffen, Säuren und Laugen sind nicht Bestandteil der Prüfung

Bestimmungsgemäßer Gebrauch:

Dieses Produkt ist nur von Fachpersonal in Betrieb zu nehmen und seinem bestimmungsgemäßen Gebrauch entsprechend einzusetzen. Dieser Sensor ist kein Sicherheitssensor und dient nicht dem Personenschutz.

Bestellhinweise

Auswahltabelle		Bestellbezeichnung →	RKR 18/2 DL 2 Art.-Nr. 50115268						
Ausstattung ↓									
Einsatz	Zielmarkenerkennung	●							
Schaltausgang	PNP-Transistor								
	NPN-Transistor	●							
Schaltung	Hell	●							
	Dunkel	●							
LED	Rückseite	●							
Einstellung	12-Gang (Rückseite)	●							
Anschluss	M 12-Stecker	●							
	M 8-Stecker								
Merkmale	Polarisationsfilter								
	Edelstahlgehäuse								

Tabellen

Reflektoren	Betriebsreichweite
1 TK(S) 100x100	0 ... 6,0m
2 TK(S) 20x40	0 ... 2,2m
3 Folie 6 50x50	0 ... 2,2m
4 Folie 7 50x50	0 ... 1,0m

1	0	6,0	7,0
2	0	2,2	2,5
3	0	2,2	2,5
4	0	1,0	1,2

- Betriebsreichweite [m] *)
- Typ. Grenzreichweite [m] *)

*) Bei Einstellung auf maximale Empfindlichkeit

Diagramme

Hinweise

- Bei max. Empfindlichkeitseinstellung werden bis einem Abstand von 300mm helle und glänzende Objekte erkannt.
- **Funktionsreserve:**

Funktionsreserve	Einstellung (Anzeige LED gelb)
minimal	Arbeitspunkt 1
mittel	Arbeitspunkt 2
hoch	Arbeitspunkt 3

Zielmarken sollten mit möglichst hoher Funktionsreserve erkannt werden. Dazu das 12-Gang-Potentiometer auf Rechtsanschlag drehen