

**RKR 3B brilliance**

**Reflex sur réflecteur**

fr 08-2013/03 50106778

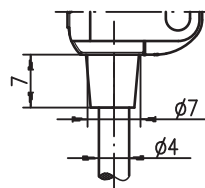
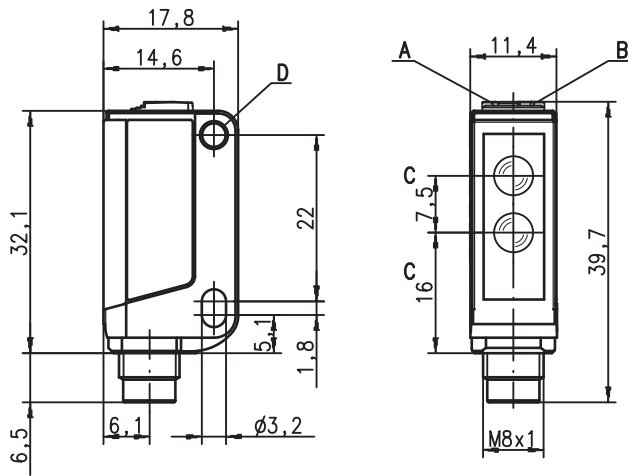


**0,02 ... 5m**  
**0,02 ... 7m**



- Cellule reflex avec lumière rouge visible
- Grande réserve de fonctionnement
- Petit module compact dans un boîtier plastique robuste d'indice de protection IP 67 pour une utilisation industrielle
- Alignement rapide grâce à la *brightVision*®
- A²LS - Suppression active de la lumière parasite
- Sorties de commutation PNP/NPN
- Haute fréquence de fonctionnement pour la saisie d'événements rapides
- Version spéciale pour les objets brillants, p. ex. des surfaces métalliques

**Encombrement**



- A** Diode témoin verte
- B** Diode témoin jaune
- C** Axe optique
- D** Douille de fixation

**Raccordement électrique**



**Accessoires :**

(à commander séparément)

- Systèmes de fixation (BT 3...)
- Réflecteurs
- Adhésifs réfléchissants

Câble, 4 conducteurs

10-30V DC +	br/BN
OUT 2	ws/WH
GND	bl/BU
OUT 1	sw/BK

Sous réserve de modifications • DS\_RKR3B\_Glanz\_fr\_50106778.fm

**Caractéristiques techniques**

<b>Données optiques</b>	<b>RKR 3B/...D.01...</b>	<b>RKR 3B/66.11</b>
Lim. typ. de la portée (TK(S) 100x100) <sup>1)</sup>	0,02 ... 5m	0,02 ... 7m
Portée de fonctionnement <sup>2)</sup>	voir Notes	
Source lumineuse <sup>3)</sup>	DEL (lumière modulée)	
Longueur d'onde	620nm (lumière rouge visible, non polarisée)	
<b>Données temps de réaction</b>		
Fréquence de commutation	1.500Hz	1.000Hz
Temps de réaction	0,33ms	0,5ms
Temps d'initialisation	≤ 300ms	
<b>Données électriques</b>		
Tension d'alimentation U <sub>N</sub> <sup>4)</sup>	10 ... 30VCC (y compris l'ondulation résiduelle)	
Ondulation résiduelle	≤ 15% d'U <sub>N</sub>	
Consommation	≤ 14mA	
Sortie de commutation	.../44D	2 sorties de commutation PNP OUT 1 (noir) : fonction foncée, n.o. OUT 2 (blanc) : fonction claire, n.c.
	.../22D	2 sorties de commutation NPN OUT 1 (noir) : fonction foncée, n.o. OUT 2 (blanc) : fonction claire, n.c.
	.../66 <sup>5)</sup>	2 sorties de commutation push-pull (symétriques) OUT 2 (ws/WH) : PNP de fct. foncée, NPN de fct. claire OUT 1 (sw/BK) : PNP de fct. claire, NPN de fct. foncée claire/foncée commutable <sup>6)</sup>
		≥ (U <sub>N</sub> -2V)/≤ 2V 100mA max.
Fonction		fixée
Niveau high/low		
Charge		
Portée		
<b>Témoins</b>		
DEL verte		prêt au fonctionnement
DEL jaune		faisceau établi
<b>Données mécaniques</b>		
Boîtier <sup>7)</sup>		plastique (PC-ABS) ; 1 douille de fixation en acier nickelé
Fenêtre optique <sup>8)</sup>		plastique (PMMA)
Poids		avec câble de 2m : 50g
Raccordement électrique		câble de 2m (section 4x0,20mm <sup>2</sup> )
<b>Caractéristiques ambiantes</b>		
Temp. ambiante (utilisation/stockage)	-30°C ... +55°C / -30°C ... +70°C	
Protection E/S <sup>9)</sup>	2, 3	
Niveau d'isolation électrique	III	
Indice de protection	IP 67	
Source lumineuse	groupe dégagé (selon EN 62471)	
Normes de référence	CEI 60947-5-2	
Homologations	UL 508 <sup>4)</sup>	

**Notes**

**RKR 3B/...D.01...**

Réflecteurs			Portée de fonctionnement	
1	TK(S)	100x100	0,02 ... 4,0m	
2	Adhésif 4	50x50	0,02 ... 1,2m	
1	0,02		4	5
2	0,02	1,2	1,6	

**RKR 3B/66.11**

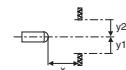
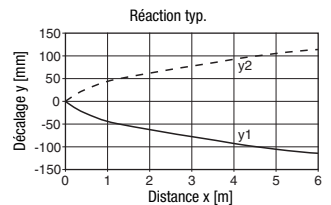
Réflecteurs			Portée de fonctionnement	
1	TK(S)	100x100	0,02 ... 6,5m	
2	Adhésif 4	50x50	0,02 ... 2,5m	
1	0,02		6,5	7
2	0,02	2,5	3	

□ Portée de fonctionnement [m]  
□ Lim. typ. de la portée [m]

TK ... = à coller  
TKS ... = à visser

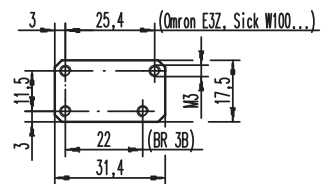
**Diagrammes**

**Seulement RKR 3B/...D.01... :**

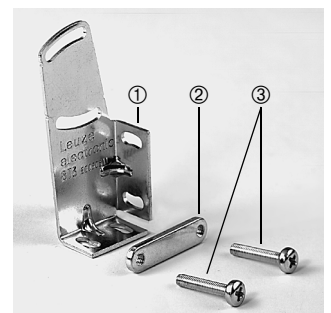


**Remarques**

Plaque d'adaptation :  
BT 3.2 (art. n° 50103844) pour le montage alternatif pour un écartement entre trous de 25,4mm (Omron E3Z, Sick W100...):







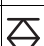



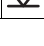
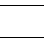
Système de fixation :



- ① = BT 3 (art. n° 50060511)
- ②+③ = BT 3.1 <sup>1)</sup> (art. n° 50105585)
- ①+②+③ = BT 3B (art. n° 50105546)

1) Unité d'emballage : UE = 10 pièces

**Pour commander**

Tableau de sélection			Désignation de commande →					
Modèle ↓			RKR 3B/44D.01 Art. n° 50106511	RKR 3B/22D.01 Art. n° 50106512	RKR 3B/44D.01, 160-AMP Art. n° 50109491	RKR 3B/66.11 Art. n° 50109023	RKR 3B/22.11 Art.-Nr. 50118015	
Sortie 1 (OUT 1)	sortie à transistor PNP	 fonction claire, n.c.	<input type="radio"/>					
		 fonction foncée, n.o.	<input checked="" type="radio"/>	●		●		
	Sortie à transistor NPN	 fonction claire, n.c.	<input type="radio"/>					●
Sortie 2 (OUT 2)	sortie à transistor PNP	 fonction foncée, n.o.	<input checked="" type="radio"/>					
		 PNP de fonction claire	<input type="radio"/>		●			
	Sortie à transistor push-pull (symétrique)	 NPN de fonction foncée	<input checked="" type="radio"/>				●	
Raccordement	câble 2.000 mm	 fonction claire, n.c.	<input type="radio"/>	●		●		
		 fonction foncée, n.o.	<input checked="" type="radio"/>					
	câble de 160 mm avec prise AMP	 PNP de fonction foncée	<input checked="" type="radio"/>				●	
Réglage	réglage fixe pour la portée maximale	 NPN de fonction claire	<input type="radio"/>				●	
			<input checked="" type="radio"/>	●	●	●	●	●

