

RKR 3B Lucentezza

Fotocellule a riflessione

Disegno quotato

it 08-2013/03 50106778



0,02 ... 5m
0,02 ... 7m



- Fotocellula a riflessione con luce rossa visibile
- Alta riserva di funzionamento
- Forma piccola e compatta con robusto alloggiamento di plastica nel grado di protezione IP 67 per l'impiego industriale
- Rapido allineamento tramite *brightVision*®
- A²LS - soppressione attiva della luce parassita
- Uscite di commutazione PNP/NPN
- Alta frequenza di commutazione per il rilevamento di processi rapidi
- Versione speciale per oggetti brillanti, ad esempio superfici metalliche

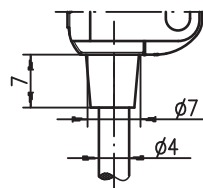
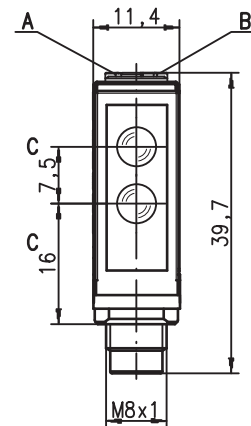
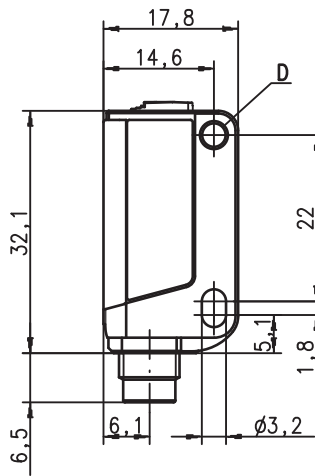
Con riserva di modifiche • DS_RKR3B_Glanz_it_50106778.fm



Accessori:

(da ordinare a parte)

- Sistemi di fissaggio (BT 3...)
- Riflettori
- Pellicole riflettenti



- A** Diodo indicatore verde
- B** Diodo indicatore giallo
- C** Asse ottico
- D** Manicotto di fissaggio

Collegamento elettrico

Cavo, 4 conduttori

10-30V DC +	br/BN
OUT 2	ws/WH
GND	bl/BU
OUT 1	sw/BK

Dati tecnici

Dati ottici

Portata limite tipica (TK(S) 100x100) ¹⁾
 Portata di esercizio ²⁾
 Sorgente luminosa ³⁾
 Lunghezza d'onda

RKR 3B/...D.01...

0,02 ... 5m
 vedi tabelle
 LED (luce modulata)
 620nm (luce rossa visibile, non polarizzata)

RKR 3B/66.11

0,02 ... 7m

Comportamento temporale

Frequenza di commutazione 1.500Hz
 Tempo di reazione 0,33ms
 Tempo di inizializzazione ≤ 300ms

1.000Hz
 0,5ms

Dati elettrici

Tensione di esercizio U_B ⁴⁾
 Ripple residuo
 Corrente a vuoto
 Uscita di commutazione .../44D
 .../22D
 .../66 ⁵⁾

10 ... 30VCC (con ripple residuo)
 ≤ 15% di U_B
 ≤ 14mA
 2 uscite di commutazione PNP
 OUT 1 (nera): commutante senza luce, n.o.
 OUT 2 (bianca): commutante con luce, n.c.
 2 uscite di commutazione NPN
 OUT 1 (nera): commutante senza luce, n.o.
 OUT 2 (bianca): commutante con luce, n.c.
 2 uscite di commutazione push-pull
 OUT 2 (ws/WH): PNP comm. senza luce, NPN comm. con luce
 OUT 1 (sw/BK): PNP comm. con luce, NPN comm. senza luce
 commutante con/senza luce⁶⁾
 $\geq (U_B - 2V) / \leq 2V$
 max. 100mA
 fissa

Funzione
 Tensione di segnale high/low
 Corrente di uscita
 Portata

Indicatori

LED verde stand-by
 LED giallo percorso ottico libero

Dati meccanici

Alloggiamento ⁷⁾
 Copertura ottica ⁸⁾
 Peso
 Tipo di collegamento
 plastica (PC-ABS); 1 manicotto di fissaggio di acciaio nichelato
 plastica (PMMA)
 con 2m di cavo: 50g
 cavo 2m (sezione 4x0,20mm²)

Dati ambientali

Temp. ambiente (esercizio/magazzino) -30°C ... +55°C/-30°C ... +70°C
 Circuito di protezione ⁹⁾ 2, 3
 Classe di protezione VDE III
 Grado di protezione IP 67
 Sorgente luminosa gruppo libero (a norme EN 62471)
 Norme di riferimento IEC 60947-5-2
 Omologazioni UL 508 ⁴⁾

- 1) Portata limite tipica: distanza utile massima ottenibile senza riserva di funzionamento
- 2) Portata di esercizio: distanza utile consigliata con riserva di funzionamento
- 3) Durata media 100.000h a temperatura ambiente di 25°C
- 4) Per applicazioni UL solo per l'utilizzo in circuiti «Class 2» secondo NEC
- 5) Le uscite di commutazione push-pull non devono essere collegate in parallelo
- 6) Commutante senza luce = n.o. / commutante con luce = n.c.
- 7) Patent Pending Publ. No. US 7,476,848 B2
- 8) Patent Pending Publ. No. US 2009/0101791 A1
- 9) 2 = protezione contro lo scambio delle polarità, 3 = protezione contro il cortocircuito per tutte le uscite a transistor

● Uso conforme:

Questo prodotto deve essere messo in servizio solo da personale specializzato ed utilizzato conformemente all'uso previsto. Questo sensore non è un sensore di sicurezza e non serve alla protezione di persone.

Tabelle

RKR 3B/...D.01...

Riflettori		Portata di esercizio	
1	TK(S) 100x100	0,02 ... 4,0m	
2	Pellicola 4 50x50	0,02 ... 1,2m	
1	0,02		4 5
2	0,02	1,2	1,6

RKR 3B/66.11

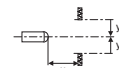
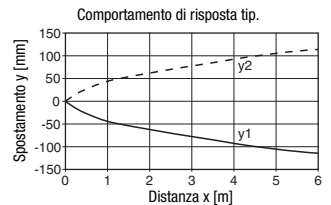
Riflettori		Portata di esercizio	
1	TK(S) 100x100	0,02 ... 6,5m	
2	Pellicola 4 50x50	0,02 ... 2,5m	
1	0,02		6,5 7
2	0,02	2,5	3

□ Portata di esercizio [m]
 □ Portata limite tipica [m]

TK ... = incollabile
 TKS ... = avvitabile

Diagrammi

Solo RKR 3B/...D.01...

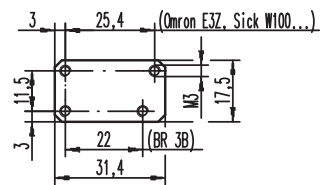


Note

Piastra adattatrice:

BT 3.2 (Cod. art. 50103844)

per il montaggio alternativo su distanza fori 25,4mm (Omron E3Z, Sick W100...)









Sistema di fissaggio:



- ① = BT 3 (Cod. art. 50060511)
- ②+③ = BT 3.1 ¹⁾ (Cod. art. 50105585)
- ①+②+③ = BT 3B (Cod. art. 50105546)

1) Confezione: CONF = 10 unità

Per ordinare gli articoli

Tabella di selezione			Sigla per l'ordinazione →					
Equipaggiamento ↓			RKR 3B/44D.01 Cod. art. 50106511	RKR 3B/22D.01 Cod. art. 50106512	RKR 3B/44D.01, 160-AMP Cod. art. 50109491	RKR 3B/66.11 Cod. art. 50109023	RKR 3B/22.11 Art.-Nr. 50118015	
Uscita 1 (OUT 1)	uscita a transistor PNP		comm. con luce, n.c.	<input type="radio"/>				
			comm. senza luce, n.o.	<input checked="" type="radio"/>	●		●	
	uscita a transistor NPN		comm. con luce, n.c.	<input type="radio"/>				●
			comm. senza luce, n.o.	<input checked="" type="radio"/>		●		
	Uscite di commutazione push-pull (uscita a transistor)		PNP commutante con luce	<input type="radio"/>				●
			NPN commutante senza luce	<input checked="" type="radio"/>			●	
Uscita 2 (OUT 2)	uscita a transistor PNP		comm. con luce, n.c.	<input type="radio"/>	●	●		
			comm. senza luce, n.o.	<input checked="" type="radio"/>				
	uscita a transistor NPN		comm. con luce, n.c.	<input type="radio"/>		●		
			comm. senza luce, n.o.	<input checked="" type="radio"/>				●
	Uscite di commutazione push-pull (uscita a transistor)		PNP comm. senza luce	<input checked="" type="radio"/>			●	
			NPN comm. con luce	<input type="radio"/>			●	
Collegamento	cavo 2.000mm		4 conduttori	●	●		●	●
	cavo 160mm con connettore AMP		4 conduttori			●		
Regolazione	regolazione fissa sulla distanza utile massima			●	●	●	●	●

