

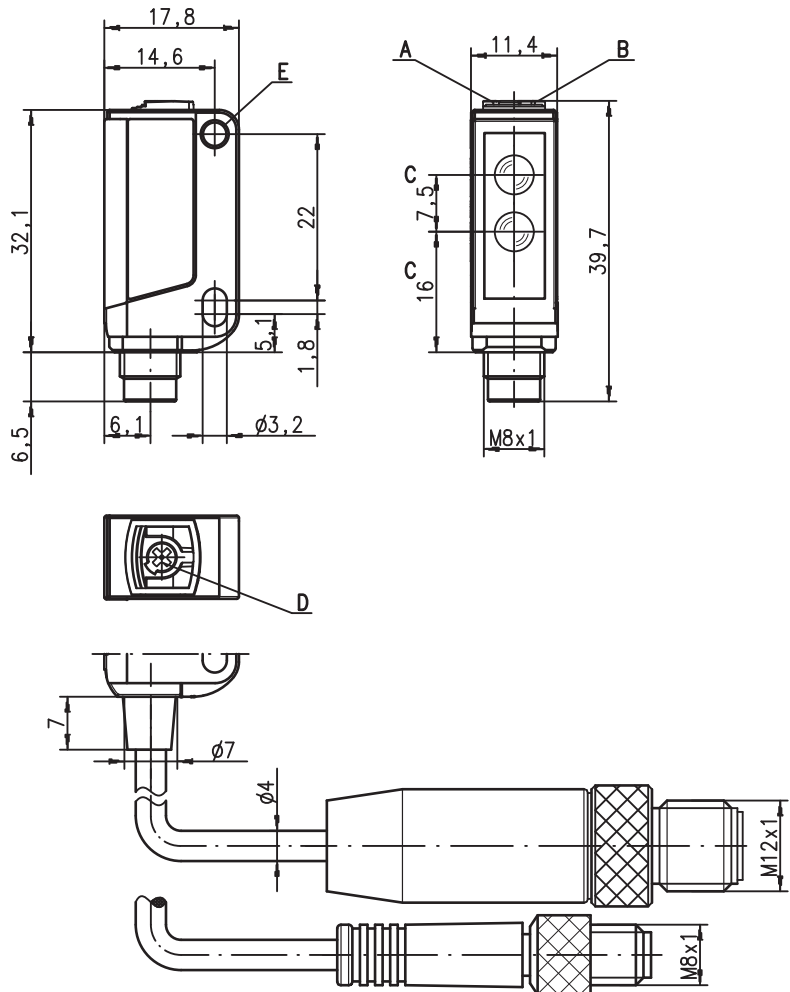
RTR 3B

Оптический датчик рассеянного отраж. действия

ru 04-2011/04 50108962

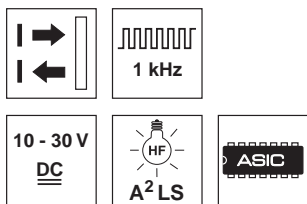


Размеры



- A Зеленый светодиод
- B Желтый светодиод
- C Оптическая ось
- D Потенциометр для настройки дальности действия
- E Крепежная втулка

0 ... 750 мм



- Оптический датчик рассеянного отражающего действия с регулируемой дальностью действия
- Работа в диапазоне видимого красного света
- Компактная конструкция, прочный пластмассовый корпус, степень защиты IP 67/IP K для промышленного применения
- Быстрая настройка благодаря функции *brightVision*[®]
- A²LS - активное подавление постороннего света
- Двухтактный выход
- Высокая частота срабатывания для регистрации высокоскоростных операций
- Малый потребляемый ток

Электрическое подключение



Принадлежности:

(заказываются отдельно)

- Крепежные приспособления (BT 3...)
- Кабель с круглым штекерным разъемом M8 или M12 (K-D ...)

Штекерный разъем, 4-полюсный

10-30V DC +	1	br / BN
OUT 2	2	ws / WH
GND	3	bl / BU
OUT 1	4	sw / BK

Кабель, 4-жильный

10-30V DC +	br / BN
OUT 2	ws / WH
GND	bl / BU
OUT 1	sw / BK

Änderungen vorbehalten • DS_RTR3B_ru_fm

Технические характеристики

Оптические характеристики

Ном. предельная дальность действия ¹⁾	0 ... 750 мм
Рабочий радиус действия ²⁾	см. таблицы
Диапазон настройки ¹⁾	0 ... 700 мм
Источник света ³⁾	светодиод (прерывистый свет)
Длина волны	620 нм (видимый красный свет)

Временные характеристики

Частота срабатывания	1000 Гц
Время срабатывания	0,5 мс
Задержка перед готовностью к работе	≤ 300 мс

Электрические характеристики

Раб. напряжение U _B ⁴⁾	10 ... 30 В DC (вкл. остаточную пульсацию)
Остаточная пульсация	≤ 15% от U _B
Ток холостого хода	≤ 10 mA
Коммут. выход/функция ⁵⁾	.../66 2 двухтактных коммутационных выхода конт. 2: PNP сраб. на свет, NPN сраб. на темноту конт. 4: PNP сраб. на темноту, NPN сраб. на свет
	.../6.7 1 двухтактный коммутационный выход конт. 2: резерв; конт. 4: PNP сраб. на свет, NPN сраб. на темноту
	.../2.7 1 коммут. выход NPN конт. 2: резерв; конт. 4: NPN сраб. на свет
Напряжение сигнала (выс./низ.)	≥ (U _B - 2 В) ≤ 2 В
Выходной ток	макс. 100 mA
Дальность действия	регулируется

Индикация

Зеленый светодиод	готовность к работе (не для моделей .7)
Желт. светод.	отражение (объект распознан)

Механические характеристики

Корпус ⁶⁾	пластмасса (ПК-АБС)
Оптическая крышка ⁷⁾	пластмасса (ПММА)
Вес (штекер/кабель)	10 г/50 г
Вид подключения	кабель 2 м (сечение 4x0,20 мм ²), круглый штек. разъем M8, металл или пластмасса

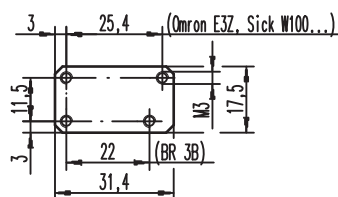
Рабочие характеристики

Температура окр. среды (эксплуатация/хранение)	-30°C ... +55°C / -30°C ... +70°C
Схема защиты ⁶⁾	2, 3
Степень защиты VDE	III
Степень защиты	IP 67
Источник света	свободная группа (согл. EN 62471)
Применяемые стандарты	IEC 60947-5-2
Сертификаты	UL 508 ⁴⁾

- 1) Ном. дальность действия/диапазон настройки: макс. дальность действия/диапазон настройки для светлых объектов (белый 90%)
- 2) Рабочий радиус действия: рекомендуемая дальность действия для объектов с различной отражающей способностью
- 3) Средний срок службы 100.000 часов при температуре окружающей среды 25°C
- 4) Допуск согласно UL: только для применения в электрических схемах класса 2 по классификации NEC
- 5) Не разрешается параллельное включение двухтактных коммутационных выходов
- 6) Подана заявка на патент, № публ. US 7,476,848 B2
- 7) Подана заявка на патент, № публ. US 2009/0101791 A1
- 8) 2=защита от неверной полярности, 3=защита от коротких замыканий для всех выходов транзистора

Указания

Промежуточная пластина: BT 3.2 (№ для заказа 50103844) для монтажа с расстоянием между отверстиями 25,4 мм (Omron E3Z, Sick W100...)



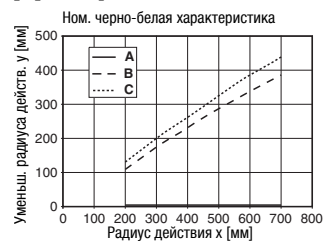
Таблицы

1	0	700	750
2	5	315	330
3	10	260	275

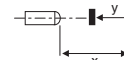
1	белый 90%
2	серый 18%
3	черный 6%

□	Раб. радиус действия [мм]
□	Ном. дальность действия [мм]

Диаграммы



- A белый 90%
- B серый 18%
- C черный 6%



Указания




- При настроенной дальности действия возможны отклонения для предельных значений срабатывания в зависимости от отражательных характеристик поверхности материала.
- Крепежные приспособления:



- ① = BT 3 (№ для зак. 50060511)
- ②+③ = BT 3.1 ¹⁾ (№ для зак. 50105585)
- ①+②+③=BT 3B (№ для зак. 50105546)

1) Кол-во в упаковке: 10 штук

Информация для заказа

Таблица выбора модели			Наименование модели →						
Исполнение ↓			RTR 3B/66-S8 № для заказа 50108505	RTR 3B/66 № для заказа 50108506	RTR 3B/6.7-S8 № для заказа 50109061	RTR 3B/6.7 № для заказа 50109250	RTR 3B/2.7-S8 № для заказа 50109065	RTR 3B/2.7 № для заказа 50109251	
Выход 1 (OUT 1)	Двухтактный выход		срабатывание на свет	<input type="radio"/>	●	●	●	●	
			сраб. на темноту	<input checked="" type="radio"/>					
	транзист. выход NPN		срабатывание на свет	<input type="radio"/>				●	●
			сраб. на темноту	<input checked="" type="radio"/>					
Выход 2 (OUT 2)	Двухтактный выход		срабатывание на свет	<input type="radio"/>					
			сраб. на темноту	<input checked="" type="radio"/>	●	●			
	резерв (контакт 2), для непосредственного подключения интерфейсного модуля AS				●	●	●	●	
Подключение	кабель 2000 мм	4-жильный		●		●		●	
	круглый штекерный разъем M8, металл	4-полюсный	●						
	круглый штекерный разъем M8, пластмасса	4-полюсный			●		●		

● Указания по эксплуатации:

Ввод в эксплуатацию должен выполняться только квалифицированным персоналом, работа в соответствии с правилами надлежащей эксплуатации.

Датчик не является датчиком безопасности и не обеспечивает защиту людей.

