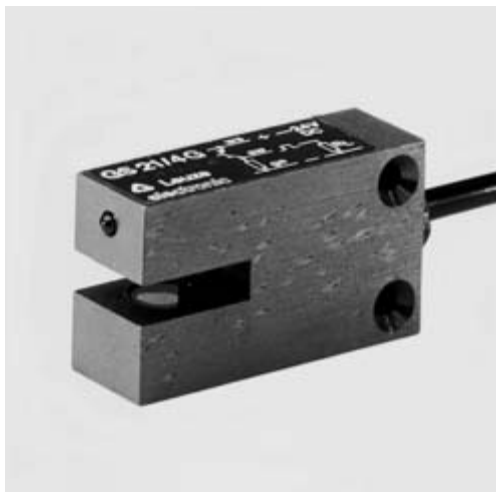




GS 21

Barrières photoélectriques en fourche



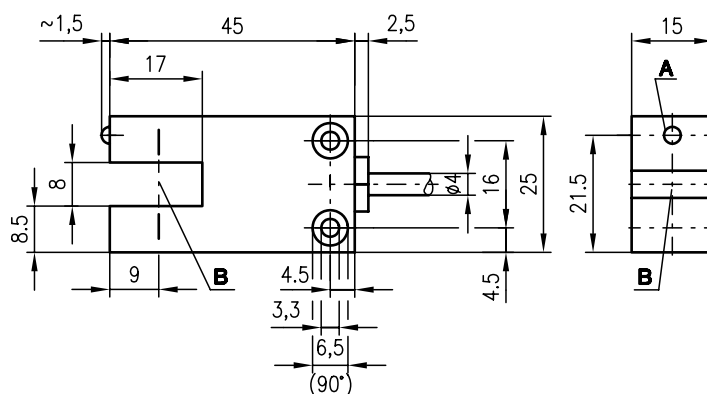
Encombrement



8mm

24 V
DC

- Cellule gallium-top en fonctionnement à lumière continue, diode d'émission à l'arséniure de gallium assurant une longue durée de vie
- Amplificateur rapide de haute fréquence de commutation pour la détection d'événements de courte durée (p. ex. espaces sur des étiquettes)
- Sortie transistor - l'amplificateur de commutation séparé n'est plus nécessaire
- Insensibilité aux parasites grâce à la sortie de basse impédance
- Diode témoin pour indiquer l'état de commutation

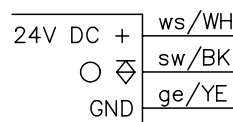


- A Diode témoin
- B Axe optique

Raccordement électrique



Accessoires :





Caractéristiques techniques

Données optiques

Ouverture 8mm

Données temps de réaction

Fréquence de commutation 1000Hz
Temps de réaction 0,5ms

Données électriques

Tension d'alimentation U_N ¹⁾ 24VCC, filtrée $\pm 10\%$
Ondulation résiduelle $\leq 15\%$ d' U_N
Consommation ≤ 90 mA
Sortie de commutation 1 sortie transistor PNP
Fonction claire
Niveau high/low $\geq (U_N - 2V) \leq 2V$
Charge 100mA

Témoins

DEL rouge faisceau établi

Données mécaniques

Boîtier aluminium, anodisé
Poids 120g
Raccordement électrique câble 5000mm (section 3x0,25mm²)

Caractéristiques ambiantes

Temp. ambiante (utilisation/stockage) -20°C ... +60°C / -30°C ... +70°C
Protection E/S ²⁾ 1, 2
Niveau d'isolation électrique III
Indice de protection IP 65

1) Basse tension fonctionnelle avec dispositif de déconnexion sûr ou basse tension de protection (VDE 0100/T 410)

2) 1=contre l'inversion de polarité, 2=contre les courts-circuits pour toutes les sorties

Notes

Diagrammes

Pour commander

Désignation	Article n°
GS 21/4 G	500 13967

Remarques