

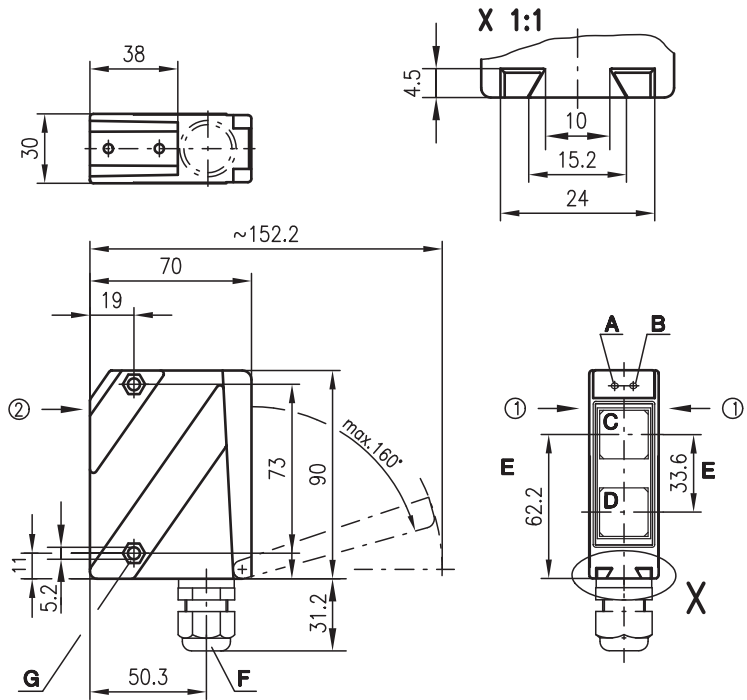
**HRT 96**

**Détecteur avec élimination de l'arrière-plan**

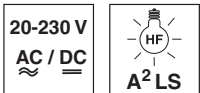
fr\_10-2012/08 50120808



**Encombrement**

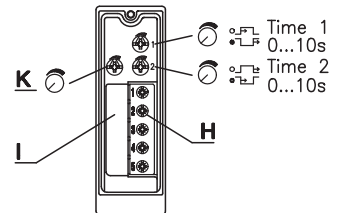


**100 ... 1800mm**

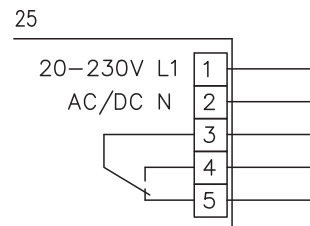


- Détecteur avec élimination de l'arrière-plan réglable en lumière infrarouge
- Boîtier métallique robuste avec fenêtre optique en verre ou boîtier plastique, indice de protection IP 67/IP 69K pour une utilisation industrielle
- Modèle multi-tension 20 ... 230VCA/CC avec sortie relais
- Relais avec contact inverseur, réglage de la distance de détection et absence d'impulsion parasite lors de la mise sous tension pour une adaptation optimale à l'application
- Raccordement sur bornier spacieux jusqu'à 1,5mm<sup>2</sup>
- Modèle avec temporisation supplémentaire

- A** Diode témoin verte
  - B** Diode témoin jaune
  - C** Émetteur
  - D** Récepteur
  - E** Axe optique
  - F** PE M16x1,5 pour Ø 5 ... 10mm
  - G** Empreinte pour écrou M5, profondeur 4,2
  - H** Bornes de connexion
  - I** Rampe pour câble
  - K** Réglage de la distance de détection
- Sens d'approche préférentiel pour un objet ① + ↗



**Raccordement électrique**



Sous réserve de modifications • DS\_HRT96MKR120025\_fr\_50120808.fm



**Accessoires :**

(à commander séparément)

- Systèmes de fixation (BT 96, BT 96.1, UMS 96, BT 450.1-96)
- Pare-étincelles

## Caractéristiques techniques

### Données optiques

Lim. typ. dist. détection (fond blanc à 90%)<sup>1)</sup>  
 Distance de détection en fonctionnement<sup>2)</sup>  
 Plage de réglage  
 Source lumineuse  
 Longueur d'onde

### Lumière infrarouge

100 ... 1800mm  
 voir Notes  
 150 ... 1200mm  
 DEL (lumière modulée)  
 880nm (infrarouge)

### Données temps de réaction

Fréquence de commutation 20Hz  
 Temps de réaction 25ms  
 Temps d'initialisation ≤ 200ms

### Données électriques

Tension d'alimentation  $U_N$  20 ... 230VCA, 50/60Hz  
 20 ... 230VCC  
 Consommation ≤ 1,5VA  
 Sortie de commutation<sup>3)</sup> relais, 1 contact inverseur  
 Fonction contact de repos/de travail  
 Tension de commutation relais 250VCA/CC  
 Courant de commutation relais 250VCA, 3A/30VCC, 3A  
 Puissance de commutation relais 750VA,  $\cos\phi=1$

### Témoins

DEL verte prêt au fonctionnement  
 DEL jaune réflexion

### Données mécaniques

Boîtier zinc moulé sous pression  
 Fenêtre optique verre  
 Poids 380g  
 Raccordement électrique bornes

### Boîtier métallique

zinc moulé sous pression  
 verre  
 380g  
 bornes

### Boîtier plastique

polycarbonate  
 plastique  
 150g  
 bornes

### Caractéristiques ambiantes

Temp. ambiante (utilisation/stockage) -30°C ... +60°C/-40°C ... +70°C  
 Protection E/S<sup>4)</sup> 1, 4  
 Niveau d'isolation électrique<sup>5)</sup> niveau de classe II  
 Indice de protection IP 67, IP 69K<sup>6)</sup> IP 67  
 Source lumineuse exempt de risque (selon EN 62471)  
 Normes de référence CEI 60947-5-2

### Fonctions supplémentaires

**Temporisation** (appel/retombée) 0 ... 10s (réglables séparément)

- 1) Lim. typ. dist. détection : limites de la distance de détection sans réserve de fonctionnement
- 2) Distance de détection en fonctionnement : distance de détection recommandée avec réserve de fonctionnement
- 3) Prévoir des pare-étincelles en cas de charge inductive ou capacitive.
- 4) 1=contre les pics de tension, 4=suppression des impulsions parasites
- 5) Tension de mesure 250VCA
- 6) Test d'IP 69K simulé conformément à DIN 40050 9<sup>ème</sup> partie, des conditions de nettoyage haute pression sans utilisation d'additifs, d'acides et d'alcalis ne font pas partie de l'essai

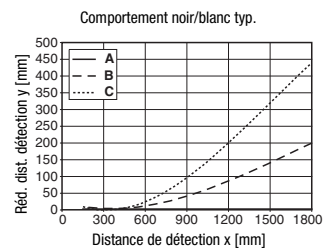
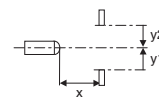
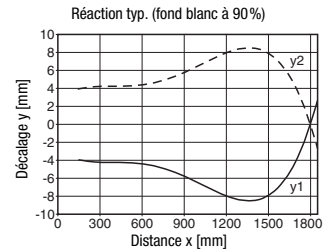
## Notes

1	100	1200	1800
2	100	1100	1600
3	100	1000	1350

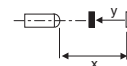
1	blanc 90%
2	gris 18%
3	noir 6%

Dist. de détection en fonction. [mm]  
 Lim. typ. dist. détection [mm]

## Diagrammes



A blanc 90%  
 B gris 18%  
 C noir 6%



## Pour commander

Tableau de sélection		Désignation de commande →				
Modèle ↓		HRT 96K/R-1680-1200-25 Art. n° 50025132	HRT 96K/R-1690-1200-25 Art. n° 50025131	HRT 96M/R-1680-1200-25 Art. n° 50080076	HRT 96M/R-1690-1200-25 Art. n° 50080075	HRT 96K/R-1689-1200-25 Art. n° 50081261
Boîtier	métallique			●	●	
	plastique	●	●			●
Source lumineuse	lumière infrarouge (1200mm)	●	●	●	●	●
Raccordement	bornes	●	●	●	●	●
	sans presse-étoupes					●
Options	temporisation		●		●	
	homologation UL			●	●	

## Remarques

- **Usage conforme :**  
 Ce produit ne doit être mis en service que par un personnel qualifié et utilisé selon l'usage conforme. Ce capteur n'est pas un capteur de sécurité et ne sert pas à la protection de personnes.
- La limite supérieure de la distance de détection peut varier selon le pouvoir de réflexion de la surface de l'objet à détecter.