

HRT 96
Reflexions-Lichttaster mit Hintergrundausbldung


100 ... 1800mm
100 ... 1200mm



- Robustes Metallgehäuse mit Glasabdeckung in Schutzart IP 67/IP 69K für industriellen Einsatz
- Zugriff auf alle Sensorfunktionen über AS-Interface ohne zusätzlichen Verdrahtungsaufwand.
- Tastweiteneinstellung und Bereitschaftsanzeige für eine optimale Anpassung an die Applikation
- Minimierung des Installationsaufwandes durch gemeinsame Daten- und Energieversorgung auf einer Leitung


Zubehör:

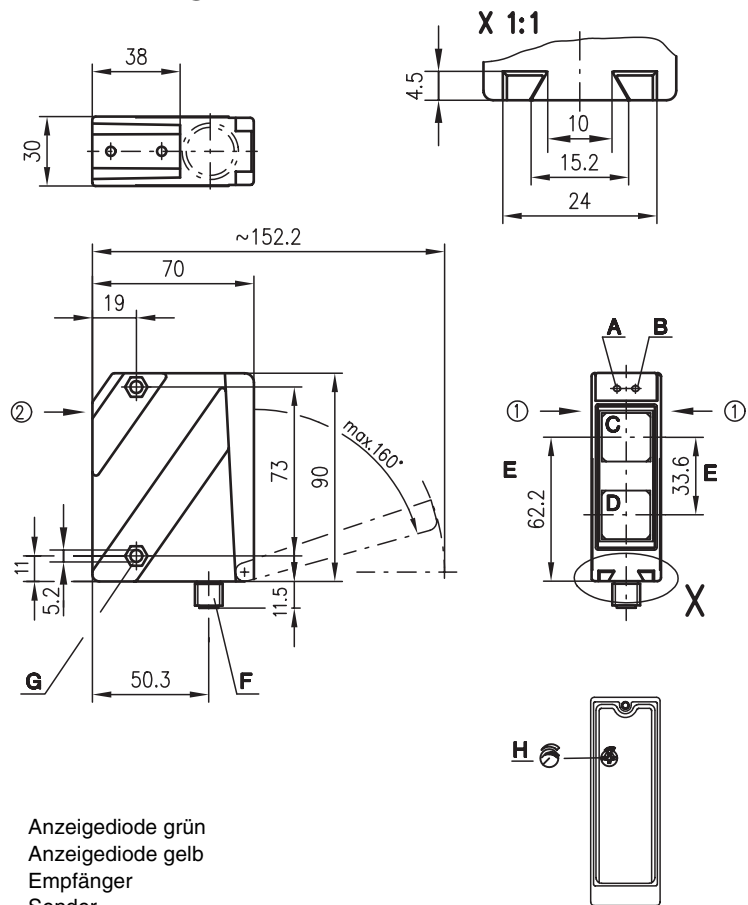
(separat erhältlich • siehe Seite 76)

- Befestigungs-Systeme (BT 96, BT 96.1, UMS 96, BT 450.1-96)
- M12 Leitungsdosen (KD ...)
- Konfektionierte Kabel (K-D ...)

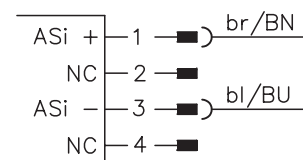
AS-i Zubehör:

(separat erhältlich)

- Busklemmen
- AS-i Flachbandkabel
- Adressiergerät
- Koppelmodule
- Zwischenkabel usw.

Maßzeichnung


- A Anzeigediode grün
 - B Anzeigediode gelb
 - C Empfänger
 - D Sender
 - E optische Achse
 - F Gerätestecker M12x1
 - G Senkung für SK-Mutter M5, 4.2 tief
 - H Tastweiteneinstellung
- Vorzugs-Einfahrriichtung für Objekt ① + ②

Elektrischer Anschluss


Technische Daten

Optische Daten

Typ. Grenzastweite (weiß 90%) ¹⁾
 Betriebstastweite ²⁾
 Einstellbereich
 Lichtquelle
 Wellenlänge

Zeitverhalten

Schaltfrequenz Sensor
 Ansprechzeit Sensor
 Bereitschaftsverzögerung

Elektrische Daten

Betriebsspannung U_B
 Leerlaufstrom

Anzeigen

LED grün
 LED gelb

Mechanische Daten

Gehäuse
 Optikabdeckung
 Gewicht
 Anschlussart

Umgebungsdaten

Umgebungstemperatur (Betrieb/Lager)
 Schutzbeschaltung ³⁾
 VDE-Schutzklasse ⁴⁾
 Schutzart
 LED Klasse
 Gültiges Normenwerk

AS-i Daten für Empfänger

E/A-Code
 ID-Code
 Adresse

Zykluszeit nach AS-i Spezifikation
 AS-i Standard nach Profil

Infrarot

100 ... 1800mm
 siehe Tabellen
 150 ... 1200mm
 LED (Wechsellicht)
 880nm (Infrarot)

300Hz
 1,67ms
 ≤ 200 ms

betriebsbereit
 Reflexion

Metallgehäuse

Zink-Druckguss
 Glas
 380g
 M 12-Rundsteckverbindung

-20°C ... +60°C/-40°C ... +70°C
 1, 4
 II, schutzisoliert
 IP 67, IP 69K ⁵⁾
 1 (nach EN 60825-1)
 IEC 60947-5-2

1

1

wird vom Anwender im Bereich 1 bis 31 programmiert
 (Voreinstellung=0)
 5ms
 S-1.1

- 1) Typ. Grenzastweite: max. erzielbare Tastweite ohne Funktionsreserve
- 2) Betriebstastweite: empfohlene Tastweite mit Funktionsreserve
- 3) 1=Transientenschutz, 4=Störaustattung
- 4) Bemessungsspannung 250VAC
- 5) IP 69K-Test nach DIN 40050 Teil 9 simuliert, Hochdruckreinigungsbedingungen ohne den Einsatz von Zusatzstoffen, Säuren und Laugen sind nicht Bestandteil der Prüfung

Zuordnung Datenbits			Zuordnung Parameterbits		
		Programmierung (Host Level)			Programmierung (Host Level)
D ₀	Schaltausgang	Ø keine Reflexion 1 Reflexion	Systemeingang	*P ₀	NC
D ₁	NC	Ø 1	Systemeingang	*P ₁	Hell-/Dunkelumschaltung
D ₂	Betriebsbereit Ausgang	Ø Sensor n. bereit 1 Sensor bereit	Systemeingang	*P ₂	NC
*D ₃	Aktivierungseingang	Ø Sender ein 1 Sender aus	Systemausgang	*P ₃	NC

* Voreinstellung = 1 (Default)

Hinweise

- Beim eingestellten Tastbereich ist eine Toleranz der oberen Tastgrenze je nach Reflexionseigenschaft der Materialoberfläche möglich.

Bestellhinweise

	Bezeichnung	Artikel-Nr.
Infrarotlicht	HRT 96M/A-1660-1200-44	500 25112
Rotlicht	HRT 96M/A-1670-800-44	500 80048

Tabellen

Rotlicht

1	100	800	1200
2	100	770	1140
3	100	730	1050

Infrarotlicht

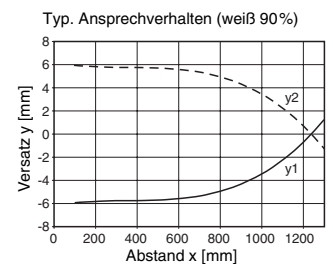
1	100	1200	1800
2	100	1100	1600
3	100	1000	1350

1	weiß 90%
2	grau 18%
3	schwarz 6%

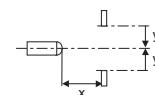
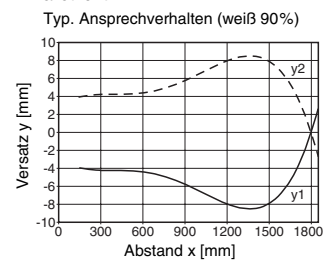
Betriebstastweite [mm]
 Typ. Grenzastweite [mm]

Diagramme

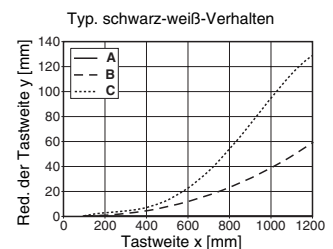
Rotlicht



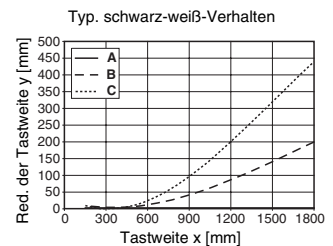
Infrarotlicht



Rotlicht



Infrarotlicht



A weiß 90%
 B grau 18%
 C schwarz 6%

