

PRK 18

Reflex sur réflecteur avec filtre polarisant

fr_09-2012/06 501 10547

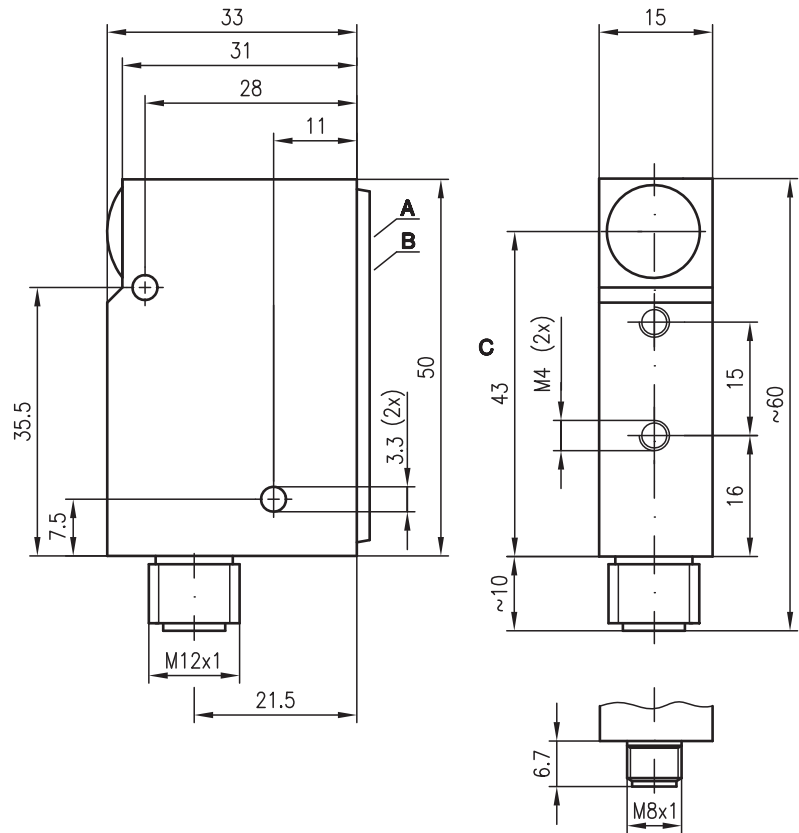


0 ... 3m

10 - 30 V
DC

- Cellule reflex pour la détection sûre de milieux transparents (par ex. verre clair, PETP, transparents)
- Le réglage confortable et fin de la sensibilité permet la détection d'objets transparents
- Le principe d'autocollimation utilisé garantit un fonctionnement sûr sur l'ensemble de la portée (0 ... max.)

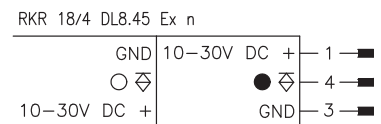
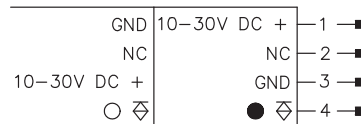
Encombrement



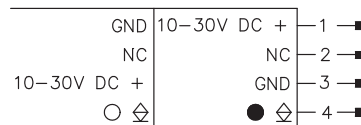
- A Diodes témoins
- B Réglage de la sensibilité
- C Axe optique

Raccordement électrique

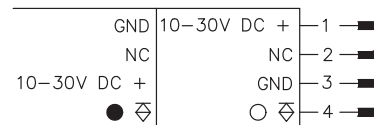
RK 18/4 DL.45
PRK 18/4 DL.4



PRK 18/2 DL.4



PRK 18/4 L.4



Accessoires :

(à commander séparément)

- Système de fixation (BT 95)
- Connecteurs M12 (KD 095...)
- Connecteurs M8 (D M8...)
- Câbles surmoulés (K-D ...)
- Réflecteurs
- Adhésifs réfléchissants

Sous réserve de modifications • DS_PRK184_fr_50110547.fm



Caractéristiques techniques

Données optiques

Lim. typ. de la portée (TK(S) 100x100) ¹⁾	0 ... 3m
Portée de fonctionnement ²⁾	voir notes
Réflecteur recommandé	MTKS 50x50.1
Source lumineuse	DEL (lumière modulée)
Longueur d'onde	660nm (lumière rouge visible, polarisée)

Données temps de réaction

Fréquence de commutation	1500Hz
Temps de réaction	0,333ms
Temps d'initialisation	≤ 100ms

Données électriques

Tension d'alimentation U_N ³⁾	10 ... 30VCC (y compris l'ondulation résiduelle)
Ondulation résiduelle	≤ 15% d' U_N
Consommation	≤ 35mA
Sortie de commutation	transistor PNP ou NPN (voir Pour commander)
Fonction	foncée ou claire (par inversion de la polarité d' U_N)
Niveau high/low	≥ ($U_N - 2V$) / ≤ 2V
Charge	100mA max.
Sensibilité	réglable par potentiomètre 12 tours

Témoins

DEL jaune	Sortie de commutation
DEL verte, clignotant lentement	point de fonctionnement 1 verre clair - transition du clignotement rapide au clignotement lent
DEL verte, clignotant rapidement	point de fonctionnement 2 verre teinté - transition de la lumière permanente au clignotement rapide
DEL verte, lumière permanente	point de fonctionnement 3 milieux non transparents - lumière permanente

Données mécaniques

Boîtier	zinc moulé sous pression
Fenêtre optique	verre
Poids	150g
Raccordement électrique	connecteur M12 à 4 pôles en inox connecteur M8 à 3 pôles en inox

Caractéristiques ambiantes

Temp. ambiante (utilisation/stockage)	-25°C ... +55°C / -40°C ... +70°C
Protection E/S ⁴⁾	2, 3
Niveau d'isolation électrique	III
Indice de protection	IP 67, IP 69K ⁵⁾
DEL, classe	1 (conforme à EN 60825-1)
Normes de référence	CEI 60947-5-2

- 1) Lim. typ. de la portée : limites de la portée sans réserve de fonctionnement
- 2) Portée de fonctionnement : portée recommandée avec réserve de fonctionnement
- 3) Basse tension fonctionnelle avec dispositif de déconnexion sûr ou basse tension de protection (VDE 0100/T 410)
- 4) 2=contre l'inversion de polarité, 3=contre les courts-circuits pour toutes les sorties
- 5) Test d'IP 69K simulé conformément à DIN 40050 9^{ème} partie, des conditions de nettoyage haute pression sans utilisation d'additifs, d'acides et d'alcalis ne font pas partie de l'essai

Usage conforme :

Ce produit ne doit être mis en service que par un personnel qualifié et utilisé selon l'usage conforme. Ce capteur n'est pas un capteur de sécurité et ne sert pas à la protection de personnes.

Pour commander

Tableau de sélection		Désignation de commande →						
Modèle ↓		PRK 18/4 DL.4 Art. n° 50080153	PRK 18/2 DL.4 Art. n° 50081153	RK 18/4 DL.45 Art. n° 50081364	RKR 18/4 DL.45 Art. n° 50041446	RKR 18/4 DL.8.45.1 Art. n° 50041448	PRK 18/4 L.4 Art. n° 50104415	
Utilisation	milieux transparents	●	●	●	●	●	●	
	transparentes > 5µm			●	●	●		
Sortie de commutation	transistor PNP	●		●	●	●	●	
	transistor NPN		●					
Fonction	claire	●	●	●	●	●	●	
	foncée	●	●	●	●	●	●	
DEL	arrière	●	●	●	●	●	●	
Réglage	12 tours (arrière)	●	●	●	●	●	●	
Raccordement	connecteur M12	●	●	●			●	
	connecteur M8				●	●		
Options	filtre polarisant	●	●				●	
	boîtier inox					●		

Notes

PRK 18/4 DL.4
RK 18/4 DL.45

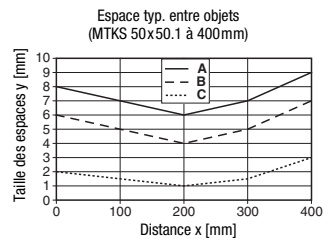
Réflecteurs	Portée de fonctionnement
1 TK(S) 100x100	0 ... 2,4m
2 MTKS 50x50.1	0 ... 2,0m
3 TK(S) 30x50	0 ... 0,8m
4 TK(S) 20x40	0 ... 0,8m
5 Adhésif 6 50x50	0 ... 1,8m

1	0	2,4	3,0
2	0	2,0	2,5
3	0	0,8	1,0
4	0	0,8	1,0
5	0	1,8	2,0

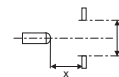
- Portée de fonctionnement [m] *)
- Lim. typ. de la portée [m] *)

*) Pour un réglage de la sensibilité au point de fonctionnement 3

Diagrammes



- A Point de fonctionnement 1
- B Point de fonctionnement 2
- C Point de fonctionnement 3



Remarques

Objets	Réglage (DEL jaune)
Verre clair, PETP, transparents	Point de fonctionnt 1
verre teinté	Point de fonctionnt 2
Objets non transparents	Point de fonctionnt 3

- RK 18/4 ... et RKR 18...
Si les objets à détecter sont réfléchissants, le capteur doit être incliné d'env. 5°.
- La tache lumineuse ne doit pas irradier le réflecteur.
- Utiliser de préférence MTK(S) ou adhésif 6.
- Pour l'adhésif 6, le bord latéral du capteur doit être positionné paral. au bord lat. de l'adhésif réfléchis.