

PRK 18

Reflex sur réflecteur avec filtre polarisant

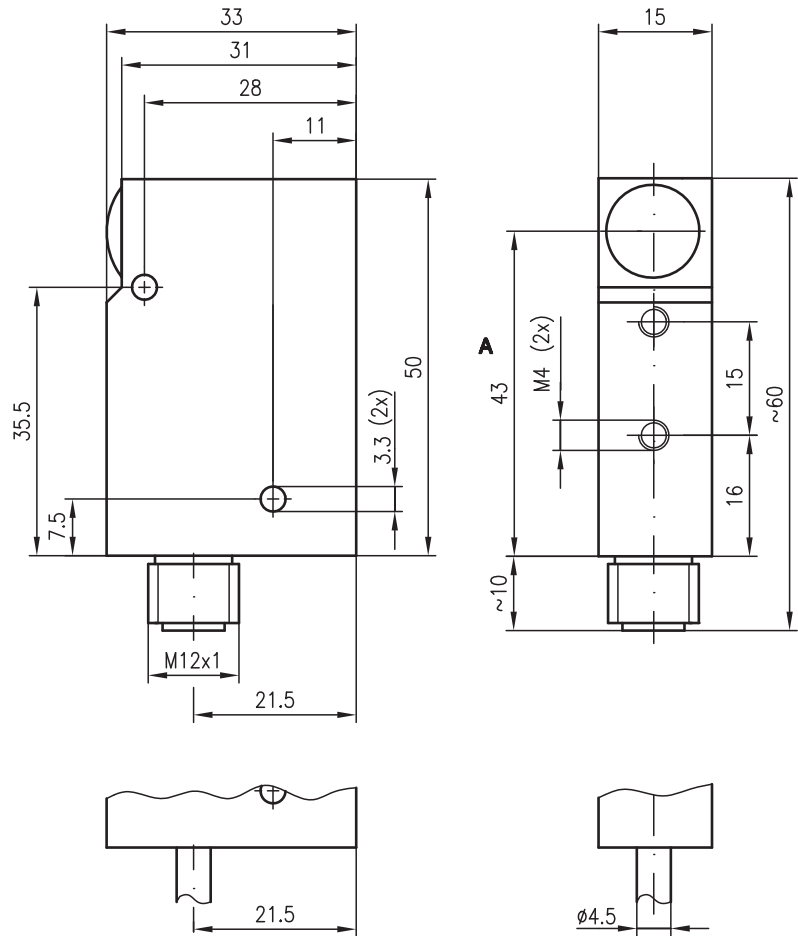


0 ... 5m



- Cellule reflex en lumière rouge visible, avec ou sans filtre polarisant
- Le principe d'autocollimation utilisé garantit un fonctionnement sûr sur l'ensemble de la portée (0 ... max.)
- Petit module avec fenêtre optique en verre et boîtier robuste en zinc moulé sous pression, indice de protection IP 67/IP 69K pour une utilisation industrielle
- Fonction claire/foncée commutable en changeant la polarité de la tension d'alimentation
- Trous de fixation traversants et trous taraudés M4 pour un montage simple

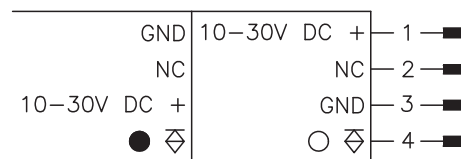
Encombrement



A Axe optique

Raccordement électrique

- PRK 18/4, 6000
- PRK 18/4 L
- RKR 18/4, 6000
- RKR 18/4 L



Accessoires :

- (à commander séparément)
- Connecteurs M12 (KD ...)
 - Réflecteurs

Sous réserve de modifications • 18_b06fr.fm

Caractéristiques techniques

Données optiques

Lim. typ. de la portée (TK(S) 100x100) ¹⁾	0 ... 5m
Portée de fonctionnement ²⁾	voir notes
Source lumineuse	DEL (lumière modulée)
Longueur d'onde	660nm (lumière rouge visible, polarisée)

Données temps de réaction

Fréquence de commutation	1000Hz
Temps de réaction	0,5ms
Temps d'initialisation	≤100ms

Données électriques

Tension d'alimentation U _N ³⁾	10 ... 30VCC (y compris l'ondulation résiduelle)
Ondulation résiduelle	≤ 15% d'U _N
Consommation	≤ 35mA
Sortie de commutation	sortie de transistor PNP
Fonction	foncée ou claire (par inversion de la polarité d'U _N)
Niveau high/low	≥ (U _N -2V)/≤ 2V
Charge	100mA max.

Témoins

DEL jaune (face arrière)	sortie de commutation
--------------------------	-----------------------

Données mécaniques

Boîtier	zinc moulé sous pression
Fenêtre optique	verre
Poids	150g
Raccordement électrique	connecteur M12 en inox, 4 pôles ou câble de 6000mm de long

Caractéristiques ambiantes

Temp. ambiante (utilisation/stockage)	-25°C ... +55°C/-40°C ... +70°C
Protection E/S ⁴⁾	2, 3
Niveau d'isolation électrique	III
Indice de protection	IP 67, IP 69K ⁵⁾
DEL, classe	1 (conforme à EN 60825-1)
Normes de référence	CEI 60947-5-2

- 1) Lim. typ. de la portée : limites de la portée sans réserve de fonctionnement
- 2) Portée de fonctionnement : portée recommandée avec réserve de fonctionnement
- 3) Basse tension fonctionnelle avec dispositif de déconnexion sûr ou basse tension de protection (VDE 0100/T 410)
- 4) 2=contre l'inversion de polarité, 3=contre les courts-circuits pour toutes les sorties
- 5) Test d'IP 69K simulé conformément à DIN 40050 9^{ème} partie, des conditions de nettoyage haute pression sans utilisation d'additifs, d'acides et d'alcalis ne font pas partie de l'essai

Utilisation conforme :

les reflex sur réflecteur sont des capteurs photoélectriques pour la détection optique sans contact d'objets.

Pour commander

	Désignation	Article n°
Avec câble de 6m, avec filtre polarisant	PRK 18/4, 6000	500 33244
Avec connecteur M12, avec filtre polarisant	PRK 18/4 L	500 81254
Avec câble de 6m, sans filtre polarisant	RKR 18/4, 6000	501 02730
Avec connecteur M12, sans filtre polarisant	RKR 18/4 L	501 02731

Notes

PRK 18/4...

Réflecteurs	Portée de fonctionnt
1 TK(S) 100x100	0 ... 4,0m
2 MTK(S) 50x50	0 ... 3,5m
3 TK(S) 30x50	0 ... 2,0m
4 TK(S) 20x40	0 ... 1,5m
5 Adhésif 6 50x50	0 ... 2,5m

RKR 18/4...

Réflecteurs	Portée de fonctionnt
1 TK(S) 100x100	0 ... 4,0m
4 TK(S) 20x40	0 ... 1,5m
5 Adhésif 6 50x50	0 ... 2,5m
6 TK 20	0 ... 0,8m
7 Adhésif 4 20x20	0 ... 0,7m
8 TG 6	0 ... 0,4m
9 TG 15	0 ... 0,5m

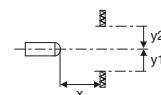
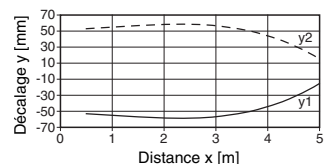
1	0	4,0	5,0
2	0	3,5	4,5
3	0	2,0	2,5
4	0	1,5	2,0
5	0	2,5	3,0
6	0	0,8	1,0
7	0	0,7	0,8
8	0	0,4	0,5
9	0	0,5	0,6

- Portée de fonctionnement [m]
- Lim. typ. de la portée [m]

- TK ... = à coller
- TKS ... = à visser
- Adhésif = à coller

Diagrammes

Réaction typ. (TK 100x100)



Remarques

- Pour l'adhésif 6, le bord latéral du capteur doit être positionné parallèlement au bord latéral de l'adhésif réfléchissant.