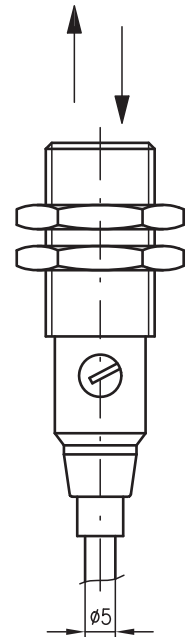
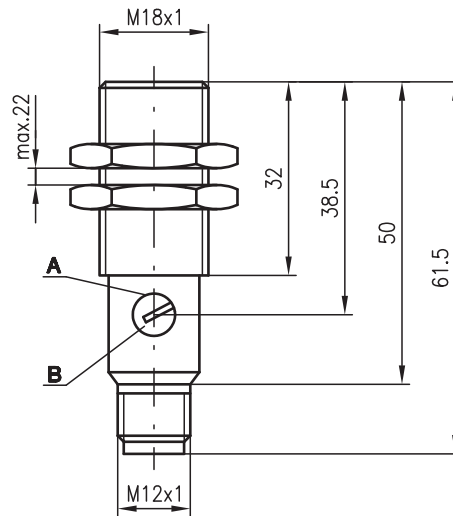


PRK 318

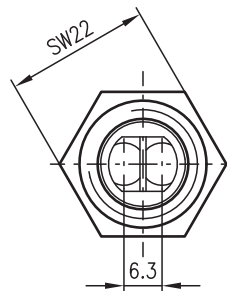
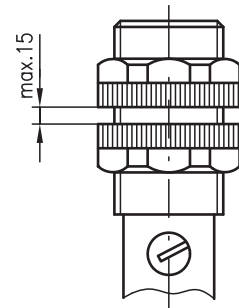
Reflexions-Lichtschraken mit Polarisationsfilter

Maßzeichnung

PRK 318M/...

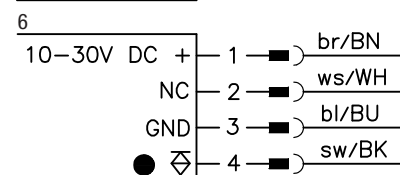
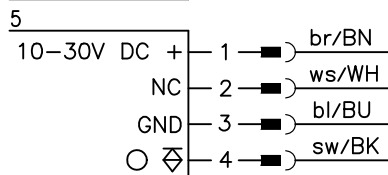
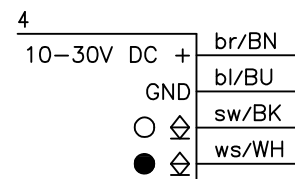
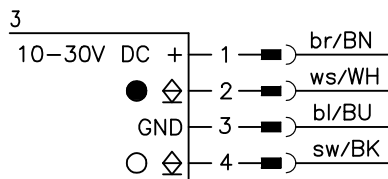
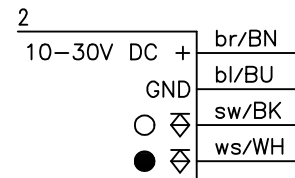
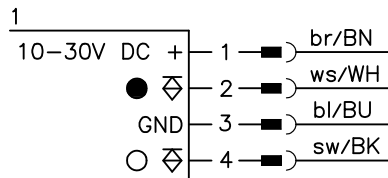


PRK 318K/...



- A** Anzeigediode
- B** Empfindlichkeitseinstellung

Elektrischer Anschluss



Art. Nr. 501 08660



0,02 ... 6,0m



- Polarisierte Reflexions-Lichtschraken in sichtbarem Rotlicht und gerader Optik
- Robustes Edelstahl- oder Kunststoffgehäuse in zylindrischer Bauform M18x1 und Schutzart IP 67 für industriellen Einsatz
- Antivalente Schaltausgänge für Hell-/Dunkelschaltung bzw. als Kontrollfunktion
- Sehr kurze Bauform für den Einsatz auch unter beengten Platzverhältnissen



Zubehör:

(separat erhältlich)

- Befestigungs-Systeme (BT 318, BT 318-ARH)
- M12 Leitungsdosen (KD ...)
- Konfektionierte Kabel (K-D ...)
- Reflektoren
- Reflexfolie

Änderungen vorbehalten • 318_b01de.fm

Technische Daten

Optische Daten

Typ. Grenzreichweite (TK(S) 100x100) ¹⁾	0,02 ... 6,0m
Betriebsreichweite ²⁾	siehe Tabellen
Lichtquelle	LED (Wechsellicht)
Wellenlänge	660nm (sichtbares Rotlicht, polarisiert)

Zeitverhalten

Schaltfrequenz	1000Hz
Ansprechzeit	0,5ms
Bereitschaftsverzögerung	≤ 30ms

Elektrische Daten

Betriebsspannung U_B	10 ... 30VDC
Restwelligkeit	≤ 10% von U_B
Leerlaufstrom	≤ 15mA
Schaltausgang	2 Transistorausgänge, antivalent
Funktion	... - 81/4D ... 1 Transistorschaltausgang hell-/dunkelschaltend
	... - 81 ... hell-schaltend
	... 4D ... dunkelschaltend
Signalspannung high/low	≥ ($U_B - 1,6V$) / ≤ 1,6V
Ausgangsstrom	max. 100mA
Empfindlichkeit	einstellbar

Anzeigen

LED rot	Lichtweg frei
LED rot blinkend	Lichtweg frei, keine Funktionsreserve

Mechanische Daten

Gehäuse	Polyamid 12 oder Edelstahl
Optikabdeckung	Acryl
Gewicht	90g (Kabel), 20g (M12)
Anschlussart	M12-Rundsteckverbindung, 4-polig Kabel 2m, 4 x 0,25mm ²

Umgebungsdaten

Umgebungstemperatur (Betrieb/Lager)	-25°C ... +65°C / -40°C ... +70°C
Schutzbeschaltung ³⁾	1, 2, 3, 4
VDE-Schutzklasse ⁴⁾	II, schutzisoliert
Schutzart	IP 67
LED Klasse	1 (nach EN 60825-1)
Gültiges Normenwerk	IEC 60947-5-2

- 1) Typ. Grenzreichweite: max. erzielbare Reichweite ohne Funktionsreserve
- 2) Betriebsreichweite: empfohlene Reichweite mit Funktionsreserve
- 3) 1=Transientenschutz, 2=Verpolschutz, 3=Kurzschluss-Schutz für alle Ausgänge, 4=Störaustattung
- 4) Bemessungsspannung 250VAC

Bestellhinweise

Auswahltabelle		PRK 318K/P-S12 Art.-Nr. 500 81347	PRK 318K/P Art.-Nr. 500 81348	PRK 318M/P-S12 Art.-Nr. 500 81349	PRK 318M/P Art.-Nr. 500 81350	PRK 318K/N-S12 Art.-Nr. 500 83151	PRK 318K/N Art.-Nr. 500 82187	PRK 318M/N-S12 Art.-Nr. 500 82145	PRK 318M/N Art.-Nr. 500 83140	PRK 318K/P-81-S12 Art.-Nr. 500 83215	PRK 318M/4D-S12 Art.-Nr. 501 10932
Bestellbezeichnung →											
Ausstattung ↓											
Gehäuse	Kunststoff	●	●			●	●			●	
	Edelstahl			●	●			●	●		●
Anschluss	M12-Stecker	●		●	●	●		●		●	●
	Kabel		●		●		●		●		
Schaltausgang	PNP	●	●	●	●		●	●	●	●	●
	NPN					●	●	●	●		
Funktion	hellschaltend	●	●	●	●	●	●	●	●	●	
	dunkelschaltend	●	●	●	●	●	●	●	●		●
Anschlusszeichnung		1	2	1	2	3	4	3	4	5	6

Tabellen

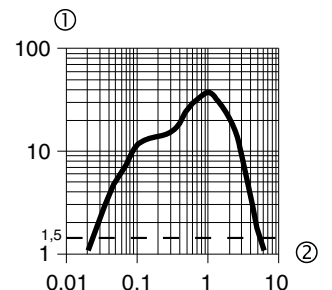
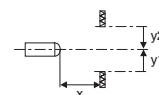
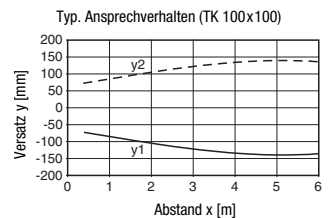
Reflektoren		Betriebsreichweite
1 TK(S)	100x100	0,03 ... 4,6m
2 MTK(S)	50x50	0,02 ... 3,2m
3 TK(S)	30x50	0,03 ... 2,2m
4 TK(S)	20x40	0,06 ... 1,9m
5 Folie 2	100x100	0,24 ... 2,0m

1	0,03		4,6	6,0
2	0,02		3,2	4,6
3	0,03	2,2	3,2	
4	0,06	1,9	2,9	
5	0,24	2,0	3,1	

- Betriebsreichweite [m]
- Typ. Grenzreichweite [m]

- TK ... = klebbar
- TKS ... = schraubbar
- Folie 2 = klebbar

Diagramme



Typisches Verhalten Abstand Reflektor / Relative Empfangslichtstärke (mit Reflektor TK(S) 100x100)

- 1 Relative Empfangslichtstärke
- 2 Abstand Reflektor in [m]

Hinweise

Bestimmungsgemäßer Gebrauch:

Die Reflexions-Lichtschranken sind optoelektronische Sensoren zur optischen, berührungslosen Erfassung von Objekten.