



IPRK 95

Reflex sur réflecteur avec filtre polarisant



0 ... 6m



- Cellule reflex polarisée en lumière rouge visible
- Haute fréquence de fonctionnement pour la saisie d'événements rapides
- Le principe d'autocollimation utilisé garantit un fonctionnement sûr sur l'ensemble de la portée (0 ... max.)
- Entrée d'activation pour le test et la mise en réseau du capteur

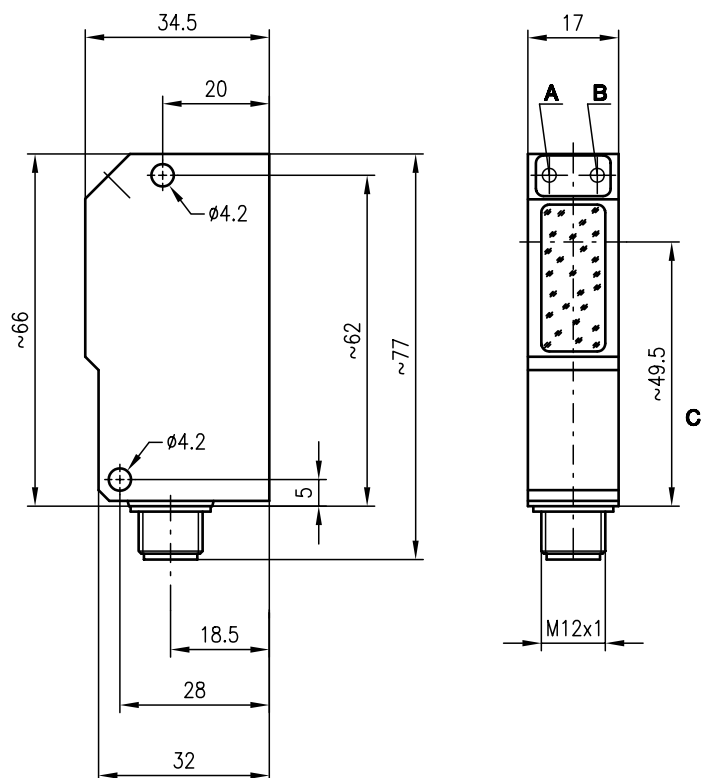


Accessoires :

(à commander séparément)

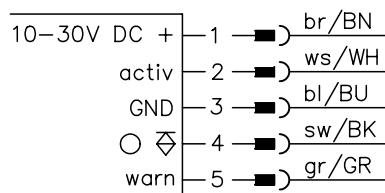
- Systèmes de fixation (BT 95, UMS 1, UMS 96-95)
- Connecteurs M12 (KD ...)
- Réflecteurs
- Adhésifs réfléchissants

Encombrement



- A DEL jaune de l'état de commutation
- B DEL verte sous tension
- C Axe optique

Raccordement électrique



Sous réserve de modifications • 95_b03f.fm



Caractéristiques techniques

Données optiques

Lim. typ. de la portée (TK(S) 100x100) ¹⁾	0 ... 6m
Portée de fonctionnement ²⁾	voir Notes
Caractéristique du faisceau	divergente
Source lumineuse	DEL (lumière modulée)
Longueur d'onde	660nm (lumière rouge visible, polarisée)

Données temps de réaction

Fréquence de commutation	1000Hz
Temps de réaction	0,5ms
Temps d'initialisation	≤ 100ms

Données électriques

Tension d'alimentation U_N	10 ... 30VCC (y compris l'ondulation résiduelle)
Ondulation résiduelle	≤ 15% d' U_N
Consommation	≤ 35mA
Sortie de commutation	1 sortie transistor PNP
Fonction	claire
Niveau high/low	≥ ($U_N - 2V$) / ≤ 2V
Charge	100mA max.

Témoins

DEL verte	prêt au fonctionnement
DEL jaune	faisceau établi
DEL jaune clignotante	faisceau établi, pas de réserve de fonctionnement

Données mécaniques

Boîtier	zinc moulé sous pression
Fenêtre optique	verre
Poids	90g
Raccordement électrique	connecteur M 12 en inox, 5 pôles

Caractéristiques ambiantes

Temp. ambiante (utilisation/stockage) ³⁾	-25 °C (-30 °C) ... +55 °C / -40 °C ... +55 °C
Protection E/S ⁴⁾	2, 3
Niveau d'isolation électrique ⁵⁾	niveau de classe II
Indice de protection	IP 67, IP 69K ⁶⁾
DEL, classe	1 (conforme à EN 60825-1)
Normes de référence	CEI 60947-5-2

Fonctions supplémentaires

Entrée d'activation activ	≥ 8V / ≤ 2V ou non raccordé
Émetteur actif/inactif	≤ 1ms
Délai d'activation/désactivation	4,7kΩ ± 10%
Résistance d'entrée	transistor PNP, principe de comptage
Sortie d'avert. autoControl warn	≥ ($U_N - 2V$) / ≤ 2V
Niveau high/low	100mA max.
Charge	

- 1) Lim. typ. de la portée : limites de la portée sans réserve de fonctionnement
- 2) Portée de fonctionnement : portée recommandée avec réserve de fonctionnement
- 3) -30 °C si en permanence sous tension
- 4) 2=contre l'inversion de polarité, 3=contre les courts-circuits pour toutes les sorties
- 5) Tension de mesure 250VCA
- 6) Test d'IP 69K simulé conformément à DIN 40050 9^{ème} partie, des conditions de nettoyage haute pression sans utilisation d'additifs, d'acides et d'alcalis ne font pas partie de l'essai

Pour commander

Désignation	Article n°
IPRK 95/4.8 L.2	500 30257

Notes

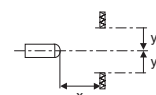
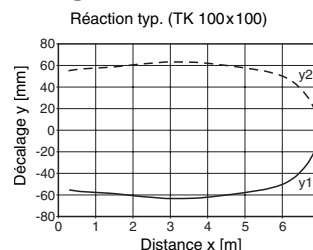
Réflecteurs		Portée de fonctionnement
1	TK(S) 100x100	0 ... 4,2m
2	MTK(S) 50x50	0 ... 3,2m
3	TK(S) 30x50	0 ... 1,8m
4	TK(S) 20x40	0 ... 1,7m
5	Adhésif 2 100x100	0 ... 1,2m

1	0	4,2	6
2	0	3,2	5,4
3	0	1,8	3,0
4	0	1,7	2,9
5	0	1,2	1,7

- Portée de fonctionnement [m]
 Lim. typ. de la portée [m]

TK ... = à coller
 TKS ... = à visser
 Adhésif 2 = à coller

Diagrammes



Remarques