

RK 93

Reflexions-Lichttaster energetisch

Art. Nr. 501 11606



0 ... 65mm



- Hintergrundunterdrückung durch V-förmiges Optiksystm
- Infrarotlicht
- Schmales Lichtprofil zur Spaltabtastung (RK 93/4-60.1)
- Durchgehende Befestigungslöcher für schnelle Montage
- Anschluss über M12-Rundsteckverbindung, Normstecker oder Kabel (2m)

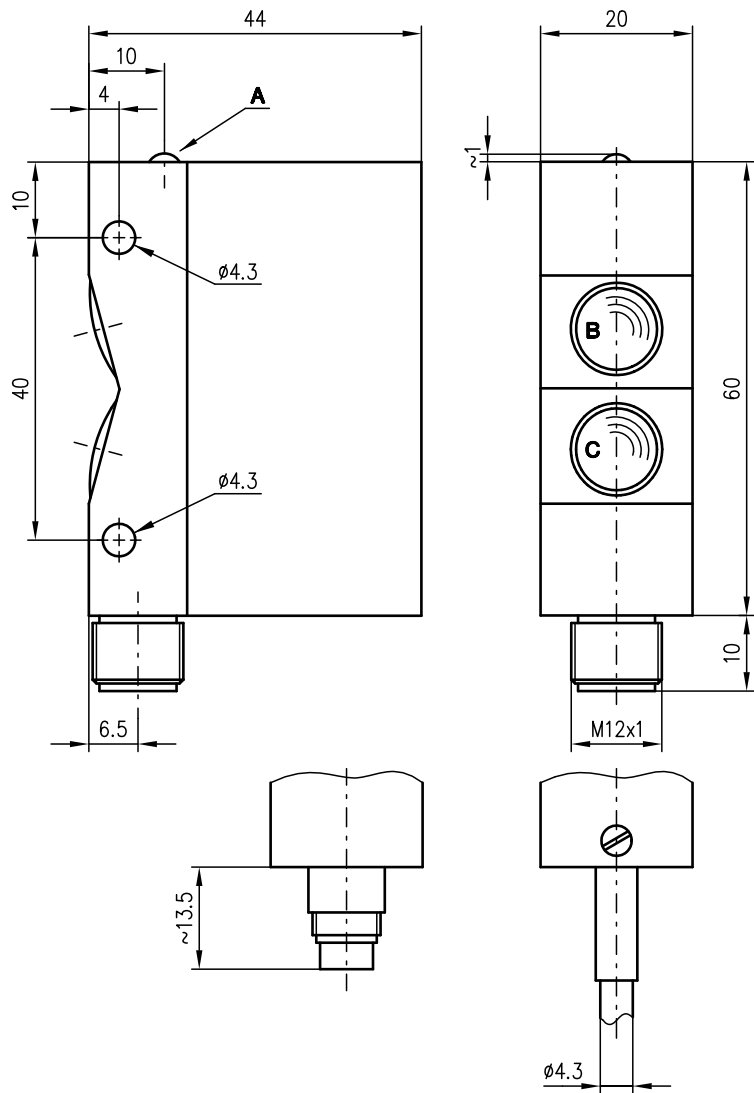


Zubehör:

(separat erhältlich)

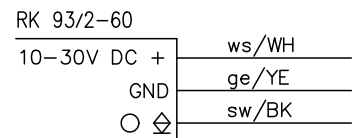
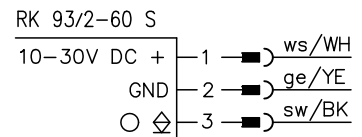
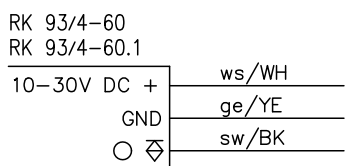
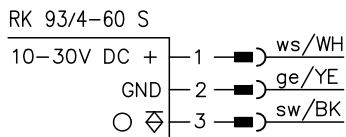
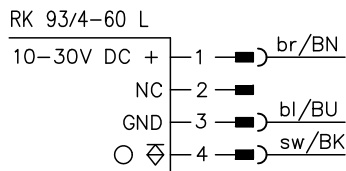
- M12-Leitungsdosen (KD ...)
- Konfektionierte Kabel (KB ...)
- Normstecker

Maßzeichnung



- A Anzeigediode
- B Empfänger
- C Sender

Elektrischer Anschluss



Änderungen vorbehalten • 93_c02de.fm

Technische Daten

Optische Daten

Typ Grenzastweite (weiß 90%) ¹⁾	0 ... 65 mm
Betriebstastweite ²⁾	siehe Tabellen
Lichtquelle	LED (Wechsellicht)
Wellenlänge	880 nm (Infrarot)

Zeitverhalten

Schaltfrequenz	250 Hz
Ansprechzeit	2 ms

Elektrische Daten

Betriebsspannung U_B ^{3) 4)}	10 ... 30 VDC (inkl. Restwelligkeit)
Restwelligkeit	$\leq 15\%$ von U_B
Leistungsaufnahme	max. 0,6 W
Schaltausgang	PNP- oder NPN-Transistorausgang
Funktion	hellschaltend
Signalspannung high/low	$\geq (U_B - 3V) / \leq 2V$
Ausgangsstrom	max. 100 mA

Anzeigen

LED gelb ein	Reflexion
LED gelb blinkend	Reflexion, keine Funktionsreserve

Mechanische Daten

Gehäuse	Metall
Optikabdeckung	Glas
Gewicht	170 g
Anschlussart ⁵⁾	M 12-Rundsteckverbindung 4-polig, Normstecker 4-polig, oder Kabel 2000 mm

Umgebungsdaten

Umgebungstemperatur (Betrieb/Lager)	-20°C ... +60°C / -30°C ... +70°C
Schutzklasse	III (nach EN 61140)
Schutzbeschaltung ⁶⁾	2, 3
Schutzart	IP 65 (nach EN 60529)
LED Klasse	1 (nach EN 60825-1)
Angewandte Normen	EN 60947-5-2, UL 508

- 1) Typ. Grenzastweite: max. erzielbare Tastweite ohne Funktionsreserve
- 2) Betriebstastweite: empfohlene Tastweite mit Funktionsreserve
- 3) Funktionskleinspannung mit sicherer Trennung oder Schutzkleinspannung (VDE 0100/T 410)
- 4) Beachten Sie die Sicherheits- und Installationsvorschriften bezüglich Energieversorgung und Verdrahtung; bei UL-Applikationen: nur für die Benutzung in "Class 2"-Stromkreisen nach NEC
- 5) Kabelquerschnitt 4x0,25 mm²
- 6) 2=Verpolschutz, 3=Kurzschluss-Schutz für alle Ausgänge

Bestellhinweise

	Bezeichnung	Artikel-Nr.
mit M12-Rundsteckverbindung		
PNP-Transistorausgang	RK 93/4-60 L	500 22192
mit Normstecker		
NPN-Transistorausgang	RK 93/2-60 S	500 00546
PNP-Transistorausgang	RK 93/4-60 S	500 00553
mit Kabelanschluss 2 m		
NPN-Transistorausgang	RK 93/2-60	500 00545
PNP-Transistorausgang	RK 93/4-60	500 00552
PNP-Transistorausgang	RK 93/4-60.1	500 82014

Tabellen

RK 93...60[L][S]

1	0	60	65
2	5	40	45
3	8	37	40

RK 93/4-60.1

1	0	60	65
2	15	50	55
3	20	45	50

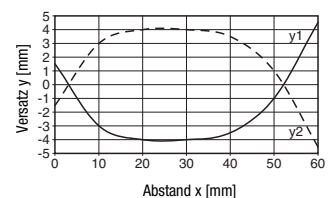
1	weiß 90%
2	grau 18%
3	schwarz 6%

<input type="checkbox"/>	Betriebstastweite [mm]
<input type="checkbox"/>	Typ. Grenzastweite [mm]

Diagramme

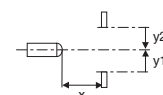
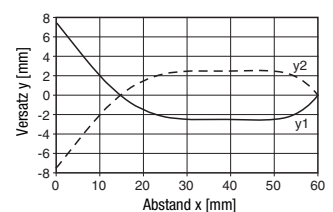
RK 93...60[L][S]

Typ. Ansprechverhalten (weiß 90%)



RK 93/4-60.1

Typ. Ansprechverhalten (weiß 90%)



Hinweise

Bestimmungsgemäßer Gebrauch:

Die Reflexions-Lichttaster sind optoelektronische Sensoren zur optischen, berührungslosen Erfassung von Objekten.

- Kleiner Lichtfleck zur Spaltabtastung (RK 93/4-60.1)