



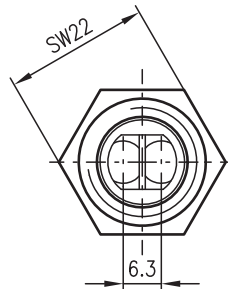
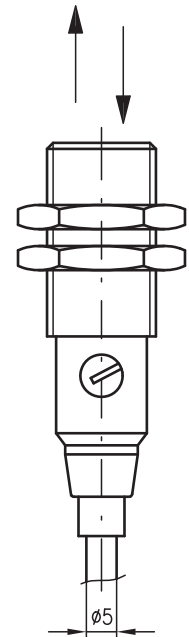
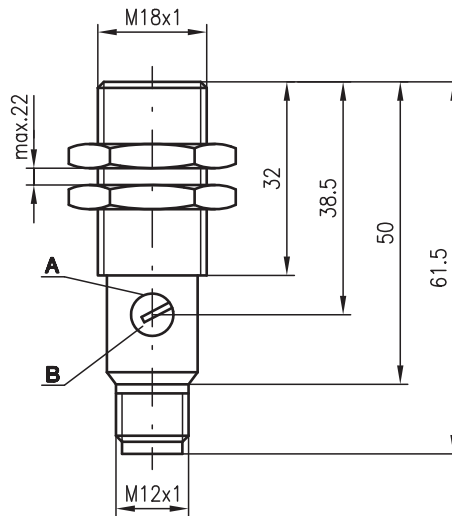
0 ... 250mm



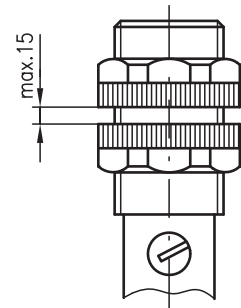
- Cellule reflex à détection directe en lumière infrarouge avec optique axiale
- Boîtier métallique ou plastique robuste de forme cylindrique M18x1, indice de protection IP 67 pour une utilisation industrielle
- Sorties de commutation ambivalentes pour la fonction claire/foncée ou comme fonction de contrôle
- Module très petit pour l'utilisation dans des emplacements étroits

Encombrement

RT 318M/...

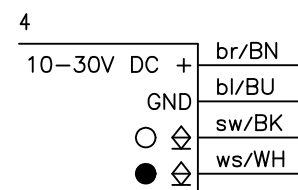
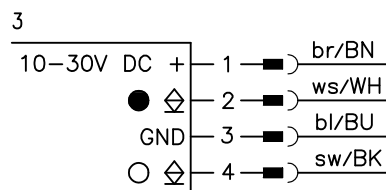
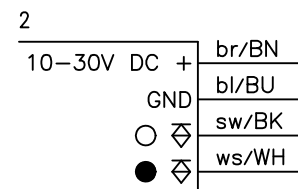
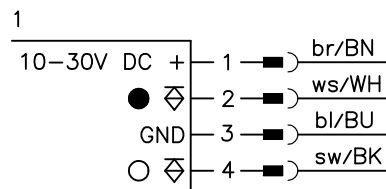


RT 318K/...



- A** Diode témoin
- B** Réglage de la sensibilité

Raccordement électrique



Accessoires :

(à commander séparément)

- Systèmes de fixation (BT 318, BT 318-ARH)
- Connecteurs M12 (KD ...)
- Câbles surmoulés (K-D ...)

Sous réserve de modifications • 318_c04fr.fm

Caractéristiques techniques

Données optiques

Lim. typ. dist. détection (fond blanc à 90%) ¹⁾	0 ... 250mm
Distance de détection en fonctionnement ²⁾	voir notes
Plage de réglage	80 ... 250mm
Source lumineuse	DEL (lumière modulée)
Longueur d'onde	880nm

Données temps de réaction

Fréquence de commutation	1000Hz
Temps de réaction	0,5ms
Temps d'initialisation	≤ 30ms

Données électriques

Tension d'alimentation U_N	10 ... 30VCC
Ondulation résiduelle	≤ 10% d' U_N
Consommation	≤ 15mA
Sortie de commutation	2 sorties transistor, ambivalentes
Fonction	claire/foncée commutable
Niveau high/low	≥ ($U_N - 1,6V$) / ≤ 1,6V
Charge	100mA max.
Sensibilité	réglable

Témoins

DEL rouge	réflexion
DEL rouge clignotante	réflexion, pas de réserve de fonctionnement

Données mécaniques

Boîtier	polyamide 12 ou inox
Fenêtre optique	polyamide 12
Poids	90g (câble), 20g (M12)
Raccordement électrique	connecteur M12, 4 pôles câble 2m, 4x0,25mm ²

Caractéristiques ambiantes

Temp. ambiante (utilisation/stockage)	-25°C ... +65°C / -40°C ... +70°C
Protection E/S ³⁾	1, 2, 3, 4
Niveau d'isolation électrique ⁴⁾	niveau de classe II
Indice de protection	IP 67
DEL, classe	1 (conforme à EN 60825-1)
Normes de référence	CEI 60947-5-2

- 1) Lim. typ. dist. détection : limites de la distance de détection sans réserve de fonctionnement
- 2) Distance de détection en fonctionnement : distance de détection recommandée avec réserve de fonctionnement
- 3) 1=contre les pics de tension, 2=contre l'inversion de polarité, 3=contre les courts-circuits pour toutes les sorties, 4=suppression des impulsions parasites
- 4) Tension de mesure 250VCA

Remarques

Utilisation conforme :

les cellules reflex à détection directe sont des capteurs photoélectriques pour la détection optique sans contact d'objets.

- Les limites supérieure et inférieure de la plage de détection réglée peuvent varier suivant le pouvoir de réflexion de la surface de l'objet à détecter.
- Versions avec sortie transistor NPN sur demande.

Pour commander

Tableau de sélection		RT 318K/P-200-S12 Art. n° 500 81355	RT 318M/P-200-S12 Art. n° 500 81357	RT 318K/P-200 Art. n° 500 81356	RT 318M/P-200 Art. n° 500 81358	RT 318K/N-200-S12 Art. n° 500 82148	RT 318M/N-200-S12 Art. n° 500 83102	RT 318K/N-200 Art. n° 500 83163	RT 318M/N-200 Art. n° 500 82050
Désignation de commande →									
Modèle ↓	Boîtier								
		plastique	●		●		●		●
			●		●		●		●
			●	●	●	●	●	●	●
Raccordement	connecteur M12	●	●			●	●		
	câble			●	●			●	●
Sortie de commutation	PNP	●	●	●	●			●	●
	NPN					●	●	●	●
Schéma de raccordement		1	1	2	2	3	3	4	4

Notes

RT 318...-200-...

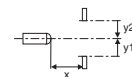
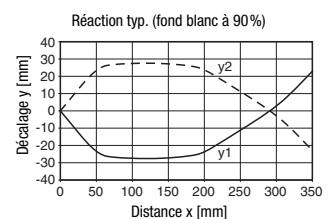
1	0	200	250
2	2	100	120
3	7	70	80

1	blanc 90%
2	gris 18%
3	noir 6%

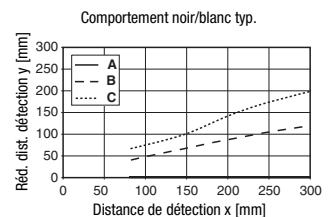
- Dist. de détection en fonction. [mm]
- Lim. typ. dist. détection [mm]

Diagrammes

RT 318...-200-...



RT 318...-200-...



- A blanc 90%
- B gris 18%
- C noir 6%

