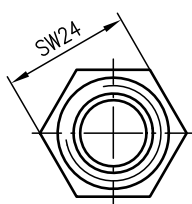
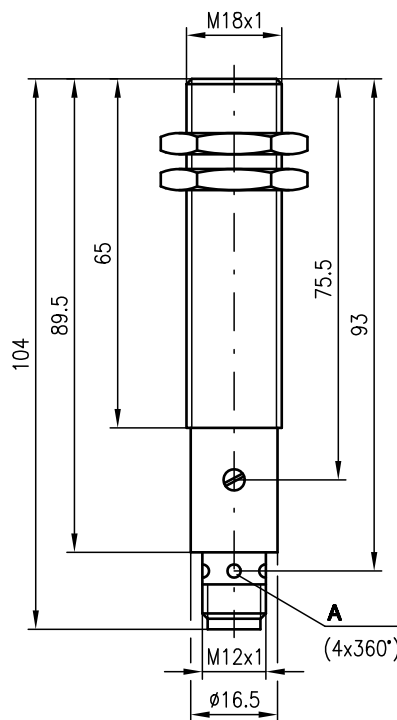


Maßzeichnung



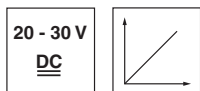
Art. Nr. 501 09150



A Anzeigedioden Q1



50 ... 300mm
150 ... 1000mm



- Ideal zur Erfassung der Füllstände von Flüssigkeiten, Schüttgütern, transparente Medien, ...
- Weitgehend oberflächenunabhängige Abstandsinformation
- PC-Parametrier-Software zur Konfiguration von Sensor und Analogausgang
- Bis zu 10 Geräte über SYNC-Eingang synchronisierbar

Elektrischer Anschluss

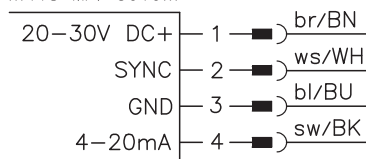


Zubehör:

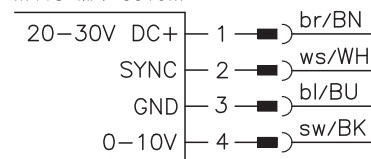
(separat erhältlich)

- Befestigungs-Systeme
- Kabel mit Rundsteckverbindung M12 (K-D ...)
- Parametrier-Software "USDS-Config" (kostenfreier Download unter www.leuze.com)
- PGU 01 (Programmiergerät)

...418 M/V 3010...
...418 M/V 5010...



...418 M/V 3310...
...418 M/V 5310...



Änderungen vorbehalten • USDS_02de.fm

Technische Daten

Ultraschall-Daten

Betriebsreichweite ¹⁾
 Ultraschallfrequenz
 Öffnungswinkel
 Auflösung
 Absolutmessgenauigkeit
 Reproduzierbarkeit
 Schalthysterese

HRTU...-5x10-300...

50 ... 300mm
 400kHz
 6°
 1mm
 ± 2,5% vom Messbereichsendwert
 ± 1mm
 10mm

HRTU...-3x10-1000...

150 ... 1000mm
 200kHz
 ± 2mm
 10mm

Zeitverhalten

Schaltfrequenz (min.) ²⁾
 Ansprechzeit (max.) ²⁾
 Bereitschaftsverzögerung

5Hz
 100ms
 280ms

4Hz
 120ms
 280ms

Elektrische Daten

Betriebsspannung U_B
 Restwelligkeit
 Leerlaufstrom
 Schaltausgang
Stromausgang
 Ausgangsstrom
 Lastwiderstand
 Kennlinie
Spannungsausgang
 Ausgangsspannung
 Lastwiderstand
 Kennlinie

20 ... 30VDC (inkl. ± 10% Restwelligkeit)
 ± 10% von U_B
 ≤ 60mA
 analog
nur HRTU...-x010-...
 4 ... 20mA
 $R_L = 0 \dots 300\Omega$
 steigend
nur HRTU...-x310-...
 0 ... 10V
 $R_L \geq 500\Omega$
 steigend

Anzeigen

LED gelb

Objekt erkannt

Mechanische Daten

Gehäuse
 Gewicht
 Anschlussart

Metall/CuZn
 50g
 M12-Rundsteckverbindung, Kunststoff, 4-polig

Umgebungsdaten

Umgebungstemperatur (Betrieb/Lager)
 Schutzbeschaltung ³⁾
 VDE-Schutzklasse
 Schutzart
 Gültiges Normenwerk
 Einbaulage

-25°C ... +70°C/-40°C ... +85°C
 1, 2, 3
 III
 IP 67
 IEC 60947-5-2
 beliebig

- 1) über gesamten Temperaturbereich, Messobjekt ≥ 10x10mm
 2) bis zu 3-fach schneller parametrierbar mit "USDS-Config",
 3) 1=Kurzschluss- und Überlastschutz, 2=kein Verpolschutz, 3=Drahtbruch- und Induktionsschutz

Hinweise

● Bestimmungsgemäßer Gebrauch:

Die Ultraschall-Distanzsensoren dienen zur akustischen, berührungslosen Erfassung von Objekten.

Bestellhinweise

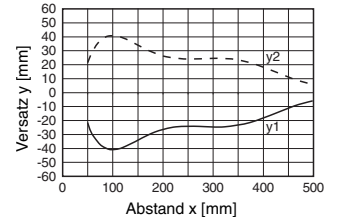
	Bezeichnung	Artikel-Nr.
Stromausgang	HRTU 418M/V-5010-300-S12	500 36259
Stromausgang	HRTU 418M/V-3010-1000-S12	500 36260
Spannungsausgang	HRTU 418M/V-5310-300-S12	500 40616
Spannungsausgang	HRTU 418M/V-3310-1000-S12	500 40618

Tabellen

Diagramme

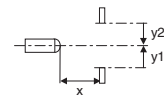
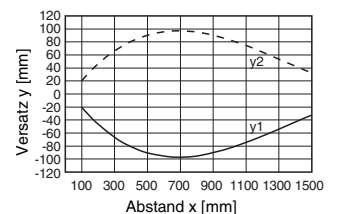
HRTU...-5x10-300...

Typ. Ansprechverhalten (Objekt 10x10mm)



HRTU...-3x10-1000...

Typ. Ansprechverhalten (Objekt 10x10mm)



Hinweise

- Synchronisation:
 Durch das Verbinden der Sensoren mit dem SYNC-Eingang wird eine gegenseitige Beeinflussung ausgeschlossen.

Konfigurations-Software "USDS-Config"

Die Konfigurations-Software läuft unter Windows 95/98/NT/2000/XP und bietet folgende Möglichkeiten:

- Parametrierung des Multiplex-Betriebs
- Konfiguration des Sensors (Dämpfung, Schaltfrequenz, Ansprechzeit)
- Einstellung des Schaltausgangs (Anfang/Ende Schaltbereich, Hysterese, Objekt vorhanden ja/nein)
- Einstellung des Analogausgangs
- Unterstützung verschiedener Sprachen