

S400 安全开关



© 2011

Leuze electronic GmbH + Co. KG

In der Braike 1

D-73277 Owen - Teck / Germany

Phone: +49 7021 573-0

Fax: +49 7021 573-199

<http://www.leuze.com>

info@leuze.de

1	关于本文档.....	5
1.1	其他适用文件.....	5
1.2	使用的符号和信号词.....	6
2	安全.....	7
2.1	按规定使用和可预见的误用.....	7
2.1.1	按规定使用.....	7
2.1.2	可预见的误用.....	9
2.2	被授权人员.....	9
2.3	安全职责.....	9
2.4	免责声明.....	10
3	装置描述.....	11
4	功能.....	16
5	应用.....	17
6	安装.....	18
6.1	安装安全铰链开关.....	18
7	电气连接.....	25
7.1	连接接线端子.....	25
8	启动.....	28
9	检查.....	29
9.1	首次启动前由专业人员.....	29
9.2	由专业人员定期进行的测试.....	29
9.3	操作人员的每天检查.....	30
10	清洁.....	31
11	清除（废物处理）.....	32
12	服务和支持.....	33
13	配件.....	34
14	技术参数.....	36
15	符合欧共体标准声明.....	39

1 关于本文档

1.1 其他适用文件

S400 型或 S410 型安全铰链开关的相关信息被分成两个文档。其中 S400 使用指导 仅包含最重要的安全注意事项。


✎ 为了安全地进行安装、检查和运行，请务必在 <http://www.leuze.com/s400/> 上下载 S400 的安全安装和运行 文档或通过 service.schuetzen@leuze.de 或者电话：+49 8141 5350-111 索取。

表格 1.1: 有关安全铰链开关的文档



编写目的和阅读对象	标题	来源
适合所有使用者的详细信息	S400 的安全安装和运行（本 文档）	通过互联网下载： http:// www.leuze.com/s400/
为安装人员和设备运营者所提 供的基本安全提示。	S400 使用指导	编号为 607240 的打印文档， 属于供货范围

1.2 使用的符号和信号词

表格 1.2: 警告符号和信号词

	危险符号
注意	财产损失信号 如果不采取避免危险的措施，则可能出现财产损失的危险。
小心	轻微损伤信号词 如果不采取避免危险的措施，则可能造成轻微的损伤。
警告	严重损伤信号词 如果不采取避免危险的措施，则可能造成严重或致命的损伤。
危险	致命危险信号词 如果不采取避免危险的措施，则可能造成严重或致命的损伤。

表格 1.3: 其它符号

	提示符号 带有此符号的文本给出更进一步的详细信息。
	行动步骤符号 带有此符号的文本指导您采取行动。
xxx	产品名称中的各种占位符

2 安全

在使用安全铰链开关之前必须根据现行标准（例如 EN ISO 12100-1, EN ISO 13849-1, EN ISO 14121）进行一次风险评估。在安装、运行和测试时必须遵守本文件 S400 的安全安装和运行和使用提示，遵守所有适用的国家和国际标准、规定、规则和指令。遵守并打印相关文档以及所提供的文档，并分发给有关人员。

以下标准适用于使用安全铰链开关前对防护装置所做的风险评估：

- EN ISO 14121： 机器安全，风险评估
- EN ISO 12100-1： 机器安全
- EN ISO 13849-1： 控制系统中的安全相关部件

可选择的集成控制电路（根据 EN ISO 13849-1 标准）取决于使用的接线端子和接线。

特别指出，以下国家和国际法律规定适用于安全铰链开关的启动、技术检测和运转：

- 机械指令 2006/42/EC (欧共体标准)
- 低压指令 2006/95/EC (欧共体标准)
- 工作器具使用指令 89/655 EEC
- 安全规定
- 事故预防条例和安全规则
- 运行安全条例和劳动保护法
- 设备安全法



也可以同地方政府机构联系获得与安全有关的信息（例如工业监察局、雇主责任保险协会、劳动监察局、职业安全及健康管理局（简称 OSHA））。

2.1 按规定使用和可预见的误用

2.1.1 按规定使用

- 只有根据分别适用的说明书和有关标准、劳动保护和职业安全的规则 and 规定对安全铰链开关进行了选择，并由**被授权的工作人员**将其安装和连接在机器上，进行了首次运行和检查后，才允许使用安全铰链开关。
- 在选择安全铰链开关时必须确保它的安全技术有效功率大于或等于在风险评估中所确定的必要性能等级 PL_r 。
- 该装置必须处于完善状态并得到定期检查。
- 开关动作只能由获准用于该安全铰链开关、并以不可分离和防干扰方式与活动式防护装置相连的触动器触发。

**警告****运行中的机器可能造成严重伤害！**

☞ 确保在所有改装、保养和检查过程中设备无疑地处于关闭状态，并且采取了防止未经许可的启动的措施。

S400 型或 S410 型安全铰链开关的连接必须保证，危险状态仅在防护装置关闭的情况下才能被激活，这样可以令危险状态在防护装置开启时终止。危险状态终止前，如在延迟时间内进入操作点，则不得使用 S400 型或 S410 型安全铰链开关。

连接条件：

- 仅在防护装置关闭时，危险状态才能被激活
- 机器运行时开启防护装置，触发停止命令，并终止危险状态

此外，在下列条件下不可以使用 S400 型或 S410 型安全铰链开关：

- 环境温度变化很快（会导致冷凝）
- 发生强烈震动
- 在有爆炸危险或易燃环境中
- 安装地点不够稳定
- 数量众多的人员的安全取决于此安全开关的功能（例如，核电站、火车、飞机、汽车、焚烧设备和医疗设备）。



对于减速时间较长的机器，须使用安全锁定装置。

安全铰链开关的操作：

- ☞ 遵守仓储和操作场所的允许环境条件（参见第 14 章）。
- ☞ 根据本说明书要求立即清理安全铰链开关中可能会影响其功能的任何污物。
- ☞ 使用适当防护等级的电缆接头、绝缘材料以及连接线。
- ☞ 避免异物（如刨花、沙子和喷沙剂等）进入安全铰链开关。
- ☞ 上漆工作前进行遮盖保护。
- ☞ 根据本说明书要求立即清理安全铰链开关中可能会影响其功能的任何污物。
- ☞ 不要打开后背的护盖。
- ☞ 不得对安全铰链开关进行结构更改。
- ☞ 安全铰链开关在使用最多 20 年后必须被更换。

2.1.2 可预见的误用

与“按规定使用”不相符或者超出“按规定使用”范围的安全铰链开关的使用都是不按规定使用！

例如 – 使用没有不可分离式安装的触动器

- 将与安全无关的部件接入安全回路中
- 使用铰链开关作为末端挡块

2.2 被授权人员

被授权人员的前提条件：

- 合适的技术培训
- 熟悉劳动保护、操作安全和安全技术的规定和准则，能够评判机器的安全性。
- 了解安全铰链开关和机器的说明书
- 受到机器以及安全铰链开关的安装和操作负责人的培训

2.3 安全职责

机器的制造商和操作人员必须确保机器和已运行的安全铰链开关正常发挥作用，而且所有相关人员均得到足够的信息和培训。

不允许使用者利用所提供的信息类型和内容做出危及安全的行为。

机器制造商对以下事项负责：

- 安全的机器结构设计
- 安全铰链开关的安全执行
- 为运营者提供所有相关的信息
- 遵守机器安全启动的所有规定和准则

机器的运营者对以下事项负责：

- 指导操作人员
- 维护机器的安全运行
- 遵守所有劳动保护和操作安全的规定和指令
- 通过被授权人员进行定期测试

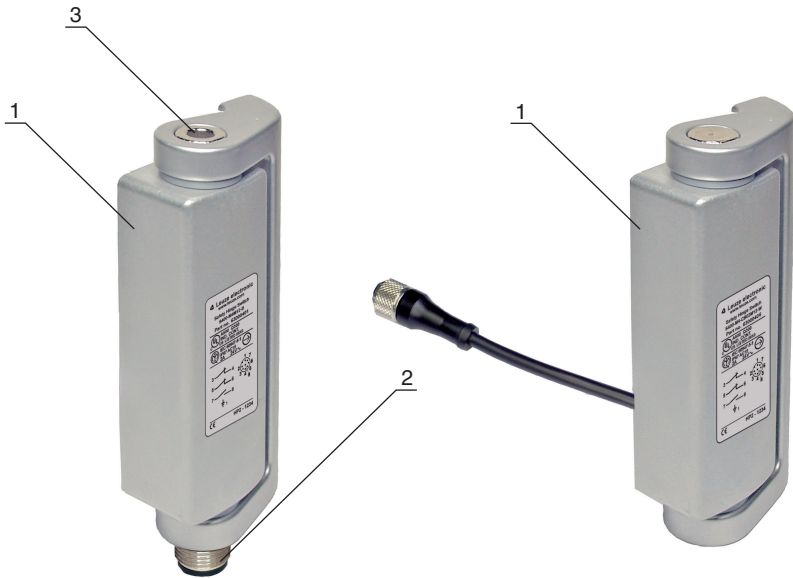
2.4 免责声明

Leuze electronic GmbH + Co. KG 对以下情况概不负责：

- 没有按规定使用安全铰链开关
- 没有遵守安全提示
- 没有正确地进行安装和电气连接
- 设置的开关角不正确
- 未考虑合理、可预见的误用

3 装置描述

S400 或 S410 型安全铰链开关是一种紧凑牢固的机电转换装置，装在金属外壳内，防护等级达到 IP 67 和 IP 69K。操作钥匙安装在金属壳内。根据不同的型号，可选择用一根电缆或一个 M12 插头，从上侧、下侧或壁侧（安装侧）完成电缆进线连接。安全铰链开关可用于对各种护门、外罩和保护盖等进行监控。安全铰链开关的开启角度为 180°。开关角可予调整，如有必要可调整多次（如失调的门）。



- 1 安全铰链开关
- 2 电缆进线或 M12 插头
- 3 调整开关角的开口

表格 3.1: S400 型和 S410 安全铰链开关

物品	物品编号	说明
S400-M4CB2-B	63000400	2 米电缆，底端电缆进线（在左侧安装）
S400-M4M12-B	63000401	M12 插头，8 脚，底端（在左侧安装）
S400-M4CB2-T	63000402	2 米电缆，上端电缆进线（在左侧安装）
S400-M4M12-T	63000403	M12 插头，8 脚，上端电缆进线（在左侧安装）
S400-M4-CB02M12-W	63000406	0.2 m 电缆（带 8 极 M12 插头），从壁侧进线

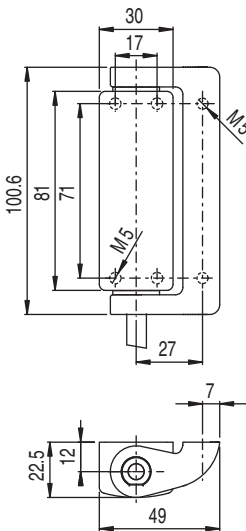
物品	物品编号	说明
S400-M1-CB02M12-W	63000407	0.2 m 电缆 (带 8 极 M12 插头), 从壁侧进线
S400-M4-CB2PUR-W	63000411	2 m PUR 电缆, 从壁侧进线
S410-M1CB2-B	63000404	2 米电缆, 下端电缆进线 (在左侧安装), 总宽 79mm
S410-M1M12-B	63000405	M12 插头, 8 脚, 上端电缆进线 (在左侧安装), 总宽 79mm
S410-M1CB2-T	63000408	2 米电缆, 上端电缆进线 (在左侧安装)
S410-M1M12-T	63000409	M12 插头, 8 极, 上端电缆进线 (在左侧安装)
S410-M4-CB02M12-W	63000410	0.2 m 电缆 (带 8 极 M12 插头), 从壁侧进线
S410-M4-CB2PUR-W	63000412	2 m PUR 电缆, 从壁侧进线

S400xxx 系列的总宽度为 49 mm。

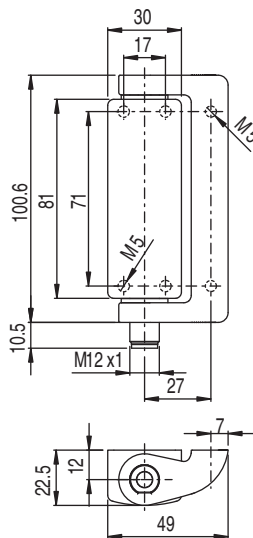
S410xxx 系列的总宽度为 79 mm。

M4 型配有慢速触点 (2NC/1NO)。

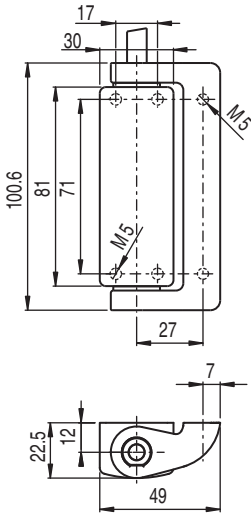
M1 型配有快动作触点 (2NC/1NO)。



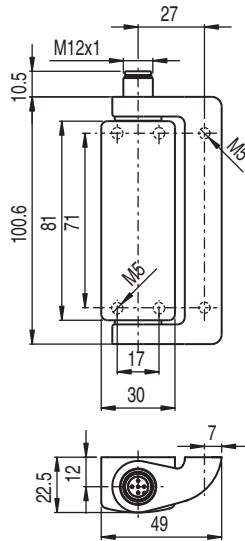
图片 3.1: S400-M4CB2-B 的尺寸 (mm)



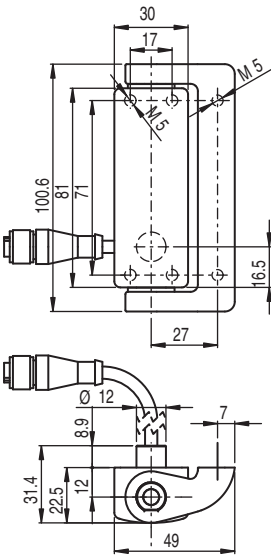
图片 3.2: S400-M4M12-B 的尺寸 (mm)



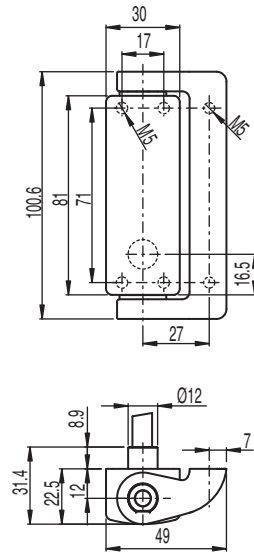
图片 3.3: S400-M4CB2-T 的尺寸 (mm)



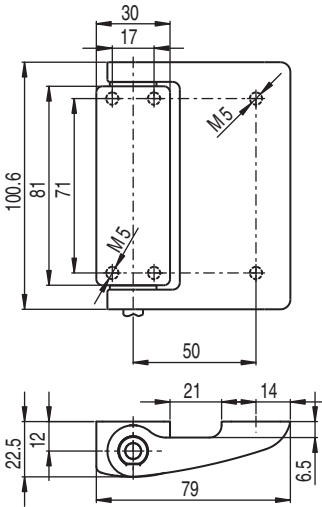
图片 3.4: S400-M4M12-T 的尺寸 (mm)



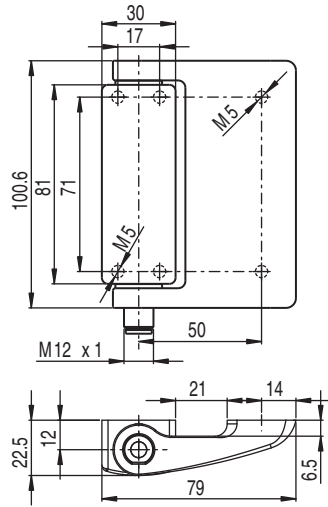
图片 3.5: S400-Mx-CB02M12-W 的尺寸 (mm)



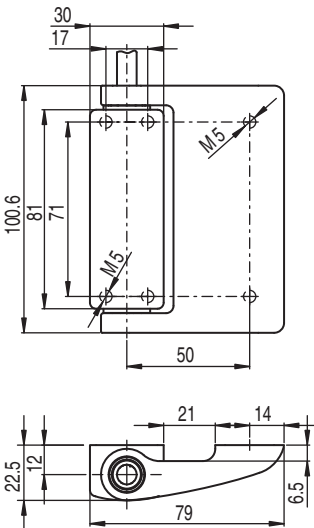
图片 3.6: S400-M4-CB2PUR-W 的尺寸 (mm)



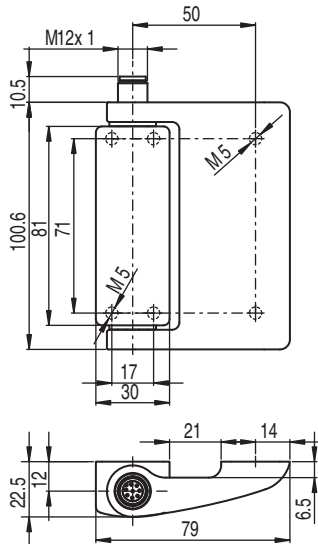
图片 3.7: S410-M1CB2-B 的尺寸 (mm)



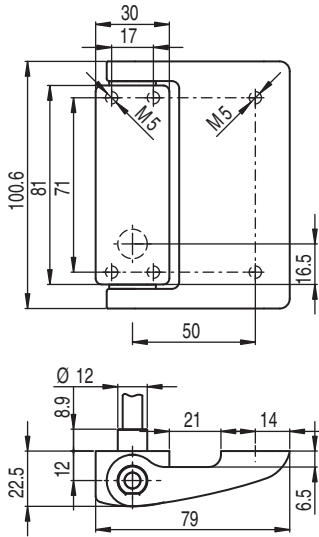
图片 3.8: S410-M1M12-B 的尺寸 (mm)



图片 3.9: S410-M1CB2-T 的尺寸 (mm)



图片 3.10: S410-M1M12-T 的尺寸 (mm)



图片 3.11:Maße S410-M4-CB02M12-W 和 S410-M4-CB2PUR-W 的尺寸 (mm)

4 功能

S400 型或 S410 型安全铰链开关用作机械铰链，且可用于对转动的、安装轴承的防护装置进行位置监视。只要达到预设的开关角，安全触点就会强制打开。因此只有当防护装置闭合时，机器才能进入开启状态。

5 应用

安全铰链开关适用于以下防护装置，例如：

- 转动或旋转活动式防护门、保护盖和顶盖
- 周围区域存在高浓度的灰尘或高密集的颗粒物

6 安装



警告

不正确安装安全铰链开关会导致严重事故!

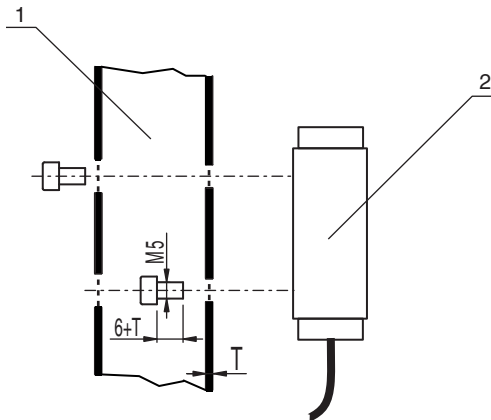
只有在各自指定使用范围内正确安装和调整，才能保障安全铰链开关的保护功能。

- ✎ 只能由专业人员进行安装。
- ✎ 遵守标准、规定和本说明书。
- ✎ 防止污物进入外壳，遵守环境条件。（参见第 14 章）
- ✎ 使用单独的机械挡块（参见图片）。
- ✎ 设置开关角以确保保护装置不会被绕过（例如，从周围接近或在后面走动）。
- ✎ 进行测试以确保其应有的功能。

6.1 安装安全铰链开关

安装的前提条件：

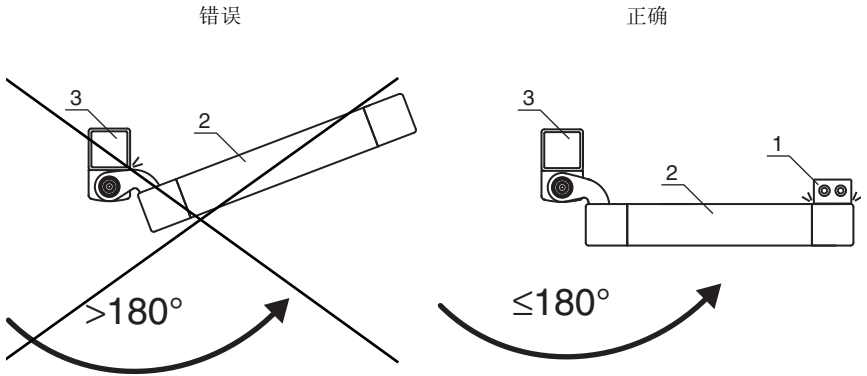
- 长度适当的 M5 紧固螺栓（见图 6.1）（参见图片）



1 框架（如空腔铝型材）

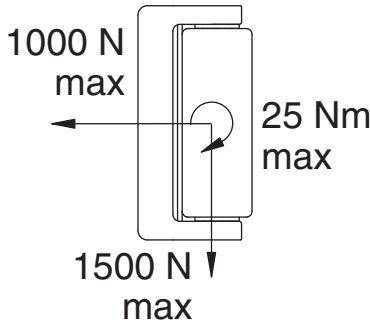
2 安全铰链开关

图片 6.1: 铰链架；紧固螺栓长度 = 6+T 毫米

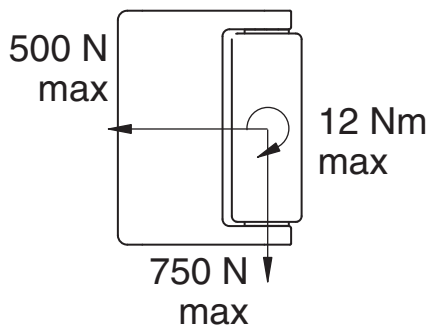


- 1 机械挡块
- 2 门
- 3 型材

图片 6.2: 防护装置的移动部件的机械档块 (1)



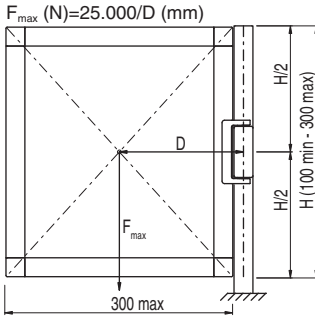
图片 6.3: 安全铰链开关 S400 型的最大负荷



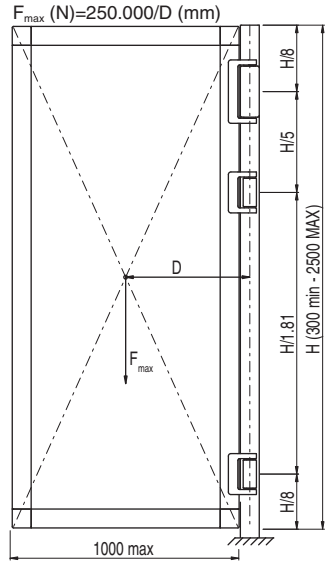
图片 6.4: 安全铰链开关 S410 型的最大负荷

☞ 选择的安全铰链开关和其它铰链（如需要）的安装位置要满足以下条件：

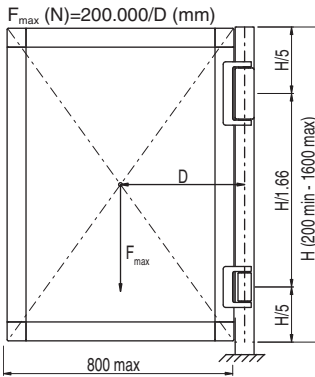
- 可使有资格的测试和更换人员进入此安装地点
- 可以紧密安装



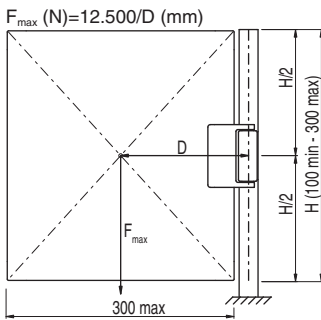
图片 6.5: 带有一个安全铰链开关S400型的门



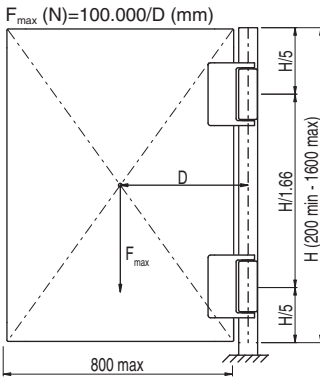
图片 6.7: 装有 1 个 S400 安全铰链开关和 2 个附加铰链 AC-H-S400 或 AC-H-S400-S 的护门



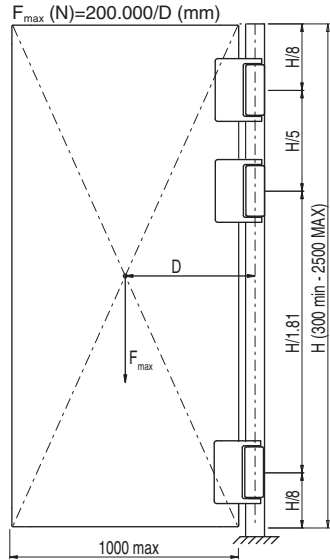
图片 6.6: 装有 1 个 S400 安全铰链开关和 1 个附加铰链 AC-H-S400 或 AC-H-S400-S 的护门



图片 6.8: 带有一个安全铰链开关S410型的门



图片 6.9: 带有一个安全铰链开关S410型和1个附加铰链 AC-H-S410的门



图片 6.10: 带有一个安全铰链开关S410型和2个附加铰链 AC-H-S410的门

F_{最大} 门重量施加的力 (牛顿)
 D 门重心至铰链轴的距离 (毫米)

提示

不正确安装会造成安全铰链开关的损伤！

螺栓过长或过短，以及镗孔缺陷均会损坏铰链。

↪ (参见图片) 精确测量 M5 螺栓的长度。

↪ 安装镗孔的位置须与横轴线完全平行。

↪ (参见第 3 章) 在指定的位置为安装安全铰链开关镗孔 (M5)。

↪ 如有必要，在指定的位置为安装其它铰链镗孔 (M5)。(参见第 3 章)

↪ 用 2-3 Nm 的扭矩拧紧安全铰链开关和其它铰链。

↪ 使用十字螺丝刀 (PH1 模式) 设置安全铰链开关的开关角 (调整范围：最大为 1 圈)。



- ☞ 检查是否可绕过防护装置；如有必要，重新调整开关角（根据 EN ISO 13857）。

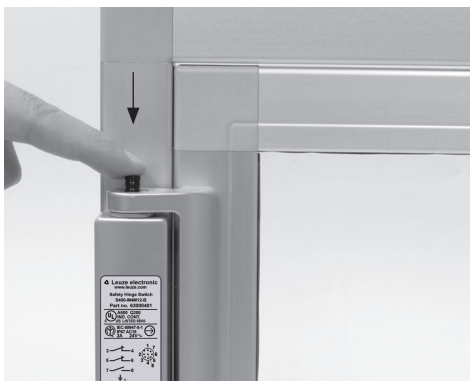


警告

潮湿、灰尘和干扰会导致该装置丧失开关功能！

- ☞ 始终插上调整开关角的开口。

- ☞ 将密封塞插入开口以调整开关角。



7 电气连接



警告

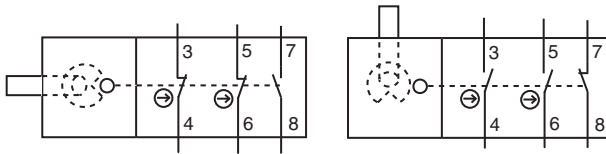
错误的电气连接可导致严重事故！

☞ 仅可由专业人员进行电气连接。

7.1 连接接线端子

前提条件：

- 电缆绝缘材料的温度稳定性必须高于外壳的最高耐热（参见第 14 章）
- 注意最大电流负荷（参见第 14 章）



图片 7.1: 接线端子 2NC + 1NO (S400-M4xxx, S410-M4xxx 带慢速触点。S400-M1xxx, S410-M1xxx 带快动作触点)

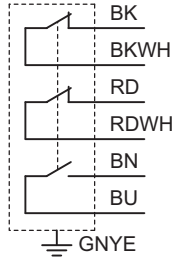


危险

电击可造成生命危险！

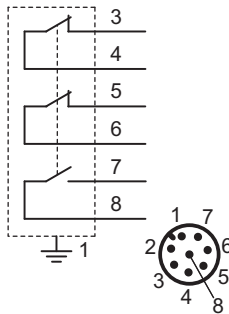
☞ 中断安全铰链开关的电源。

☞ 按照电路图连接接线端子。

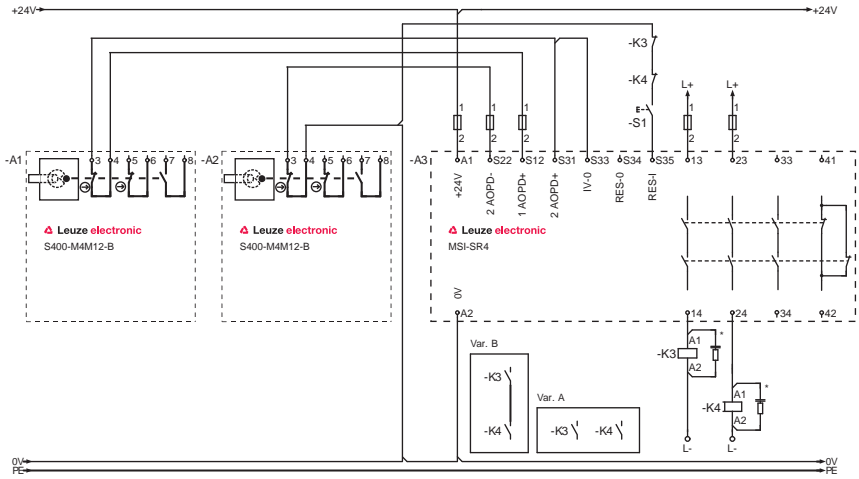


- BK = 黑色
- WH = 白色
- RD = 红色
- BN = 棕色
- BU = 蓝色
- GN = 绿色
- YE = 黄色

图片 7.2: 连接电缆配置 S400-M4CB2-B, S400-M4CB2-T, S400-M4-CB2PUR-W, S410-M1CB2-B, S410-M1CB2-T 和 S410-M4-CB2PUR-W



图片 7.3: 8 极 M12 插头配置 S400-M4M12-B, S400-M4M12-T, S400-M4-CB02M12-W, S400-M1-CB02M12-W, S410-M1M12-B, S410-M1M12-T 和 S410-M4-CB02M12-W



*) 安装熄弧部件和适配的熄弧

图片 7. 4: 连接示范 S400-M4M12-B

8 启动

前提条件:

- 根据本说明书已安装、调整、插上并连接了安全铰链开关
- 操作人员接受了正确使用本装置的培训。

🔧 (参见第 9 章) 测试安全铰链开关的功能

此后, 安全铰链开关可供使用。

9 检查

S400 型或 S410 型安全铰链开关无需维护。但最迟必须在 1000000 个开关周期后更换。

- ✎ 依照国家相关规定确定测试间隔时间。
- ✎ 以易于理解的方式记录所有测试。

9.1 首次启动前由专业人员


- ✎ (参见第 14 章) 测试安全铰链开关是否根据其特有的环境条件运行。
- ✎ 测试机械功能和电气功能 (参见第 9.2 章)。

9.2 由专业人员定期进行的测试

机械功能

- ✎ 停止危险状态。
- ✎ 检查部件是否紧固。
- ✎ 测试电缆进线是否密封, 以及检查设置开关角的开口是否被插上。
- ✎ 检查安全铰链开关和操作钥匙是否存在损坏、沉积物、变形和磨损。
- ✎ 将防护装置打开和关闭几次, 以测试移动的顺畅性。

电气功能

	警告
不正确的测试可能导致严重事故!	
✎ 确保没有人在危险区域内。	

- ✎ 停止危险状态以及打开防护装置。
- ✎ 确保当保护门打开时机器不会被启动。
- ✎ 关闭保护门并启动机器。
- ✎ 多次测试, 以检查开启保护门时机器是否已停止运行。
- ✎ 确保防护装置不会被绕过, 且开关角设置到足够小的值 (EN ISO 13857)。
- ✎ 测试危险状态是否在到达操作点之前终止。

9.3 操作人员的每天检查



警告

不正确的测试可能导致严重事故！

↻ 确保没有人在危险区域内。

- ↻ 停止危险状态以及打开防护装置。
- ↻ 检查安全铰链开关是否受损或受到干扰。
- ↻ 测试设置开关角的开口是否插上原装插头。
- ↻ 确保当防护装置打开时机器不会被启动。
- ↻ 关闭防护装置并启动机器。
- ↻ 测试开启防护装置时机器是否停止运行。

10 清洁

不允许出现脏物（如湿气和灰尘），尤其是在安全铰链开关的接头处和密封塞附近的区域（开关角调整）。

定期清洁的前提条件：

- 机器被关闭
- 安全开关的电源中断

👉 清洁安全铰链开关（例如：使用吸尘器）。

11 清除（废物处理）

✎ 清除该装置时须遵守所在国现行的机电部件清除规定。

12 服务和支持

24 小时紧急服务电话号码：

+49 (0) 7021/ 573-0

服务热线：

+49 (0) 8141/ 5350-111

星期一至星期四 8.00 至 17.00 点 (UTC +1)

星期五 8.00 至 16.00 点 (UTC +1)

E-Mail:

service.protect@leuze.de 修理回信地址：服务中心

Leuze electronic GmbH + Co. KG

In der Braike 1

D-73277 Owen - Teck / Germany

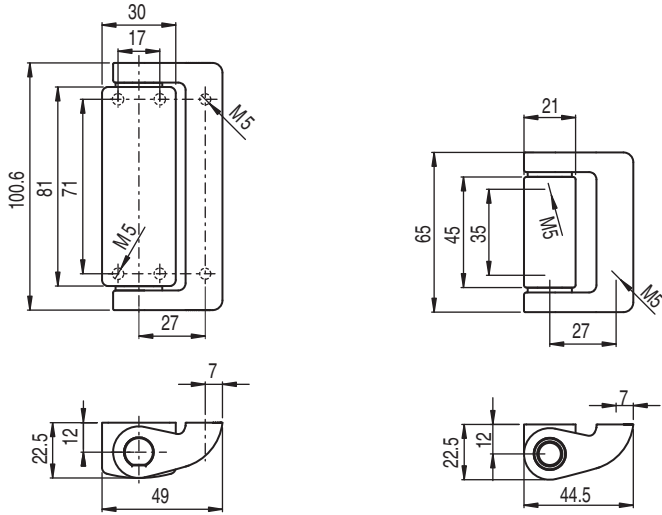


Leuze electronic 为您提供由被授权人员执行的定期安全性测试。

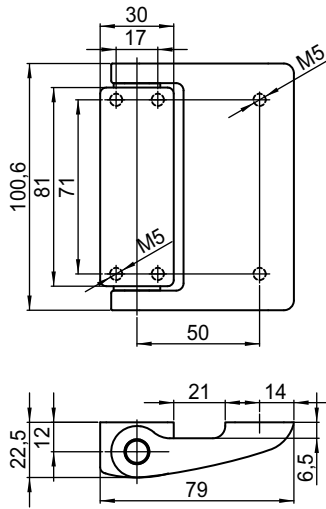
13 配件

表格 13.1: S400 型和 S410 型安全铰链开关的配件

物品	物品编号	说明
AC-H-S400	63000770	S400 型安全铰链开关的其它铰链
AC-H-S400-S	63000775	附加铰链, 小号, 用于 S400 安全铰链开关
AC-MP3-S400	63000771	成套安装板, 平板式, 长型, 用于安全铰链开关 S400 型
AC-MP1-S400	63000772	成套安装板, L 型, 长型, 用于安全铰链开关 S400 型
AC-H-S410	63000773	S410 型安全铰链开关的其它铰链
AC-SEPL-S4xx	63000774	S4xxx 型安全铰链开关的安全塞
CB-M12-5000E-8GF	678060	PUR, 8 极, 5 m, 有屏蔽, M12 接合器, 直型, 一侧已配置接口
CB-M12-10000E-8GF	678061	PUR, 8 极, 10 m, 有屏蔽, M12 接合器, 直型, 一侧已配置接口
CB-M12-15000E-8GF	678062	PUR, 8 极, 15 m, 有屏蔽, M12 接合器, 直型, 一侧已配置接口
CB-M12-25000E-8GF	678063	PUR, 8 极, 25 m, 有屏蔽, M12 接合器, 直型, 一侧已配置接口



图片 13.1: 其它铰链 AC-H-S400 的尺寸 (图片 13.2: 其它铰链 AC-H-S400-S 的尺寸 (毫米))



图片 13.3: 其它铰链 AC-H-S410 的尺寸 (毫米)

14 技术参数

表格 14.1: 一般参数

开关类型	根据 EN 1088 不带锁定的联锁装置
内部操作钥匙	铰链中的安全开关, 密封
最大负载	S400-xxx: 轴向: 1500 Nm 径向: 1000 Nm 扭转: 25 Nm S410-xxx: 轴向: 750 Nm 径向: 500 Nm 扭转: 12 Nm
操作速度	最小 2° /s, 最大 90° /s
操作钥匙插入角度	最大 180°
强制分离的启动路径	最小 +4° (相对开关点)
机械寿命 以 IEC 60947-5-1 为准	10 ⁶ 个开关周期
操作频率 以 IEC 60947-5-1 为准	每小时最多 720 次
根据 EN ISO 13849-1 的使用寿命 (TM)	20 年
根据 EN 61810-2 出现危险事故 (B10d) 前的循环数	5.000.000
根据 EN 60947-5-1 的使用分类	AC 15 / DC 13: Ue 24 V, Ie 2 A
尺寸 (尺寸图纸)	参见第 3 章

表格 14.2: 安全

防护等级	IP 67, IP 69K
触点分配	2NC + 1NO
触点材料	开关原则银合金, 固体

开关原则	S400-M4xxx: 慢速触点 S410-M4xxx: 慢速触点 S400-M1xxx: 快动作接触 S410-M1xxx: 快动作接触
触点断开	通过力进行的, 强制的
额定绝缘电压	30 V AC, 36 V DC
常规热电流	最大 2 A
根据 IEC 60269-1 的短路保护	2 A, 500 V, gG 型

表格 14.3: 外壳

外壳材料	金属
------	----

表格 14.4: 连接

电缆进线数	1
电缆进线形式	S400-M4CB2-xxx : 电缆 S410-M1CB2-xxx : 电缆 S400-M4-CB2PUR-W: PUR 电缆 S410-M4-CB2PUR-W: PUR 电缆 S400-M4M12-B : M12 插头 S400-M4M12-T : M12 插头 S410-M1M12-B : M12 插头 S400-M4-CB2M12-W: 0.2 m 电缆 (带 M12 插头) S400-M4-CB02M12-W: 0.2 m 电缆 (带 M12 插头) S410-M4-CB02M12-W: 0.2 m 电缆 (带 M12 插头)
导线横断面 (多股)	S400-M4CB2-B: 7 x 0.5 mm ² S400-M4CB2-T: 7 x 0.5 mm ² S410-M1CB2-B: 7 x 0.5 mm ²
电缆路由选择侧面	S400-xxx-B: 地板侧 (在左侧安装) S410-xxx-B: 地板侧 (在左侧安装) S400-xxx-T: 从上侧 (在左侧安装) S410-xxx-T: 从上侧 (在左侧安装) S400-xxx-W: 壁侧安装 S410-xxx-W: 壁侧安装

表格 14.5: 环境

运行时的环境温度	-25 ... +80 ° C
污染程度, 外部的, 根据 EN 60947-1	3

15 符合欧共体标准声明



the sensor people

EG-KONFORMITÄTS-ERKLÄRUNG	EC DECLARATION OF CONFORMITY	DECLARATION CE DE CONFORMITE
Der Hersteller	The Manufacturer	Le constructeur
<p>erklärt, dass die nachfolgend aufgeführten Produkte den einschlägigen Anforderungen der genannten EG-Richtlinien und Normen entsprechen.</p>	<p>Leuze electronic GmbH + Co. KG In der Bräike 1, PO Box 1111 73277 Owen, Germany</p> <p>declares that the following listed products fulfil the relevant provisions of the mentioned EC Directives and standards.</p>	<p>déclare que les produits identifiés suivants sont conformes aux directives CE et normes mentionnées.</p>
<p>Produktbeschreibung: Sicherheits-Schalter S20, S200, S300, S400 Sicherheits-Zuhaltung L10, L100, L200 NOT-HALT-Befehlsgerät ERS200 Seriennummer siehe Typschild</p>	<p>Description of product: Safety Switch S20, S200, S300, S400 Safety Locking Device L10, L100, L200 E-STOP command device ERS200 Part No. see name plates</p>	<p>Description de produit: Interrupteur de sécurité S20, S200, S300, S400 Interverrouillage de sécurité L10, L100, L200 Appareil de commande d'ARRÊT D'URGENCE ERS200 Art. n° voir plaques signalétiques</p>
<p>Angewandte EG-Richtlinie(n): 2006/42/EG 2004/108/EG 2006/95/EG</p>	<p>Applied EC Directive(s): 2006/42/EC 2004/108/EC 2006/95/EC</p>	<p>Directive(s) CE appliquées: 2006/42/CE 2004/108/CE 2006/95/CE</p>
<p>Angewandte Normen:</p>	<p>Applied standards: EN 60947-5-1; IEC 60947-5-1</p>	<p>Normes appliquées:</p>
<p>Benannte Stelle / Baumusterprüfbescheinigung: IMQ S.p.A. Istituto Italiano Del Marchio Di Qualità Via Quintiliano 43 I-20138 Milano</p>	<p>Notified Body / Certificate of Type Examination: CAO2.03747 (S20); CAO2.04212 (L200); CAO2.03756 (S400); CAO2.03750 (L10-P)</p>	<p>Organisme notifié / Attestation d'examen CE de type: CAO2.03748 (L100); CAO2.03749 (S200, S300); CAO2.03749 (ERS200, L10-M);</p>
<p>Bevollmächtigter für die Zusammenstellung der technischen Unterlagen:</p>	<p>Authorized person to compile the technical file:</p>	<p>Personne autorisée à constituer le dossier technique:</p>
<p>Robert Sammer; Leuze electronic GmbH + Co. KG, business unit safety systems Leibigstr. 4; 82256 Fuerstfeldbruck; Germany</p>		

Owen, *06.05.10* Datum / Date / Date
 Dr. Harald Gröbel, Geschäftsführer / Director / Directeur

Leuze electronic GmbH + Co. KG
In der Bräike 1
D-73277 Owen
Telefon +49 (0) 7021 973-0
Telefax +49 (0) 7021 973-159
info@leuze.de
www.leuze.com
LEO-ZQM-149-01-FO

Leuze electronic GmbH + Co. KG, Sitz: Owen, Registergericht Stuttgart, HRA 250712
 Periodisch haltende Gesellschaft/Leuze electronic Geschäftsgruppe GmbH,
 Sitz Owen, Registergericht Stuttgart, HRB 230550
 Geschäftsführer: Dr. Harald Gröbel (Vorstandsrat), Karsten Just
 USt-IdNr. DE 146910211 | Steuernummer: 2504202
 Es gelten ausschließlich unsere aktuellen Verkaufs- und Lieferbedingungen
 Only our current Terms and Conditions of Sale and Delivery shall apply

Nr. 609340-201005

您可以从公司网页上下载欧盟符合性声明 (PDF 格式):
<http://www.leuze.com/s400/>