

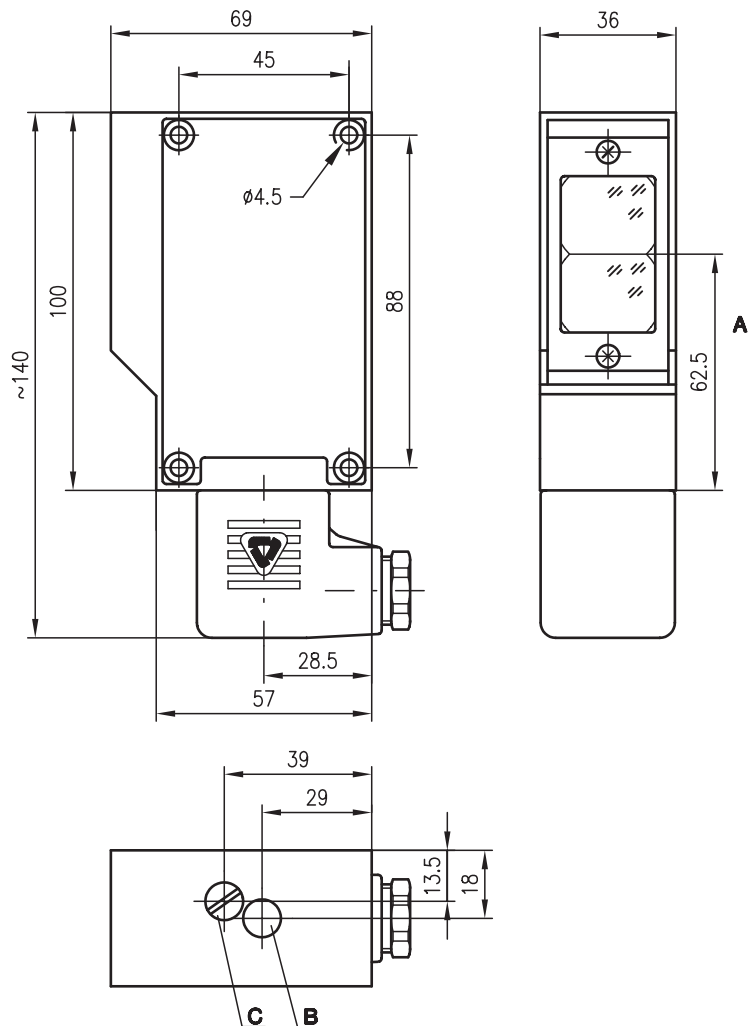


RK 85

Reflexions-Lichtschranken



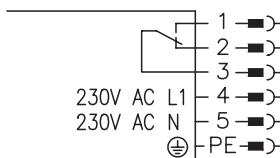
Maßzeichnung



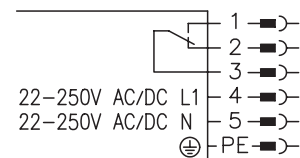
- A optische Achse
- B Anzeigediode
- C Hell-/Dunkelumschaltung

Elektrischer Anschluss

RK 85/7 Z1
 RK 85/7
 RK 85/7-10



RK 85/7-10 UC



6m
10m



- Allspannungsausführung 22 ... 250VAC/DC mit Relaisausgang
- Erfassung transparenter Medien
- Sonderspannungen für universellen Einsatz
- Generelle Hell-/Dunkelumschaltung und Bereitschaftsverzögerung für eine optimale Anpassung an die Applikation
- Anschluss über Normstecker mit Schraubanschluss bis 1,5mm²



Zubehör:

(separat erhältlich)

- Befestigungs-Systeme (BT 85)
- Reflektoren
- Reflexfolien

Änderungen vorbehalten • 85_b02d1.fm



Technische Daten

Optische Daten

Betriebsreichweite ¹⁾ siehe Tabellen
Lichtquelle LED (Wechsellicht)
Wellenlänge 880nm

Zeitverhalten

Schaltfrequenz 20Hz
Ansprechzeit 25ms
Bereitschaftsverzögerung ≤ 200ms

Elektrische Daten

Betriebsspannung U_B 22 ... 250VAC (50/60Hz)
22 ... 250VDC ± 10%
230VAC ± 10% 50/60Hz
≤ 1,5VA
Leistungsaufnahme Relais, 1 Wechselkontakt
Schaltausgang hell- oder dunkelschaltend (umschaltbar)
Funktion 250 VAC/DC
Schaltspannung Relais 250 VAC 3A/30VDC 3A
Schaltstrom Relais 250 VAC – 50 Watt
Schaltleistung Relais 250 VAC 60VA ind. Last

Anzeigen ²⁾

LED grün betriebsbereit
LED gelb Lichtweg frei
LED rot blinkend Lichtweg frei, keine Funktionsreserve

Mechanische Daten

Gehäuse Aluminium-Druckguss
Optikabdeckung Glas
Gewicht 340g
Anschlussart Normstecker mit Schraubanschluss bis 1,5mm²

Umgebungsdaten

Umgebungstemperatur (Betrieb/Lager) ³⁾ -20°C ... +55°C/-30°C ... +55°C
Schutzbeschaltung ⁴⁾ 1, 2, 3, 4
VDE-Schutzklasse I, schutzisoliert
Schutzart IP 65
LED Klasse 1 (nach EN 60825-1)
Gültiges Normenwerk IEC 60947-5-2

Zusatzfunktionen

Zeitstufe (Anzug) 25 ms ... 5s (Retriggerbar)
Entfeuchtungssystem gegen Beschlag der Optik (Temperaturwechsel)

- 1) Betriebsreichweite: empfohlene Reichweite mit Funktionsreserve
- 2) RK 85/7-10UC LED rot: Empfangsanzeige
LED rot blinkend: Schaltzustand (LEDs leuchten bei Unterbrechung)
- 3) -30°C bei konstant angelegter Betriebsspannung
- 4) 1=Transientenschutz, 2=Verpolschutz, 3=Kurzschluss-Schutz für alle Ausgänge, 4=Störaustattung

Tabellen

RK 85/7
RK 85/7-Z.1
RK 85/7 UC

Reflektoren		Betriebsreichweite
TK(S)	100x100	0,3 ... 6,0m
TK(S)	50x100	0,3 ... 5,5m
TK(S)	50x50	0,3 ... 4,5m
TK	82	0,5 ... 6,0m
Folie 2	100 x 100	0,4 ... 3,5m

RK 85/7-10

Reflektoren		Betriebsreichweite
2xTK	100x100	0,5 ... 10m
TK(S)	100x100	0,3 ... 6,0m
2xTK	82	0,5 ... 10m
TK(S)	82	0,5 ... 6,0m

TK ... = klebbar
TKS ... = schraubbar
Folie 2 = klebbar

Diagramme

Bestellhinweise

Auswahltabelle		Bestellbezeichnung →					
Ausstattung ↓		RK 85/7 Art.-Nr. 500 00497	RK 85/7 Z1 Art.-Nr. 500 00503	RK 85/7-10 Art.-Nr. 500 00522	RK 85/7-10 UC Art.-Nr. 500 21126		
Gehäuse	Metall	●	●	●	●		
Reichweite	6m	●	●		●		
	10m			●			
Anschluss	Normstecker	●	●	●	●		
Merkmale							
Spannungsversorgung	230 VAC	●	●	●			
	22 ... 250 VAC/DC				●		
	Sonderspannung	●	●				
Schaltausgang	Relais	●	●	●	●		
Zeitstufe			●				
Entfeuchtung		●	●	●	●		

Hinweise