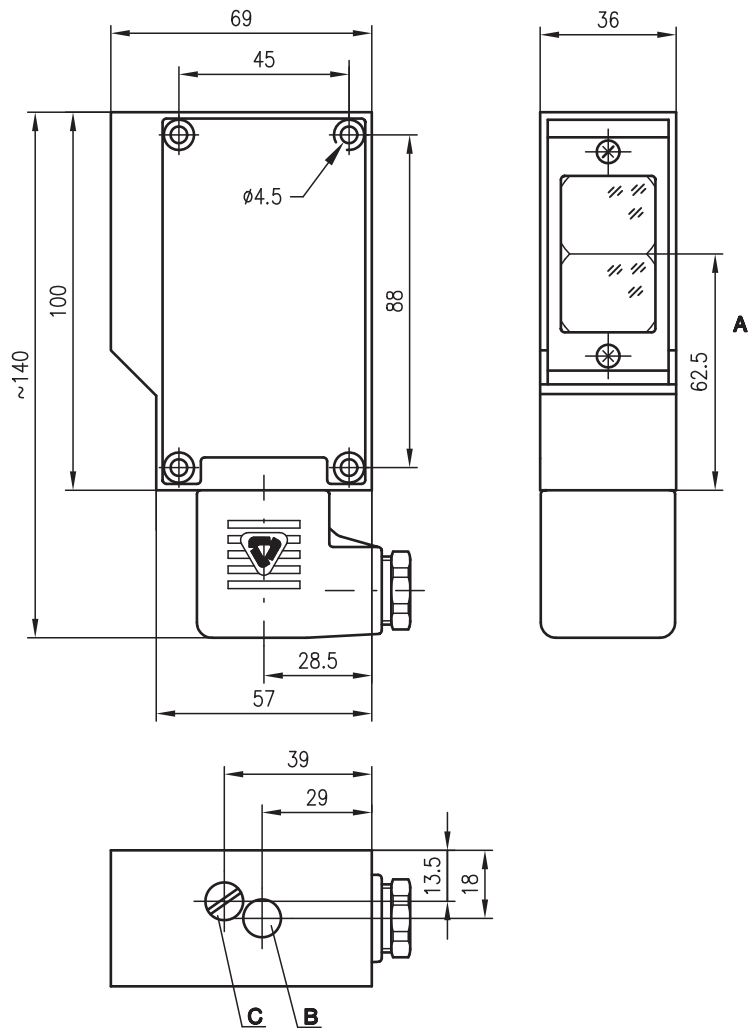


RK 85

Световые барьеры отражающего действия



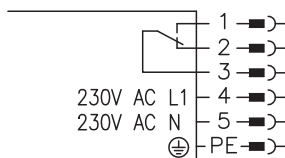
Размеры



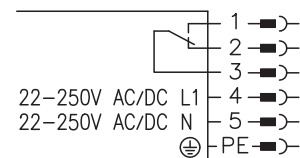
- A** Оптическая ось
- B** Светодиодный индикатор
- C** Перекл. сраб. на свет/темноту

Электрическое подключение

RK 85/7 Z1
 RK 85/7
 RK 85/7-10



RK 85/7-10 UC



6 м
10 м



- Работа в широком диапазоне напряжений: 22 ... 250 В AC/DC, релейный выход
- Обнаружение прозрачных объектов
- Особые напряжения для универсального применения
- Срабатывание на свет/темноту, настройка чувствительности и задержка срабатывания для оптимальной настройки в соответствии с конкретными требованиями
- Подключение с помощью стандартного штекерного разъема с резьбой до 1,5 мм²



Принадлежности:

(заказываются отдельно)

- Крепежные приспособления (BT 85)
- Отражатели
- Отражающие пленки

Компания оставляет за собой право на изменение документа • 85_b02ru.fm

Технические характеристики

Оптические характеристики

Рабочий радиус действия ¹⁾	см. таблицы
Источник света	светодиод (прерывистый свет)
Длина волны	880 нм

Временные характеристики

Частота переключения	20 Гц
Время срабатывания	25 мс
Задержка перед готовностью к работе	≤ 200 мс

Электрические характеристики

Рабочее напряжение U_B	22 ... 250 В AC (50/60 Гц) 22 ... 250 В DC ± 10% 230 В AC ± 10% 50/60 Гц
Потребляемая мощность	≤ 1,5 Вт
Коммутационный выход	реле, 1 переключ. контакт
Функция	сраб. на свет или темноту (с возм. настройки)
Напряжение переключения реле	250 В AC/DC
Ток переключения реле	250 В AC 3 А/30 В DC 3 А
Мощность реле	250 В AC – 50 Вт 250 В AC 60 ВА индукт.нагр.

Индикация ²⁾

Зеленый светодиод	готовность к работе
Жёлтый светодиод	путь прохождения лучей свободен
Красный светодиод, мигающий	путь прохождения лучей свободен, недостаточно света

Механические характеристики

Корпус	алюминий, литые под давлением
Оптическая крышка	стекло
Вес	340 г
Вид подключения	стандартный штекерный разъем с резьбой до 1,5 мм ²

Рабочие характеристики

Температура окр. среды (эксплуатация/хранение) ³⁾	-20°C ... +55°C/-30°C ... +55°C
Схема защиты ⁴⁾	1, 2, 3, 4
Степень защиты VDE	I, защитная изоляция
Степень защиты	IP 65
Класс светодиода	1 (согласно EN 60825-1)
Применимые стандарты	IEC 60947-5-2

Дополнительные функции

Задержка включения	25 мс ... 5 с (возм. перезапуска)
Отвод влаги	защита от запотевания оптики при смене температуры

- 1) Рабочий радиус действия: рекомендуемый радиус действия с запасом срабатывания
 2) RK 85/7-10UC Красный светодиод: индикация приема
 Красный светодиод, мигающий: состояние переключения (светодиоды горят в случае прерывания)
 3) -30°C при постоянно приложенном напряжении питания
 4) 1=импульсная защита, 2=защита от неверной полярности, 3=защита от коротких замыканий для всех выходов, 4=подавление помех

Таблицы

RK 85/7
 RK 85/7-Z.1
 RK 85/7 UC

Отражатели	Раб. радиус действия
TK(S)100x100	0,3...6,0 м
TK(S) 50 x 100	0,3...5,5 м
TK(S) 50x50	0,3...4,5 м
TK 82	0,5...6,0 м
Пленка 2 100x100	0,4...3,5 м

RK 85/7-10

Отражатели	Раб. радиус действия
2xTK100x100	0,5...10 м
TK(S)100x100	0,3...6,0 м
2xTK 82	0,5...10 м
TK(S) 82	0,5...6,0 м

TK ... = для приклеивания
 TKS ... = для привинчивания
 Пленка 2= для приклеивания

Диаграммы

Информация для заказа

Таблица выбора модели					
Наименование модели →		RK 85/7 № для заказа 500 00497	RK 85/7 Z1 № для заказа 500 00503	RK 85/7-10 № для заказа 500 00522	RK 85/7-10 UC № для заказа 500 21126
Исполнение ↓					
Корпус	Металл	●	●	●	●
Дальность действия	6 м	●	●	●	●
	10 м			●	
Подключение	Станд. штекер	●	●	●	●
Характеристики					
Электропитание	230 В AC	●	●	●	
	22 ... 250 В AC/DC				●
	Особ.напряжение	●	●		
Коммут.выход	Реле	●	●	●	●
Задержка включения			●		
Отвод влаги		●	●	●	●

Указания