

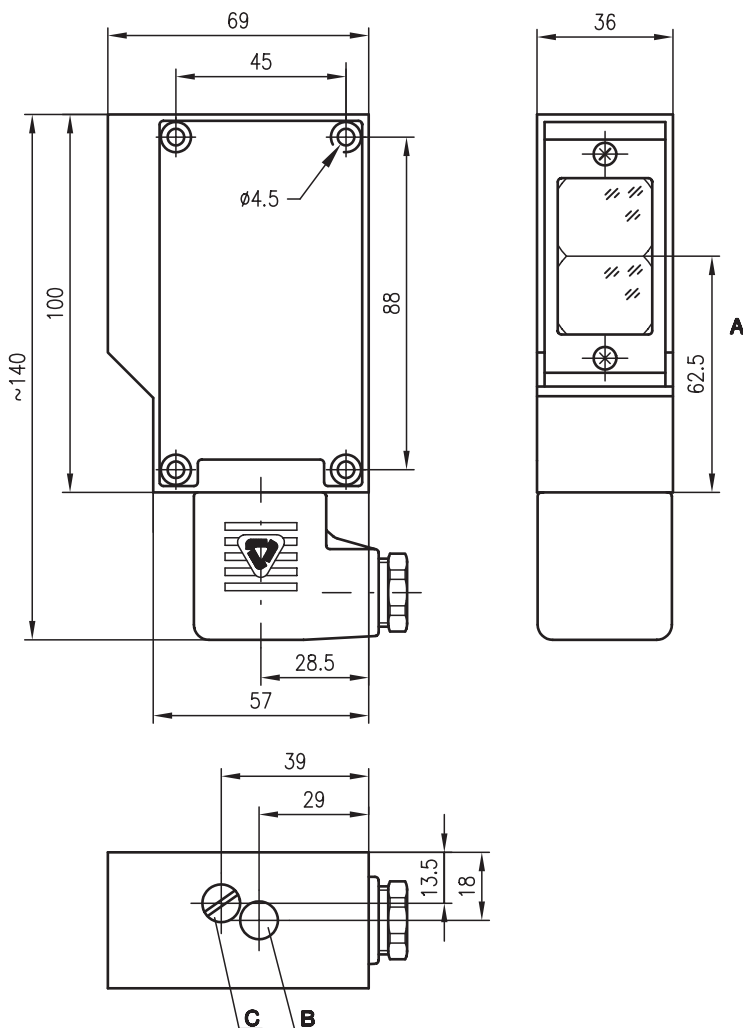


RK 85

Reflex sur réflecteur



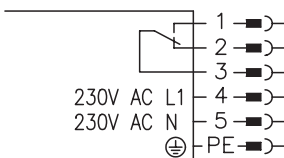
Encombrement



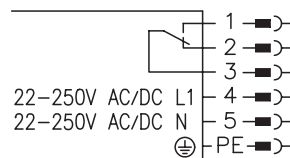
- A Axe optique
- B Diode témoin
- C Fonction claire/foncée

Raccordement électrique

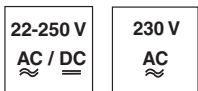
RK 85/7 Z1  
 RK 85/7  
 RK 85/7-10



RK 85/7-10 UC



6m  
10m



- Modèle multi-tension 22 ... 250VCA/CC avec sortie relais
- Saisie de milieux transparents
- Tensions spéciales pour une utilisation universelle
- Commutation claire/foncée généralisée et absence d'impulsion parasite lors de la mise sous tension pour une adaptation optimale à l'application
- Raccordement par prise normée avec bornes à vis jusqu'à 1,5mm<sup>2</sup>



Accessoires :

(à commander séparément)

- Systèmes de fixation (BT 85)
- Réflecteurs
- Adhésifs réfléchissants

Sous réserve de modifications • 85\_b02f.fm



## Caractéristiques techniques

### Données optiques

Portée de fonctionnement <sup>1)</sup>	voir Notes
Source lumineuse	DEL (lumière modulée)
Longueur d'onde	880nm

### Données temps de réaction

Fréquence de commutation	20Hz
Temps de réaction	25ms
Temps d'initialisation	≤ 200ms

### Données électriques

Tension d'alimentation $U_N$	22 ... 250VCA (50/60Hz) 22 ... 250VCC ± 10% 230VCA ± 10% 50/60Hz
Consommation	≤ 1,5VA
Sortie de commutation	relais, 1 contact inverseur
Fonction	claire ou foncée (commutable)
Tension de commutation relais	250VCA/CC
Courant de commutation relais	250VCA 3A/30VCC 3A
Puissance de commutation relais	250VCA – 50Watt 250VCA 60VA charge ind.

### Témoins <sup>2)</sup>

DEL verte	prêt au fonctionnement
DEL jaune	faisceau établi
DEL rouge clignotante	faisceau établi, pas de réserve de fonctionnement

### Données mécaniques

Boîtier	aluminium moulé sous pression
Fenêtre optique	verre
Poids	340g
Raccordement électrique	prise normée avec bornes à vis jusqu'à 1,5mm <sup>2</sup>

### Caractéristiques ambiantes

Temp. ambiante (utilisation/stockage) <sup>3)</sup>	-20°C ... +55°C/-30°C ... +55°C
Protection E/S <sup>4)</sup>	1, 2, 3, 4
Niveau d'isolation électrique	niveau de classe I
Indice de protection	IP 65
DEL, classe	1 (conforme à EN 60825-1)
Normes de référence	CEI 60947-5-2

### Fonctions supplémentaires

Temporisation (appel)	25 ms ... 5s (réinitialisable)
Système de déshumidification	contre la buée sur la fenêtre optique (changement de température)

- 1) Portée de fonctionnement : portée recommandée avec réserve de fonctionnement  
 2) RK 85/7-10UC DEL rouge : témoin de réception  
 DEL rouge clignotante : état de commutation (les DEL s'allument en cas d'interruption)  
 3) -30°C si en permanence sous tension  
 4) 1=contre les pics de tension, 2=contre l'inversion de polarité, 3=contre les courts-circuits pour toutes les sorties, 4=suppression des impulsions parasites

## Pour commander

Tableau de sélection							
Désignation de commande →		RK 85/7 Art. n° 500 00497	RK 85/7 Z1 Art. n° 500 00503	RK 85/7-10 Art. n° 500 00522	RK 85/7-10 UC Art. n° 500 21126		
Modèle ↓							
Boîtier	métal	●	●	●	●		
Portée	6m	●	●		●		
	10m			●			
Raccordement	prise normée	●	●	●	●		
<b>Options</b>							
Alimentation en tension	230VCA	●	●	●			
	22 ... 250VCA/CC				●		
	tension spéciale	●	●				
Sortie de commutation	relais	●	●	●	●		
temporisation			●				
Déshumidification		●	●	●	●		

## Notes

RK 85/7  
 RK 85/7-Z.1  
 RK 85/7 UC

Réflecteurs		Portée de fonctionnement
TK(S)	100x100	0,3 ... 6,0m
TK(S)	50x100	0,3 ... 5,5m
TK(S)	50x50	0,3 ... 4,5m
TK	82	0,5 ... 6,0m
Adhésif 2	100x100	0,4 ... 3,5m

RK 85/7-10

Réflecteurs		Portée de fonctionnement
2xTK	100x100	0,5 ... 10m
TK(S)	100x100	0,3 ... 6,0m
2xTK	82	0,5 ... 10m
TK(S)	82	0,5 ... 6,0m

TK ... = à coller  
 TKS ... = à visser  
 Adhésif 2 = à coller

## Diagrammes

## Remarques