



Marque de commande

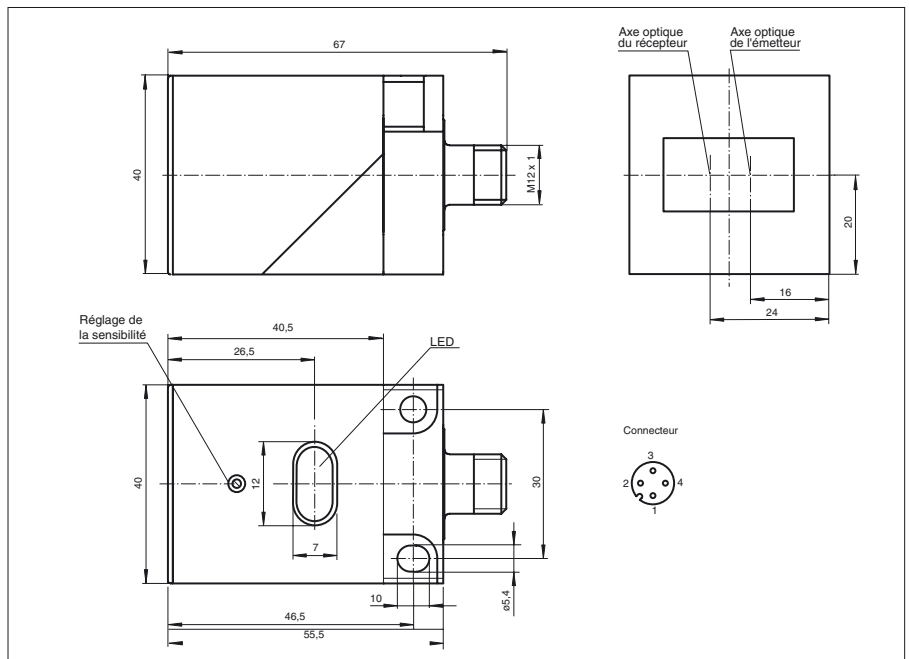
OBS6000-L2-E5-V1

Cellule en mode reflex
avec connecteur M12, 4 broches

Caractéristiques

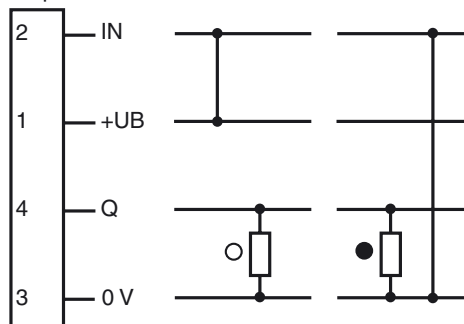
- Traitement antireflet par un filtre polarisant
- Lumière visible rouge
- Possibilité de positionner la tête du détecteur dans deux plans différents
- Multitude de possibilité de montage
- Montage complet avec un seul outil - le tournevis
- Commutation "clair/foncé", programmable par câblage

Dimensions



Raccordement électrique

Option :



○ = commutation "claire"

● = commutation "foncé"

Caractéristiques techniques

Caractéristiques générales

Domaine de détection d'emploi	0 ... 6000 mm
Distance du réflecteur	600 ... 6000 mm
Domaine de détection limite	9 m (avec réflecteur H85)
Emetteur de lumière	LED
Type de lumière	rouge, lumière modulée
Agréments	CE
Limite de la lumière ambiante	15000 Lux

Éléments de visualisation/réglage

Visual. état de commutation	LED jaune : état de commutation LED rouge : réserve de fonction
Critères de choix	Réglage de la sensibilité

Caractéristiques électriques

Tension d'emploi	U_B	10 ... 30 V DC
Ondulation		10 %
Consommation à vide	I_0	≤ 20 mA

Entrée

Entrée de commande	commutation "clair" : +UB commutation "foncé" : 0 V
--------------------	--

Sortie

Mode de commutation	commutation "clair/foncé"
Sortie signal	1 sortie PNP, protégée contre les courts-circuits et l'inversion de polarité, collecteur ouvert
Tension de commutation	max. 30 V DC
Courant de commutation	max. 250 mA
Chute de tension	U_d ≤ 1,5 V
Fréquence de commutation	f ≤ 200 Hz
Temps d'action	≤ 2,5 ms

Conformité aux normes

Normes	EN 60947-5-2
--------	--------------

Conditions environnementales

Température ambiante	-25 ... 70 °C (-13 ... 158 °F)
Température de stockage	-40 ... 80 °C (-40 ... 176 °F)

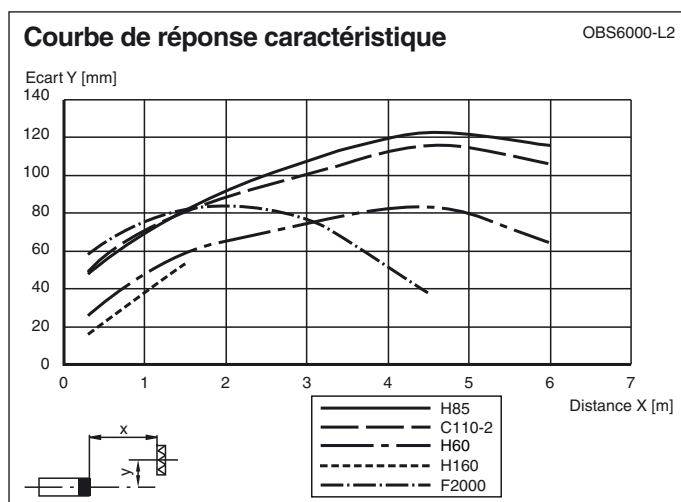
Caractéristiques mécaniques

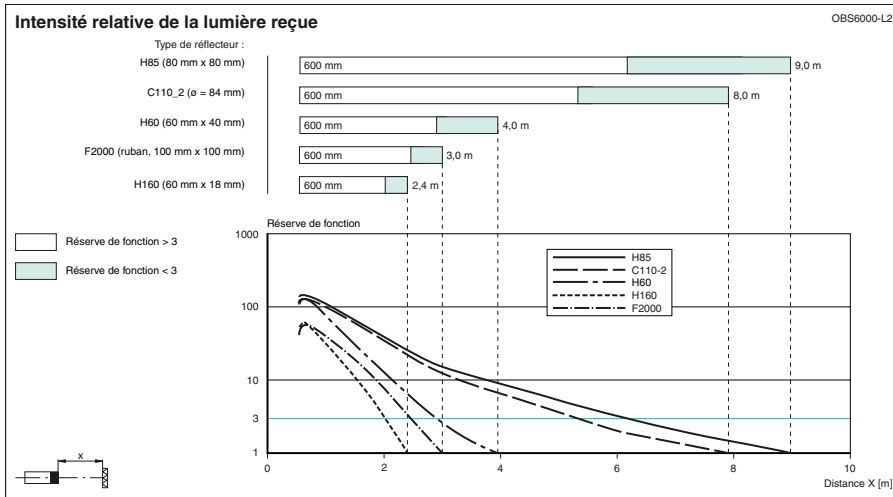
Mode de protection	IP67
Raccordement	connecteur M12 x 1, 4 broches
Matériau	
Boîtier	PBT
Sortie optique	matière plastique avec revêtement inrayable
Masse	60 g

Agréments et certificats

agrément CCC	Les produits dont la tension de service est ≤36 V ne sont pas soumis à cette homologation et ne portent donc pas le marquage CCC.
--------------	---

Courbes/Diagrammes





Date de publication: 2007-06-19 16:44 Date d'édition: 2011-01-26 049791_FRA.xml