



Marque de commande

ML7-54-G-4280

Cellule en mode reflex
câble

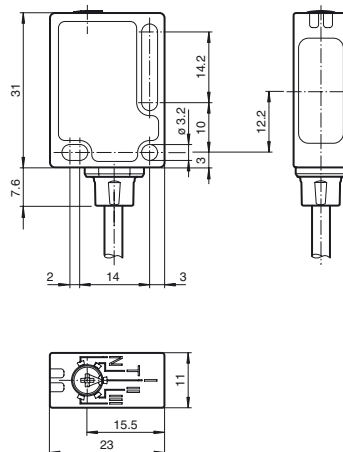
Caractéristiques

- Boîtier miniature
- Détection de matériaux transparents
- Commutateurs de l'apprentissage pour réglage de contrastes à étape
- Rajustage automatique en cas d'encrassement en mode "détection des contrastes"
- Affichages de fonctionnement haute visibilité
- Affichage de court-circuit et de sous-tension
- certification ECOLAB

Information produit

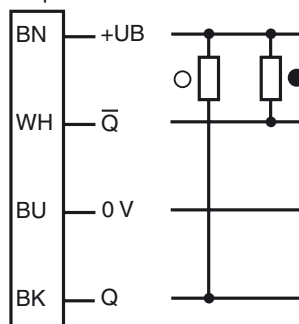
Petit, robuste, performant et fiable, telles sont les caractéristiques des détecteurs de la série ML7. Grâce à leur faible taille, à la diversité des versions et aux deux différentes positions de la sortie de lumière, ils sont parfaitement adaptés au montage dans des endroits exigus. La construction toutefois très robuste et les normes de qualité Pepperl+Fuchs élevées permettent également une utilisation dans des conditions ambiantes sévères. Technique performante, fréquences de commutation allant jusqu'à 1000 Hz, insensibilité à la lumière parasite, sortie symétrique universelle, telles sont les caractéristiques qui permettent à cette série de détecteurs d'assurer toute une série de tâches de détection d'objets sans contact.

Dimensions



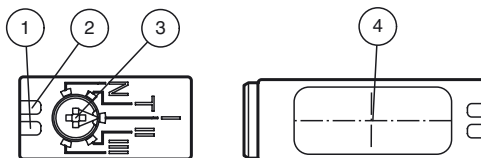
Raccordement électrique

Option : /127



- = commutation "claire"
- = commutation "foncé"

Éléments de visualisation/réglage



1	Indication fonctionnement	verte
2	Signal de détection	jaune
3	Teach-In	
4	Axe optique	

Caractéristiques techniques**Caractéristiques générales**

Domaine de détection d'emploi	0 ... 1 m en mode d'apprentissage (Teach-In) 0 ... 1 m lors de position de l'interrupteur
Distance du réflecteur	0 ... 1 m en mode d'apprentissage (Teach-In) 0 ... 1 m lors de position de l'interrupteur
Domaine de détection limite	1,2 m
Cible de référence	Réflecteur H51x72
Emetteur de lumière	LED
Type de lumière	rouge, lumière modulée, 660 nm
Ecart angulaire	max. $\pm 1^\circ$
Diamètre de la tache lumineuse	env. 40 mm pour un domaine de la portée de 1 m
Angle total du faisceau	1,7 °
Limite de la lumière ambiante	40000 Lux

Valeurs caractéristiques pour la sécurité fonctionnelle

MTTF _d	980 a
Durée de mission (T _M)	20 a
Couverture du diagnostic (DC)	0 %

Éléments de visualisation/réglage

Indication fonctionnement	LED verte, allumée en permanence Power on, indication de sous-tension : LED verte clignotante (env. 0,8 Hz), court-circuit : LED verte clignotante (env. 4 Hz)
Visual. état de commutation	LED jaune : état de commutation ; réserve de fonction ; TEACH-IN
Critères de choix	Commutateur mécanique 5 positions pour le réglage des niveaux de détection des contrastes
détection de contrastes à étape	15 ... 20 % ; 30 ... 35 % ; 35 ... 45 % ; réglable par touche TEACH IN

Caractéristiques électriques

Tension d'emploi	U _B	10 ... 30 V DC
Ondulation		max. 10 %
Consommation à vide	I ₀	< 20 mA pour 24 V C.C.

Sortie

Mode de commutation	commutation "clair"	
Sortie signal	2 NPN, antivalentes, protégées contre les courts-circuits/inversion de polarité, collecteurs ouverts	
Tension de commutation	max. 30 V DC	
Courant de commutation	max. 100 mA	
Fréquence de commutation	f	1 kHz
Temps d'action		500 μ s

Conditions environnementales

Température ambiante	-20 ... 60 °C (-4 ... 140 °F)
Température de stockage	-40 ... 75 °C (-40 ... 167 °F)

Caractéristiques mécaniques

Mode de protection	IP67 / IP69K
Raccordement	Câble fixe 2 m
Matériau	
Boîtier	PC (Makrolon, renforcé de fibres de verre)
Sortie optique	PMMA
Masse	50 g

conformité de normes et de directives

Conformité aux normes	
Norme produit	EN 60947-5-2:2007 IEC 60947-5-2:2007
Normes	EN 50178, UL 508

Agréments et certificats

Classe de protection	II, tension nominale ≤ 50 V AC avec degré de pollution 1-2 selon CEI 60664-1 isolation en fonctionnement selon EN 50178
Agrément UL	cULus
agrément CCC	Les produits dont la tension de service est ≤ 36 V ne sont pas soumis à cette homologation et ne portent donc pas le marquage CCC.

Accessories**Montagekit OMH-ML7-01**

Kit de montage composé d'une équerre de fixation OMH-ML7-01, d'une tôle de fixation OMH-ML7-03 et de matériaux de fixation

Montagekit OMH-ML7-02

Kit de montage composé d'une équerre de fixation OMH-ML7-02, d'une tôle de fixation OMH-ML7-03 et de matériaux de fixation

OMH-ML7-01

Equerre de fixation

OMH-ML7-02

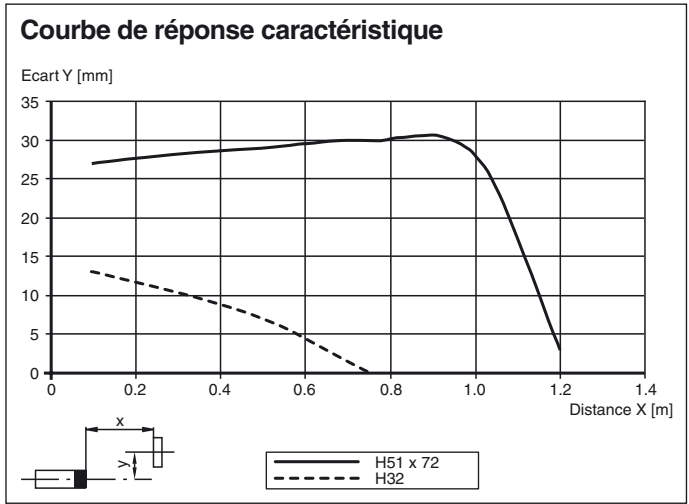
Equerre de fixation

OMH-ML7-03

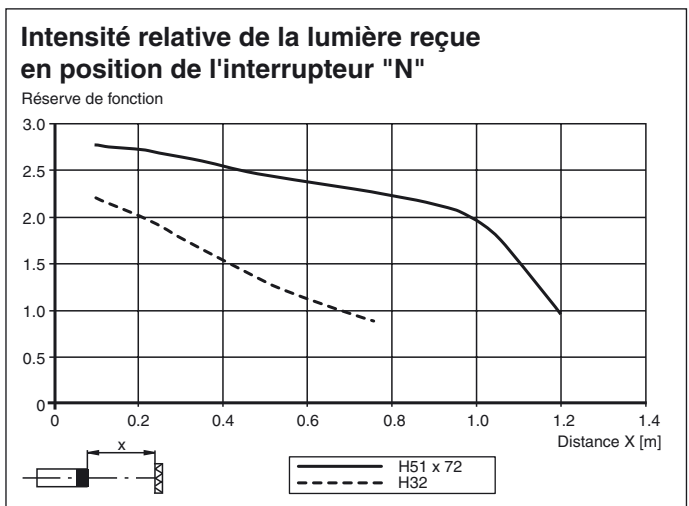
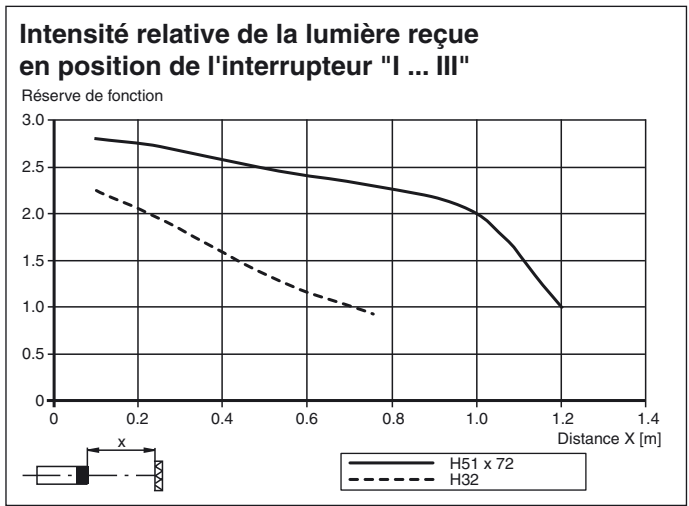
tôle métallique de fixation

Vous trouverez des réflecteurs et des prises pour câbles adaptés sur Internet

Courbes/Diagrammes

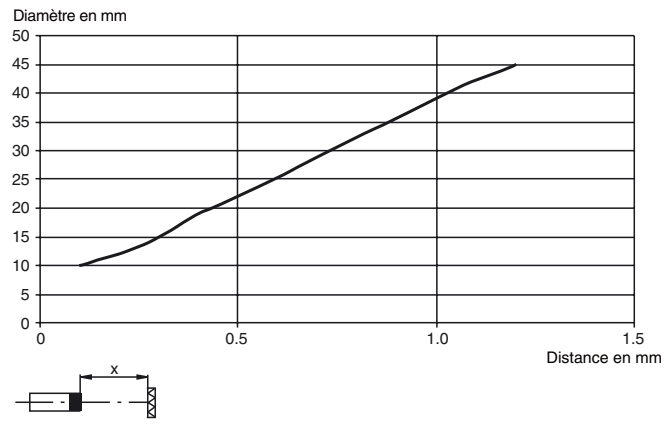


Courbes/Diagrammes



Date de publication: 2011-03-01 15:43 Date d'édition: 2011-03-01 21:3307_FRA.xml

Diamètre de la tache lumineuse



Informations complémentaires

Remarques pour le réglage du mode apprentissage :

Étape	Position de l'interrupteur	LED verte	LED jaune	Durée/ Fréquence	Explications/ Remarques
1	N	allumée	clignote	4/s	Interrupteur en position « N », dirigé sur le réflecteur. Réflecteur détecté sans réserve de fonctionnement .
	N	allumée	allumée	-	Interrupteur en position « N », dirigé sur le réflecteur. Réflecteur détecté avec réserve de fonctionnement (recommandé).
2	T	éteinte/allumée	allumée	200 ms	Une brève extinction de la LED verte indique la sélection d'une nouvelle position de l'interrupteur. C'est également le cas lors de la sélection des autres positions de l'interrupteur.
	T	clignote	clignote	2,5 s	Clignotement <i>lent</i> par alternance : le processus d'apprentissage a été bien exécuté. Durée max. du processus d'apprentissage : 2 s
	T	clignote	clignote	8/s	Clignotement <i>rapide</i> par alternance : le processus d'apprentissage a pu être mal exécuté. (p. ex. signal de réception insuffisant, capteur mal dirigé sur le réflecteur). L'état est interrompu en tournant l'interrupteur en position N.
3/1	I	allumée	allumée	-	La reconnaissance des contrastes entre 15 et 20 % est activée.
3/2	II	allumée	allumée	-	La reconnaissance des contrastes entre 30 et 35 % est activée.
3/3	III	allumée	allumée	-	La reconnaissance des contrastes entre 35 et 45 % est activée.