



### Marque de commande

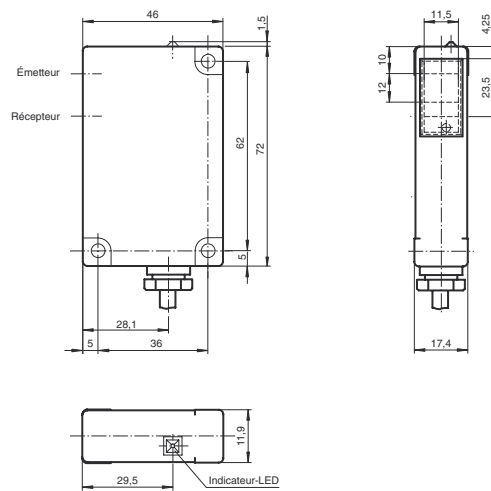
**RL30-54/32/82b/115**

Cellule en mode reflex avec filtre polarisant  
câble 2 m

### Caractéristiques

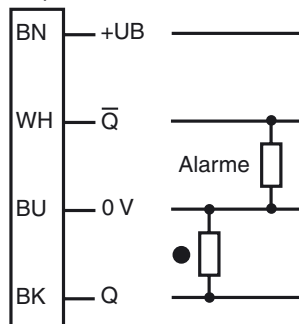
- Forme allongée, spécialement conçue pour les techniques de stockage et de manutention
- Sortie optique en verre inrayable, résistante aux solvants
- Traitement antireflet par un filtre polarisant
- Détection fiable d'objets métalliques réfléchissants

### Dimensions



### Raccordement électrique

Option : /32/82b



○ = commutation "claire"

● = commutation "forcé"

## Caractéristiques techniques

### Caractéristiques générales

Domaine de détection d'emploi	0 ... 4000 mm
Distance du réflecteur	250 ... 4000 mm
Domaine de détection limite	7000 mm avec réflecteur H 60
Cible de référence	réflecteur H60
Emetteur de lumière	LED
Type de lumière	rouge, lumière modulée
Agréments	CE
Diamètre de la tache lumineuse	env. 200 mm pour une distance de 4000 mm
Angle total du faisceau	env. 3 °
Limite de la lumière ambiante	80000 Lux

### Éléments de visualisation/réglage

Visual. état de commutation	LED jaune, s'allume lorsque le faisceau est libre, est éteinte en cas de sous-dépassement de la réserve de fonction
-----------------------------	---

### Caractéristiques électriques

Tension d'emploi	$U_B$	10 ... 30 V DC
Consommation à vide	$I_0$	40 mA pour 30 V C.C.

### Sortie

Sortie réserve de fonction	1 PNP, désactivée si la réserve de fonction est insuffisante	
Mode de commutation	commutation "forcé"	
Sortie signal	1 sortie PNP, protégée contre les courts-circuits et l'inversion de polarité, collecteur ouvert	
Tension de commutation	30 V DC	
Courant de commutation	max. 200 mA	
Fréquence de commutation	f	250 Hz
Temps d'action	2 ms	

### Conformité aux normes

Normes	EN 60947-5-2
--------	--------------

### Conditions environnementales

Température ambiante	-20 ... 60 °C (-4 ... 140 °F)
Température de stockage	-20 ... 75 °C (-4 ... 167 °F)

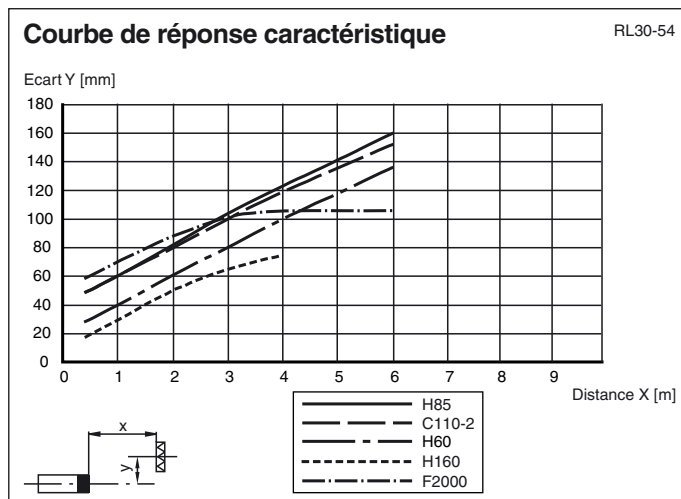
### Caractéristiques mécaniques

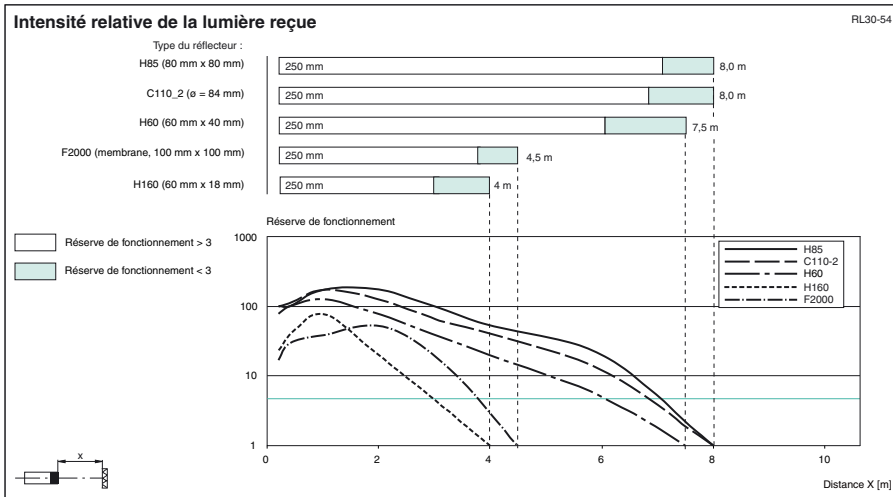
Mode de protection	IP65
Raccordement	Câble fixe 2 m
Matériau	
Boîtier	Terluran GV15
Sortie optique	verre
Masse	40 g

### Agréments et certificats

agrément CCC	Les produits dont la tension de service est $\leq 36$ V ne sont pas soumis à cette homologation et ne portent donc pas le marquage CCC.
--------------	---

## Courbes/Diagrammes





Date de publication: 2006-04-28 09:06 Date d'édition: 2011-01-26 419014\_FRA.xml