

MLV11-54-LAS-AS-I/112

Cellule en mode reflex avec AS-Interface

MLV11-54-LAS-AS-I/112

avec connecteur M12, 4 broches, position ajustable à 90°



- ◆ Domaine de détection jusqu'à 15 m
- ◆ Traitement antireflet par un filtre polarisant
- ◆ Lumière visible rouge
- ◆ Indication et sortie réserve de fonction (dynamique, statique)
- ◆ Réglage automatique de la sensibilité par apprentissage (TEACH-IN)
- ◆ Détection d'objets semi-transparents
- ◆ Paramétrable via une interface optique (p. ex. durées de temporisation)
- ◆ Protection IP68
- ◆ Tous les matériaux sont approuvés pour l'industrie agro-alimentaire
- ◆ Entrée multifonctions

Date de publication: 2004-07-28 16:21 Date d'édition: 2005-07-04 421564_FRA.xml

Caractéristiques générales

Domaine de détection d'emploi	0 ... 15 m
Distance du réflecteur	300 ... 15000 mm
Emetteur de lumière	diode laser
Agréments	CE
Classe de laser	2
Cible de référence	réflecteur H60
Type de lumière	lumière visible rouge 670 nm lumière LASER pulsée (12 µs), puissance de crête 2 mW, laser de classe 2, sans danger pour les yeux
Diamètre de la tache lumineuse	50 mm pour une distance de 15 m
Limite de la lumière ambiante	10000 Lux

Éléments de visualisation/réglage

Indication fonctionnement	LED verte
Visual. état de commutation	TEACH-IN : LED clignotante verte état de commutation : LED jaune réserve de fonction : LED clignotante rouge
Critères de choix	touches à membrane : réglage sensibilité et apprentissage (TEACH-IN)

Caractéristiques électriques

Tension d'emploi	provenant de la boucle AS-Interface
Retard à la disponibilité t_v	≤ 80 ms

Sortie

Mode de commutation	commutation "clair/foncé"
Sortie signal	AS-Interface
Courant de commutation	≤ 35 mA
Fréquence de commutation f	≤ 1000 Hz
Temps d'action	$\leq 0,5$ ms
Fonction de temporisation	paramétrable

Conformité aux normes

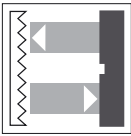
Normes	EN 60947-5-2
--------	--------------

Environnement

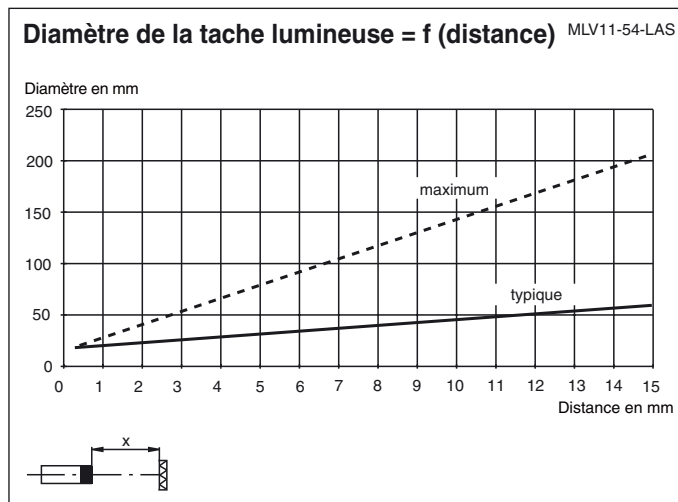
Température ambiante	-25 ... 70 °C (248 ... 343 K)
Température de stockage	-40 ... 70 °C (233 ... 343 K)

Caractéristiques mécaniques

Protection	IP68
Raccordement	connecteur M12 x 1, 4 broches, position ajustable à 90°
Matériau	
Boîtier	PBT
Sortie optique	matière plastique avec revêtement inrayable
Masse	60 g



MLV11-54-LAS-AS-I/112



Indications pour la programmation

Adresse pré-réglage 00, configurable par maître ou l'appareil de programmation

Code IO 1

Code ID F

Bit de donnée

Bit **Fonction**

D0 sortie de commutation

D1 indication réserve de fonction (0 = activée, 1 = désactivée)

D2 sortie de commutation antivalente

D3 entrée de fonction

Bit de paramètre

Bit **Fonction**

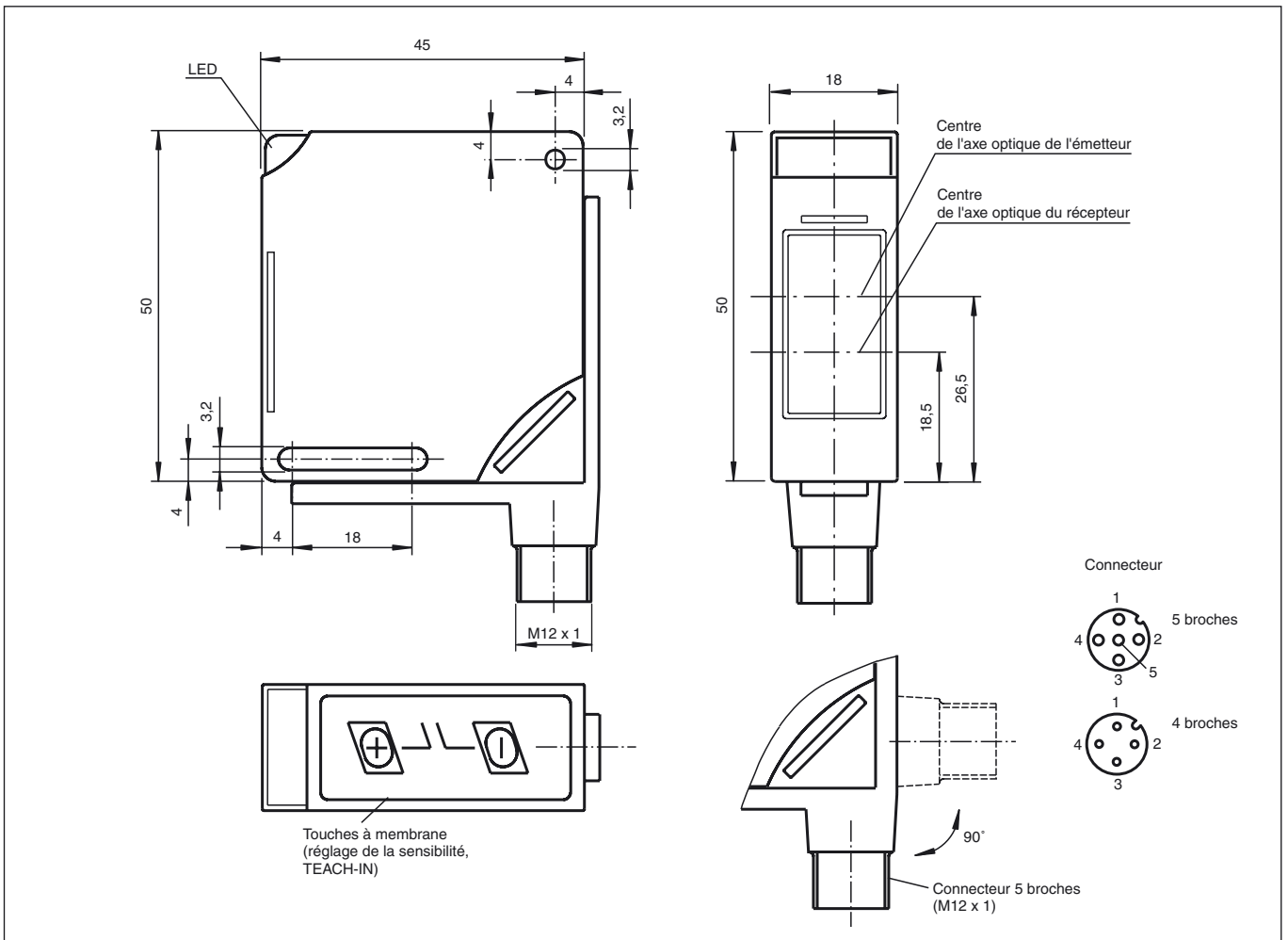
P0 non utilisé

P1 non utilisé

P2 non utilisé

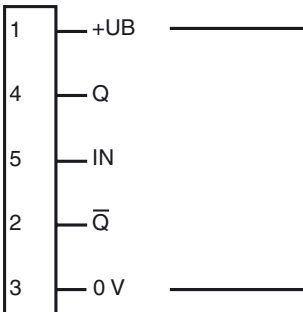
P3 non utilisé

Dimensions



Raccordement électrique

Option :



○ = commutation "claire", ● = commutation "foncé"

Date de publication: 2004-07-28 16:21 Date d'édition: 2005-07-04 421564_FRA.xml

Sous réserve de modifications en raison d'améliorations techniques.

Copyright Pepperl+Fuchs, Printed in Germany

Pepperl+Fuchs SARL • FRANCE • 12 av. des Tropiques • 91955 Courtaboeuf Cedex • tél. 01 60 92 13 13 • fax 01 60 92 13 25
 Pepperl+Fuchs N.V./S.A. • BELGIQUE • Metropoolstraat 11 • 2900 Schoten • tél. 03/644.25.00 • fax 03/644.24.41