



Marque de commande

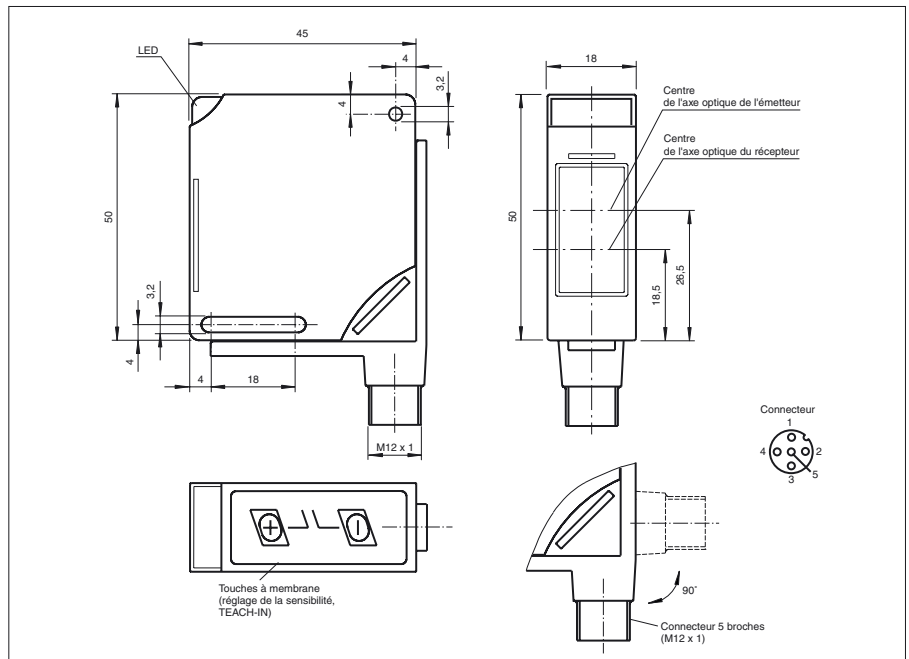
MLV11-54-E-LAS/47/112

Cellule en mode reflex
avec connecteur M12, 4 ou 5 broches,
position ajustable à 90°

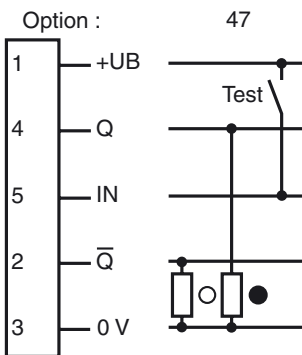
Caractéristiques

- Lumière visible rouge, lumière LASER pulsée
- Réglage automatique de la sensibilité par apprentissage (TEACH-IN)
- Paramétrable via une interface optique (p. ex. durées de temporisation)
- Protection IP68
- Entrée multifonctions
- Mode "Boost" - intensité de la lumière émise amplifiée environ 4 fois pour faciliter l'ajustage

Dimensions



Raccordement électrique



- = commutation "claire"
- = commutation "forcé"

Caractéristiques techniques

Caractéristiques générales

Domaine de détection d'emploi	0 ... 15 m
Distance du réflecteur	300 ... 15000 mm
Cible de référence	réflecteur H60
Emetteur de lumière	diode laser
Type de lumière	lumière visible rouge 670 nm lumière LASER pulsée (12 μ s), puissance de crête 2 mW, laser de classe 2, sans danger pour les yeux
Agréments	CE
Classe de laser	2
Diamètre de la tache lumineuse	50 mm pour une distance de 15 m
Limite de la lumière ambiante	10000 Lux

Éléments de visualisation/réglage

Indication fonctionnement	LED verte
Visual. état de commutation	TEACH-IN : LED clignotante verte état de commutation : LED jaune réserve de fonction : LED clignotante rouge
Critères de choix	touches à membrane : réglage sensibilité et apprentissage (TEACH-IN)

Caractéristiques électriques

Tension d'emploi	U_B	10 ... 30 V DC
Ondulation		10 %
Consommation à vide	I_0	≤ 25 mA
Retard à la disponibilité	t_v	≤ 50 ms

Entrée

Entrée test	désactivée : ≤ 3 V ou non raccordée; activée : ≥ 7 V
-------------	--

Sortie

Sortie réserve de fonction	PNP, dynamique/statique, paramétrable	
Mode de commutation	commutation "clair/foncé"	
Sortie signal	2 sorties PNP, paramétrables : - à fermeture/à ouverture (antivalentes) - à fermeture et sortie réserve de fonction - à ouverture et sortie réserve de fonction	
Tension de commutation	max. 30 V DC	
Courant de commutation	max. 200 mA	
Chute de tension	U_d	$\leq 2,5$ V
Fréquence de commutation	f	≤ 1000 Hz
Temps d'action		$\leq 0,5$ ms
Fonction de temporisation	paramétrable	

Conformité aux normes

Normes	EN 60947-5-2
--------	--------------

Conditions environnementales

Température ambiante	-25 ... 70 °C (-13 ... 158 °F)
Température de stockage	-40 ... 70 °C (-40 ... 158 °F)

Caractéristiques mécaniques

Mode de protection	IP68
Raccordement	connecteur M12 x 1, 5 broches, position ajustable à 90°
Matériau	
Boîtier	PBT
Sortie optique	matière plastique avec revêtement inrayable
Masse	60 g

Diamètre de la tache lumineuse = f (distance) MLV11-54-LAS

