



**Bestellbezeichnung**

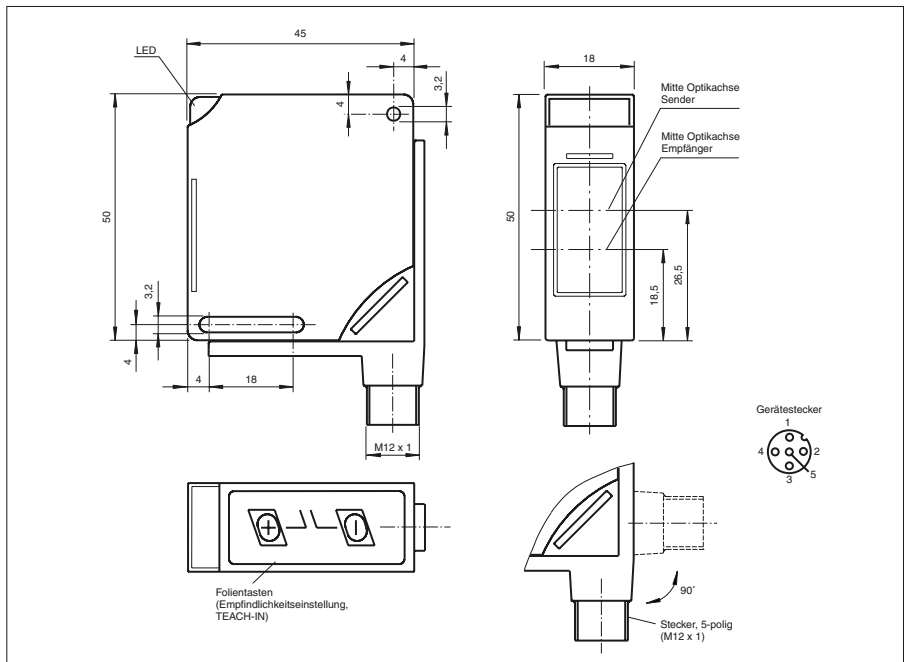
**MLV11-54-E-LAS/47/112**

Reflexions-Lichtschanke  
mit Gerätestecker M12, 4-polig oder 5-polig,  
90 ° umsetzbar

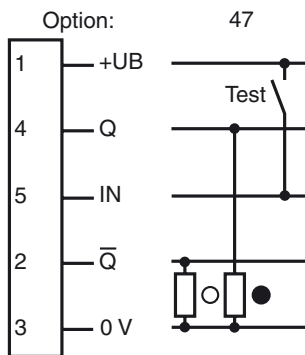
**Merkmale**

- Rotlicht, gepulstes LASER-Licht
- Automatische Einstellung der Empfindlichkeit per Teach-In
- Parametrierung über optische Schnittstelle (z. B. frei wählbare Zeitstufen)
- Schutzart IP68
- Multifunktionsingang
- Boost-Mode - ca. 4fache Helligkeit des Sendelichts als Justagehilfe

**Abmessungen**



**Elektrischer Anschluss**



- = Hellschaltung
- = Dunkelschaltung

Veröffentlichungsdatum: 2004-11-24 11:56 Ausgabedatum: 2011-01-04 421591\_GER.xml

**Technische Daten****Allgemeine Daten**

Betriebsreichweite	0 ... 15 m
Reflektorabstand	300 ... 15000 mm
Referenzobjekt	Reflektor H60
Lichtsender	Laserdiode
Lichtart	Rotlicht 670 nm gepulstes LASER-Licht (12 $\mu$ s), 2 mW Spitzenleistung, Laser Klasse 2, augensicher
Zulassungen	CE
Laserklasse	2
Lichtfleckdurchmesser	50 mm im Abstand von 15 m
Fremdlichtgrenze	10000 Lux

**Anzeigen/Bedienelemente**

Betriebsanzeige	LED grün
Funktionsanzeige	Teach-In: LED grün blinkend Schaltzustand: LED gelb Vorausfallanzeige: LED rot blinkend
Bedienelemente	Folientastatur zur Einstellung der Empfindlichkeit und Teach-In

**Elektrische Daten**

Betriebsspannung	$U_B$	10 ... 30 V DC
Welligkeit		10 %
Leerlaufstrom	$I_0$	$\leq 25$ mA
Bereitschaftsverzug	$t_v$	$\leq 50$ ms

**Eingang**

Testeingang	inaktiv: $\leq 3$ V oder unbeschaltet; aktiv: $\geq 7$ V
-------------	--

**Ausgang**

Vorausfallausgang	PNP, dynamisch/statisch parametrierbar	
Schaltungsart	hell-/dunkelschaltend	
Signaloutput	2 Schaltausgänge pnp, parametrierbar als - Schließer/Öffner (antivalent) - Schließer und Vorausfallausgang - Öffner und Vorausfallausgang	
Schaltspannung	max. 30 V DC	
Schaltstrom	max. 200 mA	
Spannungsfall	$U_d$	$\leq 2,5$ V
Schaltfrequenz	f	$\leq 1000$ Hz
Ansprechzeit		$\leq 0,5$ ms
Timerfunktion	parametrierbar	

**Normenkonformität**

Normen	EN 60947-5-2
--------	--------------

**Umgebungsbedingungen**

Umgebungstemperatur	-25 ... 70 °C (-13 ... 158 °F)
Lagertemperatur	-40 ... 70 °C (-40 ... 158 °F)

**Mechanische Daten**

Schutzart	IP68
Anschluss	Gerätestecker M12 x 1, 5-polig, 90 ° umsetzbar
Material	
Gehäuse	PBT
Lichtaustritt	kratzfest beschichtete Kunststoffscheibe
Masse	60 g

