



**Bestellbezeichnung**

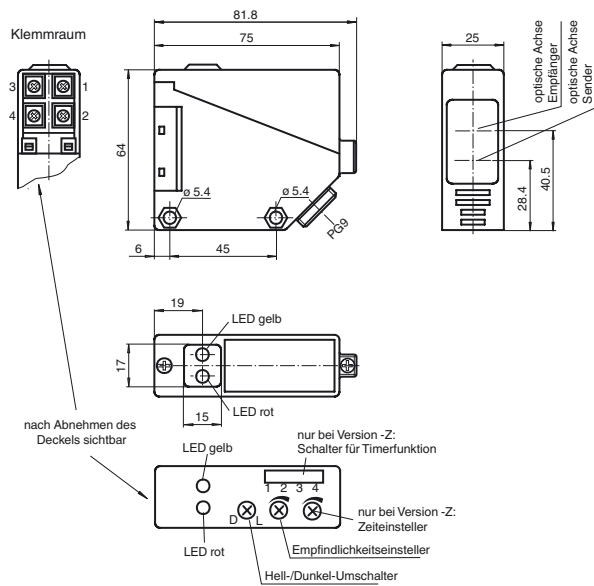
**RLK39-54-5594/31/40a/116**

Reflexions-Lichtschanke  
mit Klemmraum

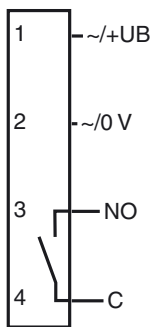
**Merkmale**

- Spiegelsicher durch Polarisationsfilter
- Rotlicht
- Hell-/dunkelschaltend umschaltbar
- Schutzart IP67

**Abmessungen**



**Elektrischer Anschluss**



Veröffentlichungsdatum: 2012-05-15 09:57 Ausgabedatum: 2012-05-15 812306\_ggr.xml

**Technische Daten****Allgemeine Daten**

Betriebsreichweite	0 ... 7 m
Reflektorabstand	0,1 ... 7 m
Grenzreichweite	9 m
Referenzobjekt	Reflektor H85
Lichtsender	LED rot
Lichtart	rot, Wechsellicht
Zulassungen	CE
Fremdlichtgrenze	10000 Lux

**Anzeigen/Bedienelemente**

Funktionsanzeige	LED gelb: Schaltzustand LED rot: Vorausfallanzeige
Bedienelemente	Empfindlichkeitseinsteller
Bedienelemente	Hell-/Dunkel-Umschalter

**Elektrische Daten**

Betriebsspannung	$U_B$	12 ... 240 V DC 24 ... 240 V AC (50 ... 60 Hz)
Welligkeit		10 %
Leerlaufstrom	$I_0$	$\leq 35$ mA
Leistungsaufnahme	$P_0$	$\leq 3$ VA
Bereitschaftsverzug	$t_v$	$\leq 50$ ms

**Ausgang**

Schaltungsart	hell-/dunkelschaltend	
Signalausgang	1 Relaisausgang	
Schaltspannung	$\leq 240$ V AC	
Schaltstrom	max. 3 A	
Schaltfrequenz	$f$	$\leq 25$ Hz
Ansprechzeit		$\leq 20$ ms

**Normenkonformität**

Normen	EN 60947-5-2
--------	--------------

**Umgebungsbedingungen**

Umgebungstemperatur	-25 ... 55 °C (-13 ... 131 °F)
Lagertemperatur	-40 ... 70 °C (-40 ... 158 °F)

**Mechanische Daten**

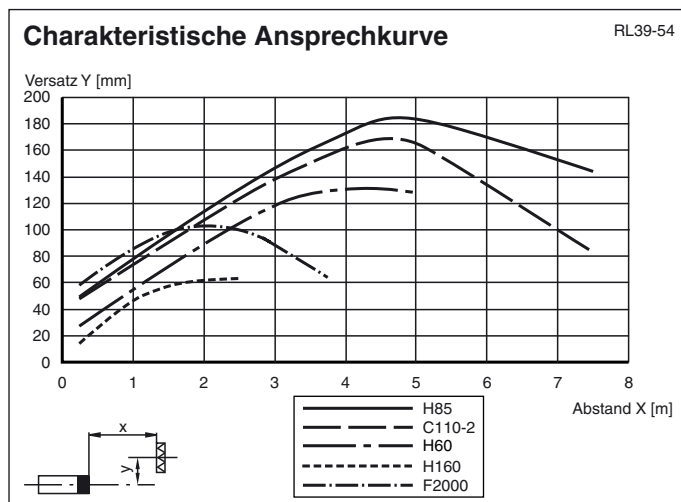
Schutzart	IP67
Anschluss	Klemmraum PG9, Aderquerschnitt $\leq 2,5$ mm <sup>2</sup>
Material	
Gehäuse	PBT
Lichtaustritt	PMMA
Masse	110 g

**Normen- und Richtlinienkonformität**

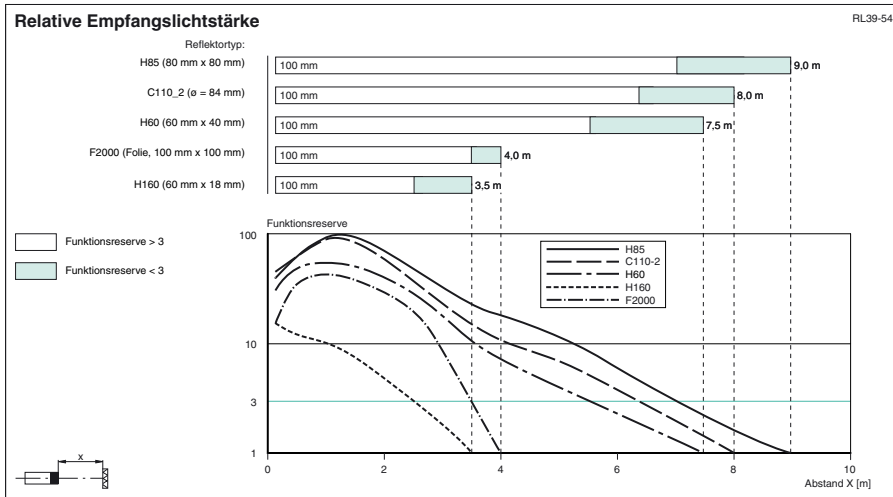
Richtlinienkonformität	
EMV-Richtlinie 2004/108/EG	EN 60947-5-2

**Zulassungen und Zertifikate**

CCC-Zulassung	Certified by China Compulsory Certification (CCC)
---------------	---------------------------------------------------

**Kurven/Diagramme**

Weiteres Zubehör finden Sie im Internet unter [www.pepperl-fuchs.com](http://www.pepperl-fuchs.com)



Veröffentlichungsdatum: 2012-05-15 09:57 Ausgabedatum: 2012-05-15 812306\_ger.xml