



Referencia de pedido

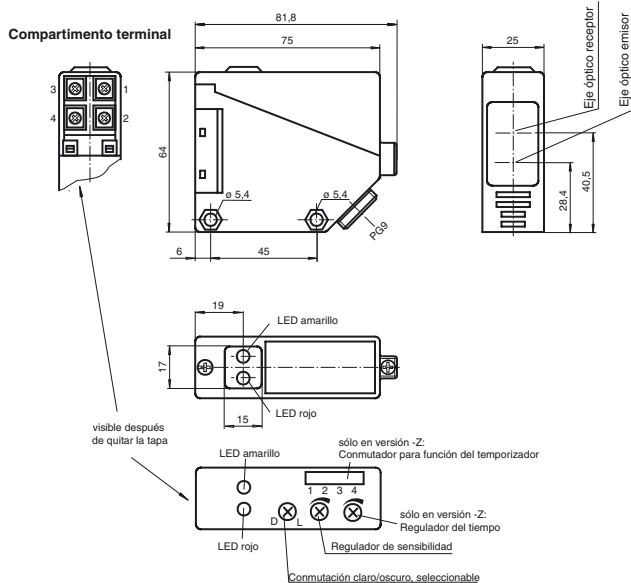
RLK39-54-5594/31/40a/116

Sensor fotoeléctrico de barrera por reflexión con compartimento terminal

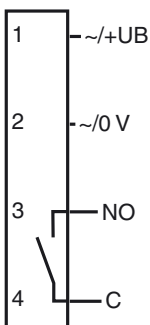
Características

- Antirreflectante mediante el filtro polarizador
- Luz roja
- Conmutación claro/oscurο, seleccionable
- Tipo de protección IP67

Dimensiones



Conexión eléctrica



Fecha de publicación: 2012-05-15 09:57 Fecha de edición: 2012-05-15 812306_spa.xml

Datos técnicos**Datos generales**

Distancia útil operativa	0 ... 7 m
Distancia del reflector	0,1 ... 7 m
Distancia útil límite	9 m
Objeto de referencia	Reflector H85
Emisor de luz	LED rojo
Tipo de luz	Luz alterna, roja
Certificados	CE
Límite de luz extraña	10000 Lux

Elementos de indicación y manejo

Indicación de la función	LED amarillo: estado de conmutación LED rojo: aviso de preavería
Elementos de mando	Regulador de sensibilidad
Elementos de mando	Conmutador claro/oscuro

Datos eléctricos

Tensión de trabajo	U_B	12 ... 240 V CC 24 ... 240 V CA (50 ... 60 Hz)
Rizado		10 %
Corriente en vacío	I_0	≤ 35 mA
Consumo de potencia	P_0	≤ 3 VA
Retardo a la disponibilidad	t_v	≤ 50 ms

Salida

Tipo de conmutación	conmutación claro/oscuro	
Señal de salida	1 salida relé	
Tensión de conmutación	≤ 240 V CA	
Corriente de conmutación	máx. 3 A	
Frecuencia de conmutación	f	≤ 25 Hz
Tiempo de respuesta		≤ 20 ms

Conformidad con estándar

Estándar	EN 60947-5-2
----------	--------------

Condiciones ambientales

Temperatura ambiente	-25 ... 55 °C (-13 ... 131 °F)
Temperatura de almacenaje	-40 ... 70 °C (-40 ... 158 °F)

Datos mecánicos

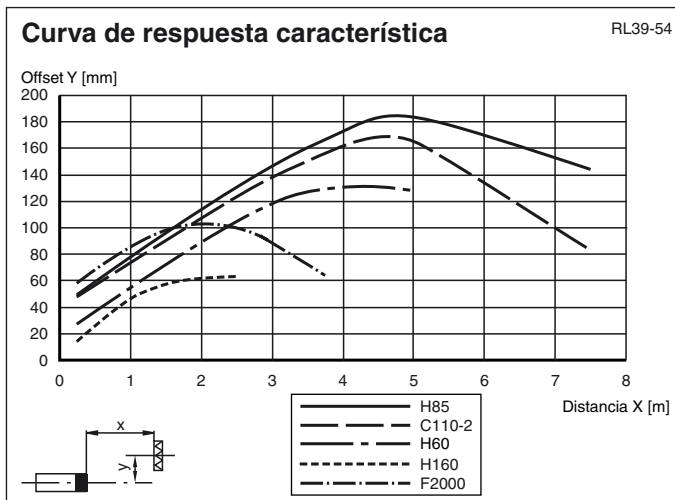
Tipo de protección	IP67
Conexión	compartimento terminal PG9, sección transversal $\leq 2,5$ mm ²
Material	
Carcasa	PBT
Salida de luz	PMMA
Masa	110 g

Conformidad con Normas y Directivas

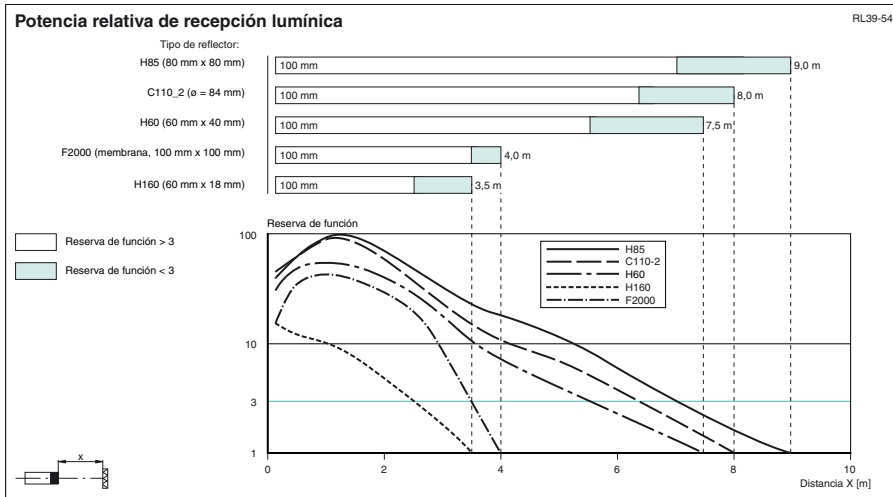
Conformidad con norma	
Directiva CEM 2004/108/CE	EN 60947-5-2

Autorizaciones y Certificados

Autorización CCC	Certificado por China Compulsory Certification (CCC)
------------------	--

Curvas/Diagramas

Pueden encontrarse otros accesorios en www.pepperl-fuchs.com



Fecha de publicación: 2012-05-15 09:57 Fecha de edición: 2012-05-15 812306_spa.xml