

RL.25

Reflexions-Lichtschranke mit Polfilter

# Typ RL.25

mit Klemmraum

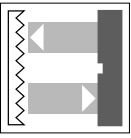


- ◆ Reichweite bis 8 m, optional 14 m
- ◆ kompakte Bauform
- ◆ Hell-/Dunkel-Umschalter
- ◆ Empfindlichkeitseinsteller und Hell-/Dunkel-Umschalter
- ◆ Vorausfallanzeige und -ausgang
- ◆ AS-Interface
- ◆ Testeingang

Serie  
25

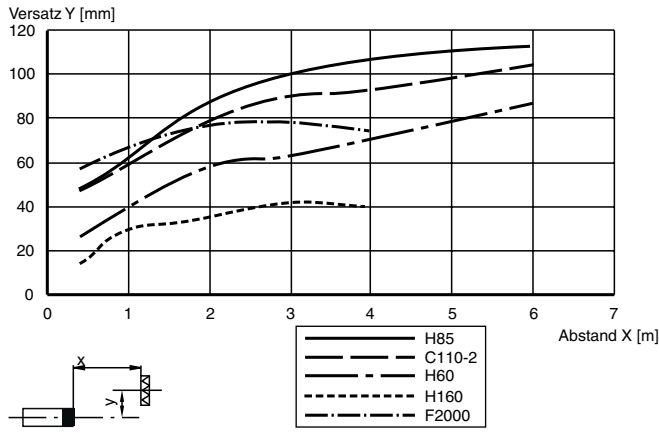
Passende Kabel Dosen, Reflektoren, Montagehilfen usw. siehe Kapitel "Zubehör".

Bestellbezeichnung		RL25/47/116	RL25/49/116	RLK25/116	RLK25/35/116	RL25/35/47/116	RL25/35/49/116	RL25-ASI	RL25-ASI/35
<b>Betriebsreichweite</b>	0 ... 4000 mm	◆	◆	◆				◆	
	0 ... 8000 mm				◆	◆	◆		◆
<b>Grenzreichweite</b>	14 m (mit Reflektor C110-2)				◆	◆	◆		◆
	8 m (mit Reflektor C110-2)	◆	◆	◆				◆	
<b>Reflektorabstand</b>	0 ... 4000 mm	◆	◆	◆				◆	
	400 ... 8000 mm				◆	◆	◆		◆
Lichtart	rot, Wechsellicht	◆	◆	◆	◆	◆	◆	◆	◆
Lichtsender	LED	◆	◆	◆	◆	◆	◆	◆	◆
Öffnungswinkel	ca. 2°	◆	◆	◆	◆	◆	◆	◆	◆
<b>Lichtfleckdurchmesser</b>	ca. 100 mm im Abstand von 4000 mm	◆	◆	◆				◆	
	ca. 250 mm im Abstand von 10 m				◆	◆	◆		◆
Fremdlichtgrenze	80000 Lux	◆	◆	◆	◆	◆	◆	◆	◆
Normenkonformität	EN 60947-5-2	◆	◆	◆	◆	◆	◆	◆	◆
Zulassungen	CE	◆	◆	◆	◆	◆	◆	◆	◆
	UL	◆	◆	◆	◆	◆	◆	◆	◆
	CSA	◆	◆	◆	◆	◆	◆	◆	◆
Funktionsanzeige	LED grün, leuchtet bei freiem Lichtstrahl, blinkt bei Unterschreiten der Funktionsreserve	◆	◆	◆	◆	◆	◆	◆	◆
<b>Bedienelemente</b>	Empfindlichkeitseinsteller	◆	◆	◆	◆	◆	◆		
	Hell-/Dunkel-Umschalter	◆	◆	◆	◆	◆	◆		
<b>Betriebsspannung</b>	über AS-Interface-Bussystem							◆	◆
	10 ... 30 V DC	◆	◆			◆	◆		
	12 ... 240 V AC/DC			◆	◆				
<b>Welligkeit</b>	10 %	◆	◆			◆	◆		
<b>Leerlaufstrom</b>	40 mA	◆	◆			◆	◆	◆	◆
<b>Leistungsaufnahme</b>	3 VA			◆	◆				
<b>Signaloutput</b>	2 pnp antivalent, kurzschlussfest, verpolgeschützt	◆				◆			
	1 npn, 1 pnp gleichschaltend, kurzschlussfest, verpolgeschützt		◆				◆		
	1 Relais, 1 Wechsler			◆	◆				
<b>Schaltungsart</b>	AS-Interface							◆	◆
	hell-/dunkelschaltend umschaltbar	◆	◆	◆	◆	◆	◆		
	hell-/dunkelschaltend							◆	◆
<b>Schaltspannung</b>	max. 250 V AC			◆	◆				
	30 V DC	◆	◆			◆	◆		
<b>Schaltstrom</b>	max. 2 A			◆	◆				
	max. 200 mA	◆	◆			◆	◆		
<b>Schaltfrequenz</b>	25 Hz	◆	◆	◆	◆	◆	◆		
	250 Hz	◆	◆			◆	◆		
	250 Hz (max. 100 Hz bei 31 Slaves)							◆	◆
Ansprechzeit	2 ms	◆	◆	◆	◆	◆	◆	◆	◆
<b>Vorausfallausgang</b>	1 npn	◆	◆			◆	◆		
	Datenbit D1							◆	◆
<b>Testeingang</b>	Senderabschaltung	◆	◆			◆	◆		
	Datenbit D3							◆	◆
Umgebungstemperatur	-20 ... +60 °C	◆	◆	◆	◆	◆	◆	◆	◆
Lagertemperatur	-20 ... +75 °C	◆	◆	◆	◆	◆	◆	◆	◆
Schutzart	IP65	◆	◆	◆	◆	◆	◆	◆	◆
Anschluss	Klemmraum	◆	◆	◆	◆	◆	◆	◆	◆
Gehäuse	Terluran GV15	◆	◆	◆	◆	◆	◆	◆	◆
Lichtaustritt	Glas	◆	◆	◆	◆	◆	◆	◆	◆
<b>Masse</b>	100 g	◆	◆	◆	◆	◆	◆	◆	◆
	90 g	◆	◆			◆	◆	◆	◆

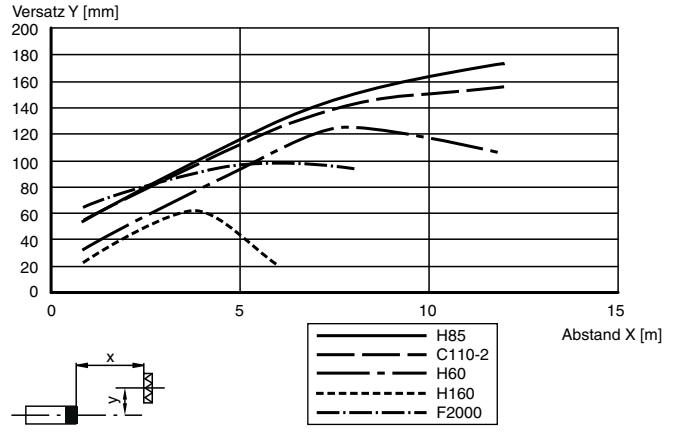


Diagramme

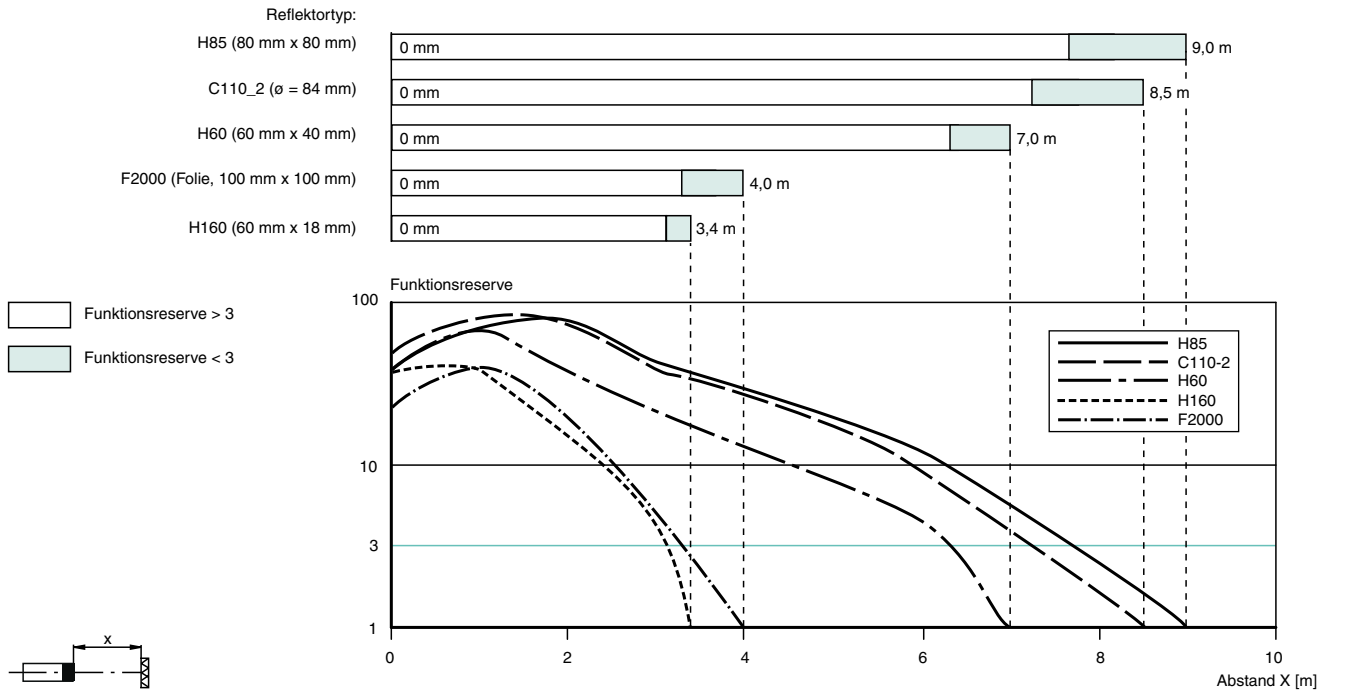
Charakteristische Ansprechkurve RL(K)25



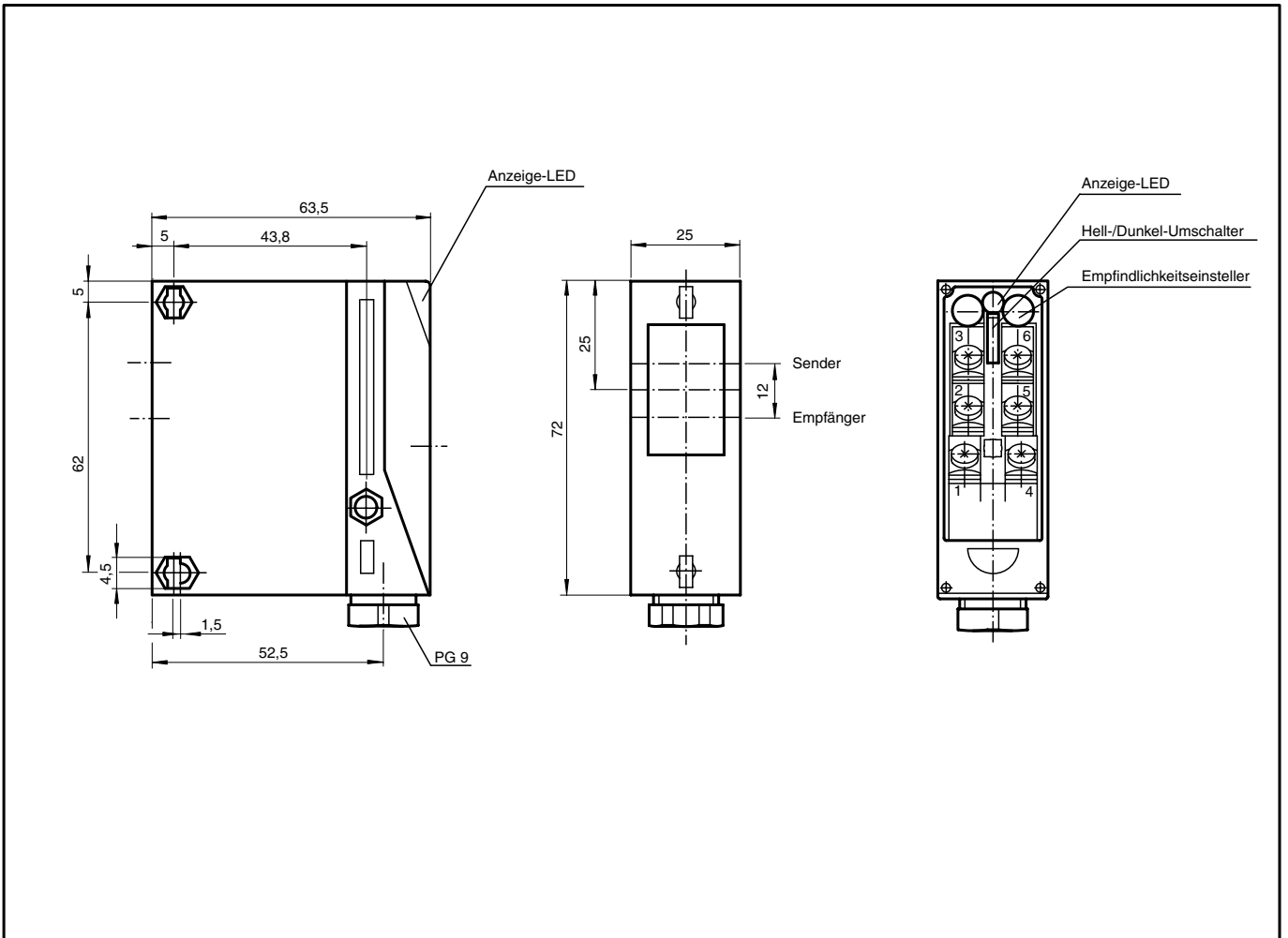
Charakteristische Ansprechkurve RL(K)25/35



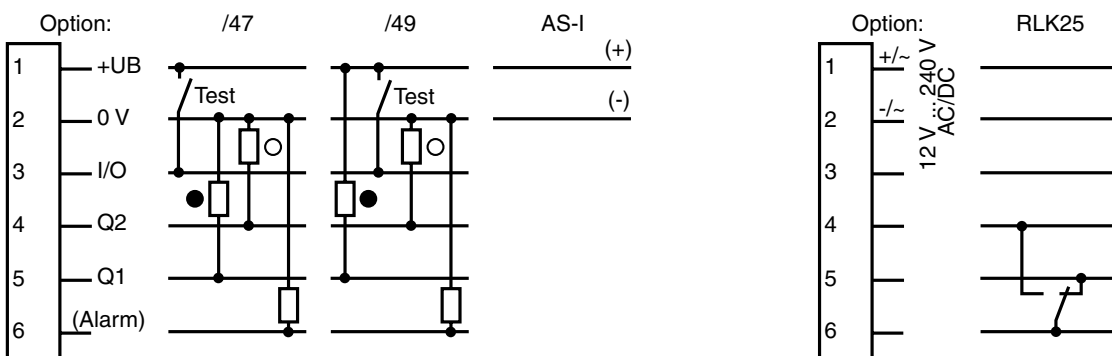
Relative Empfangslichtstärke RL(K)25



Abmessungen



Elektrischer Anschluss



○ = hellschaltend, ● = dunkelschaltend

## AS-i-Programmierung

Slave-Profil: IO-Code = 1, ID-Code = F

- **Parameterbit**

Bit	Typ	Gerätfunktion	Bedeutung bei Host-Pegel
P0	Parameter	keine	keine
P1	Parameter	Umkehrung von D0 (Hell-Dunkel-Umschaltung)	1 = Hellschaltung (D0 = 1 bei belichtetem Empfänger) 0 = Dunkelschaltung (D0 = 0 bei belichtetem Empfänger)
P2	Parameter	keine	keine
P3	Parameter	keine	keine

- **Datenbit**

Bit	Typ	Gerätfunktion	Bedeutung bei Host-Pegel
D0	Eingang	Sensorfunktion	1 = Empfänger belichtet (bei P1 = 1) 0 = Empfänger nicht belichtet (bei P1 = 1) 0 = Empfänger belichtet (bei P1 = 0) 1 = Empfänger nicht belichtet (bei P1 = 0)
D1	Eingang	Warnung	1 = Funktionsreserve ausreichend (> 3-fach) oder Empfänger nicht belichtet (Zeitverzögerung bis zum Erreichen der 1: < 5 s); 0 = Funktionsreserve nicht ausreichend (Zeitverzögerung bis zum Erreichen der 0: < 2 s)
D2	Eingang	Funktionsbereitschaft	1 = Gerät betriebsbereit 0 = Gerät nicht betriebsbereit
D3	Ausgang	Testfunktion	keine

