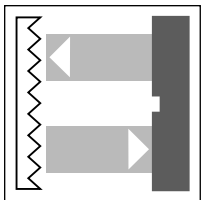


Baureihe -F22



Reflexions-Lichtschranke

OCS6000-F22-A0-V15
OCS6000-F22-A2-V15



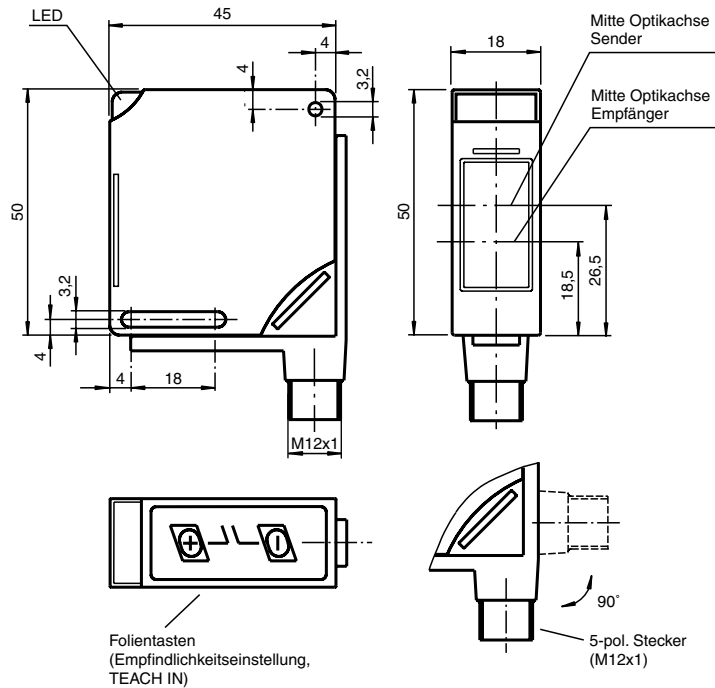
6000 mm



Merkmale

- Spiegelsicher durch Polarisationsfilter
- Rotlicht
- Automatische Einstellung der Empfindlichkeit per TEACH IN, dadurch Erkennung von teiltransparenten Objekten
- Vorausfallanzeige und -ausgang (dynamisch, statisch)
- Multifunktionseingang
- Parametrierung über optische Schnittstelle (z. B. frei wählbare Zeitstufen)
- Stecker (M12 x 1) - 90° umsetzbar
- Schutzart IP68
- Alle verwendeten Materialien sind Lebensmittel rechtlich zugelassen

Abmessungen

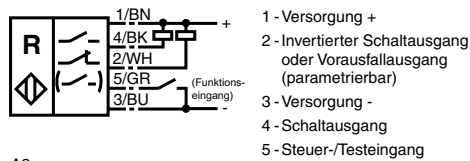


Kabel Dosen, Montagehilfen usw. siehe Kapitel "Zubehör".

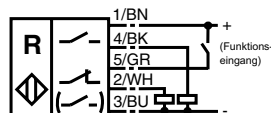
z. B. Kabel Dosen: V15-G-2M-PVC (gerade)
V15-W-2M-PUR (gewinkelt)

Elektrischer Anschluss

A0:



A2:



Technische Daten

Gültig für alle Varianten

Allgemeine Daten

Erfassungsbereich	0 ... 6000 mm
Referenzobjekt	Retroreflektor 100 mm x 100 mm Typ ORR 100 Rotlicht 660 nm
Lichtart	Rotlicht 660 nm
Lichtfleckdurchmesser	200 mm im Abstand von 6000 mm
Fremdlichtgrenze	≤ 10000 Lux Sonnenlicht ≤ 7500 Lux Halogenlicht
Reflektorbereich	600 ... 6000 mm
Normenkonformität	EN 60947-5-2

Elektrische Daten

Bemessungsbetriebsspannung	U_e	10 ... 30 V DC , Welligkeit 10 % _{SS}
Leerlaufstrom	I_0	≤ 25 mA
Bereitschaftsverzug	t_v	≤ 80 ms (mit Einschaltnormierung)

Anzeigen/Bedienelemente

LED gelb	Schaltzustand
LED grün	Netz ein (Power on), blinkend 2 Hz oder 4 Hz im TEACH IN
LED rot	2 Hz blinkend: Vorausfallanzeige 65 ms: Rückmeldung Tastendruck 1,5 s: Fehler beim TEACH IN +/- für Einstellung der Empfindlichkeit und TEACH IN
Tasten	

Ausgang

Bemessungsbetriebsstrom	I_e	200 mA , je Ausgang, kurzschluss-/überlastfest
Spannungsfall	U_d	≤ 2,5 V
Schaltfrequenz	f	≤ 1 kHz
Einschaltverzug	t_{on}	0,5 ms
Abstandshysterese	H	parametrierbar

Eingang

Innenwiderstand		≥ 12 kOhm
Einschaltverzug	t_{on}	≤ 3 ms
Ausschaltverzug	t_{off}	≤ 3 ms

Umgebungsbedingungen

Umgebungstemperatur	-25 ... 70 °C (248 ... 343 K)
Lagertemperatur	-40 ... 70 °C (233 ... 343 K)

Mechanische Daten

Schutzart	IP68 nach EN 60529
Anschluss	Gerätestecker V15 (M12 x 1), 5 polig, um 90° schwenkbar

Material

Gehäuse ((Material))	PBT
Lichtaustritt ((Material))	kratzfest beschichtete Kunststoffscheibe
Stecker ((Material))	AlSi
Schwabenschwanz ((Material))	AlSi
Masse	60 g

Varianten-Daten

Bestellbezeichnung

Ausgangstyp

OCS6000-F22-A0-V15

2 Schaltgänge npn,
parametrierbar als
- Schließer/Öffner
(antivalent)
- Schließer und Vorausfall-
ausgang
- Öffner und Vorausfall-
ausgang

OCS6000-F22-A2-V15

2 Schaltgänge pnp,
parametrierbar als
- Schließer/Öffner
(antivalent)
- Schließer und Vorausfall-
ausgang
- Öffner und Vorausfall-
ausgang

Eingangstyp

1 Steuer-/Testeingang,
inaktiv: ≥ 7 V oder
unbeschaltet; aktiv: ≤ 3 V

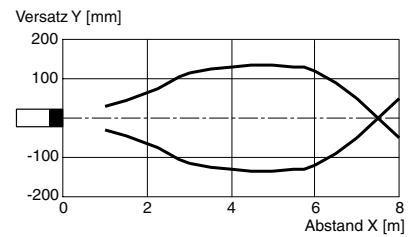
1 Steuer-/Testeingang,
inaktiv: ≤ 3 V oder
unbeschaltet; aktiv: ≥ 7 V

Bestellbezeichnung

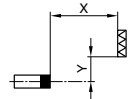
OCS6000-F22-A0-V15
OCS6000-F22-A2-V15

Kurven / Kennlinien

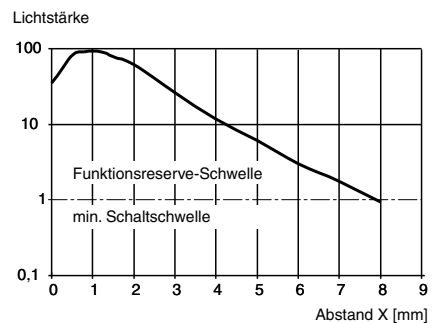
Charakteristische Ansprechkurve



Möglicher Abstand (Versatz) zwischen optischer Achse und Retroreflektor.



Relative Empfangslichtstärke



Lichtfleckdurchmesser = f (Abstand)

