



型号

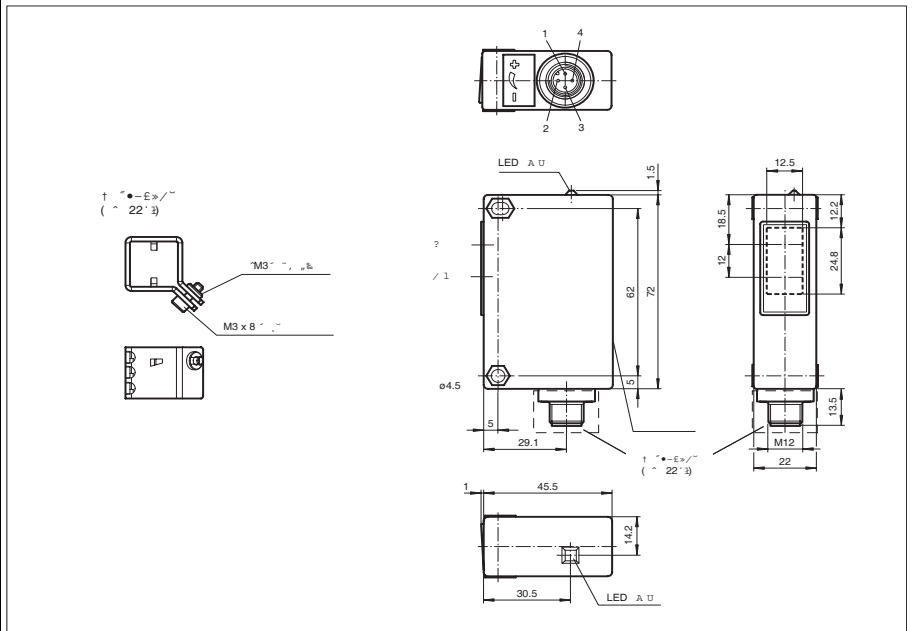
RL32-54-Ex2/47/73c

带偏振滤波功能的反射板型光电开关
带 M12, 4 芯塑料连接头

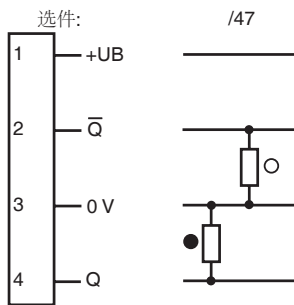
特性

- 2 区和 22 区 ATEX 认证
- 为立体仓库和滚轴输送线设计的外形
- 极佳的光学性能
- 防刮和防化学透镜设计

外形尺寸

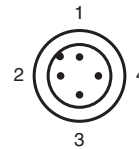


电气连接



- = 亮通
- = 暗通



引脚定义



Release date: 2010-12-02 Date of issue: 2010-12-02 121160_cn.xml

技术参数

一般说明

有效检测距离	0 ... 4 m
反射板距离	0 ... 4 m
极限检测距离	7 m
光源类型	LED, 660 nm
认证	CE 0102
标记	2 区 :  II 3G Ex nA op 是 IIC T4; 22 区 :  II 3D Ex tD A22 IP65 T 75°C
参考目标	H60 反射板
光源特性	红光, 调制光
光斑直径	在检测距离 4000 mm 处: 约 100 mm
发散角	约 3°
极限环境光强	80000 Lux

指示灯 / 操作键

功能显示	黄色 LED: 常亮 - 接收器接收到光; 闪烁 - 非稳定状态
------	----------------------------------

电气特性

工作电压	U_B	10 ... 30 V DC
纹波		10 %
空载电流	I_0	40 mA

输出

开关类型	亮 / 暗通开关	
信号输出	2 路 PNP 输出, 常开 + 常闭, 短路保护, 反极性保护	
负载电压	30 V DC	
负载电流	最大 50 mA	
开关频率	f	250 Hz
响应时间		2 ms

符合标准

EC- 类型测试认证	TUV 01 ATEX 1765 X
标准	EN 60947-5-2

环境温度

工作温度	-20 ... 50 °C (253 ... 323 K)
储藏温度	-20 ... 60 °C (253 ... 333 K)

机械特性

防护等级	IP65
连接	M12 x1,4 芯塑料连接头
材料	
外壳	Terluran GV15
光学透镜	玻璃
重量	60 克

ATEX 3G(nA)

介绍

设备种类 3G(nA)

指示符合

标准符合

安装与调试

维护

特殊条件

机械危险防护

UV 光保护

过压保护

阳光直射保护

ATEX 3D

介绍

危险区域分类

指示符合

标准符合

安装与调试

维护

特殊条件

机械危险防护

UV 光保护

过压保护

阳光直射保护

用于危险区域的电器操作

用于含气体、蒸汽和薄雾的危险区域

94/9/EG

EN 60079-0:2006, EN 60079-11:2007, EN 60079-28:2007

使用或使用目标必须遵循相关的法律法规

用于危险区域的仪器设备不能做任何改动, 不允许作维修

开关不可暴露在任何存在机械损伤的环境中

开关不可暴露在任何存在 UV 光照射的环境中, 可通过隔离使用来实现必须采取保护措施, 避免瞬时干扰等引起的电压超过额定电压 40% 通过增加遮罩等措施, 避免接收阳光直射

用于危险区域的电器操作

用于危险大气场合的电器

94/9/EG

EN 61241-0:2006, EN 61241-1:2004

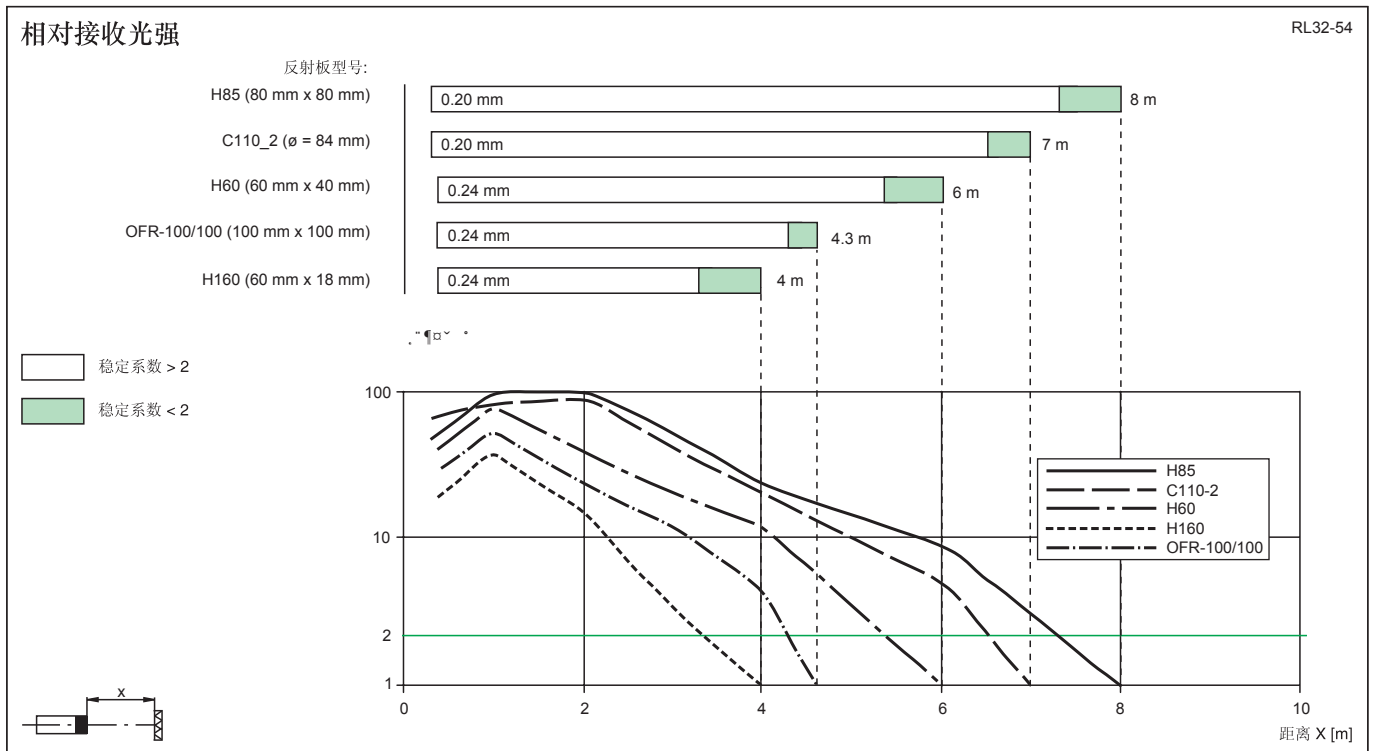
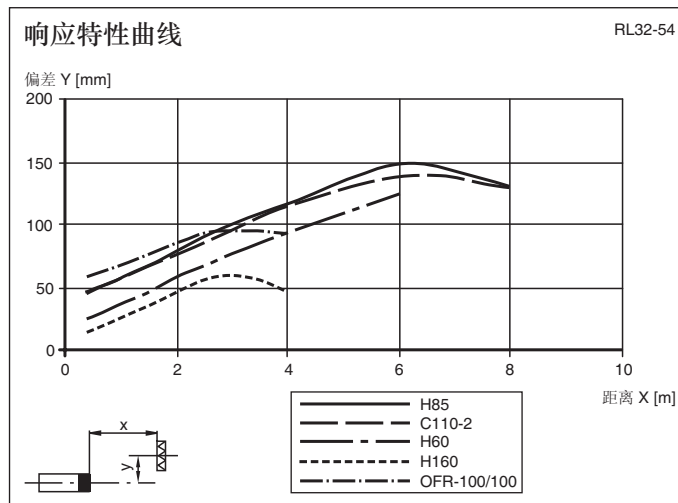
使用或使用目标必须遵循相关的法律法规

用于危险区域的仪器设备不能做任何改动, 不允许作维修

开关不可暴露在任何存在机械损伤的环境中

开关不可暴露在任何存在 UV 光照射的环境中, 可通过隔离使用来实现必须采取保护措施, 避免瞬时干扰等引起的电压超过额定电压 40% 通过增加遮罩等措施, 避免接收阳光直射

曲线 / 图表



Release date: 2010-12-02 Date of issue: 2010-12-02 121160_cn.xml