



型号

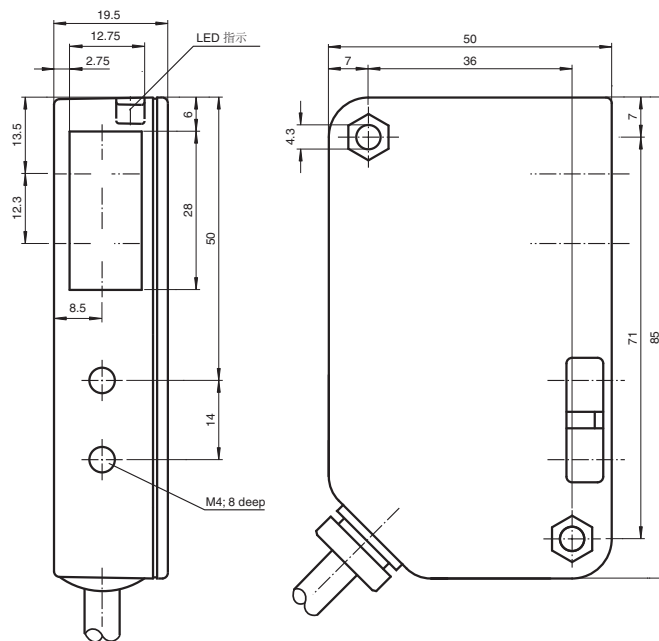
RLK91-6-IR/31/59/115

反射板型光电开关
带 5 m 固定线缆

特性

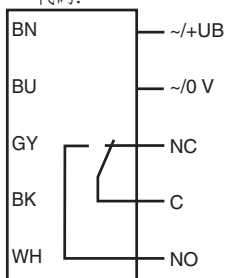
- 单光束无盲区的反射板型光电开关
- 紧凑坚固的外壳
- 红外光
- 最优的性价比
- 安装的多种可能性

外形尺寸



电气连接

代码:



Release date: 2010-12-16 Date of issue: 2010-12-16 419073_cn.xml

附件参数可从网上下载。

技术参数

一般说明

有效检测范围	0 ... 6 m
反射板距离	0 ... 6 m
极限检测距离	9 m
参考物	H85 反射板
光源类型	LED
光源特性	红外光, 调制光
认证	CE
光斑直径	在距离 6000 mm 处约 230 mm
发散角	约 2.5°
极限环境光强	90000 Lux

指示灯 / 操作键

功能显示	红色 LED, 处于不稳定状态时闪烁
------	--------------------

电气特性

工作电压	96 ... 264 V AC
电源损耗	P_0 12 VA

输出

开关类型	暗通
信号输出	继电器输出
负载电压	最大 240 V AC
负载电流	2.5 A / 240 V AC
开关能耗	最大 120 W / 600 VA
开关频率	f 25 Hz
响应时间	20 ms

环境温度

工作温度	-20 ... 55 °C (-4 ... 131 °F)
储藏温度	-20 ... 75 °C (-4 ... 167 °F)

机械特性

防护等级	IP65
连接	带 5 m 固定线缆
材料	
外壳	Luran
光学透镜	Luran
重量	100 g

符合标准和指示

标准	
产品标准	EN 60947-5-2:2007 IEC 60947-5-2:2007

认证和证书

UL 认证	cULus
CCC 认证	中国 CCC 认证

曲线 / 图表

